

NOVIEMBRE 2011

BOLETÍN MENSUAL DE AGRICULTURA

Resumen Global de las
Operaciones del Mercado Agropecuario

- Aspectos relevantes
- Futuros
- Opciones

ASPECTOS RELEVANTES DE LAS OPERACIONES AGROPECUARIAS

Noviembre 2011

- El promedio del volumen diario de los futuros de granos y semillas oleaginosas en Noviembre de 2011 fue de 753.414 contratos, en comparación con 787.354 contratos en Noviembre de 2010, una disminución de 4,31 por ciento.
 - El promedio del volumen diario de las opciones de granos y oleaginosas en Noviembre de 2011 fue de 195.450 contratos, en comparación con 222.342 contratos en Noviembre de 2010, una disminución de 12,09 por ciento.
 - El promedio del volumen diario de los futuros del complejo de oleaginosas (soya, harina y aceite de soya) en Noviembre de 2011 fue de 405.033 contratos, en comparación con 347.800 contratos en Noviembre de 2010, un aumento de 16,46 por ciento.
 - El promedio del volumen diario de las opciones del complejo de oleaginosas en Noviembre de 2011 fue de 70.521 contratos, en comparación con 66.319 contratos en Noviembre de 2010, un aumento de 6,34 por ciento.
 - El promedio del volumen diario electrónico de las opciones de granos y oleaginosas en Noviembre de 2011 fue de 49.427 contratos, en comparación con 34.572 contratos en Noviembre de 2010, un aumento de 42,97 por ciento.
 - El promedio del volumen diario de los futuros y opciones pecuarios (gado bovino y porcino) en Noviembre de 2011 fue de 105.149 contratos, en comparación con 84.274 contratos en Noviembre de 2010, un aumento de 24,77 por ciento.
 - El promedio del volumen diario electrónico de los futuros pecuarios en Noviembre de 2011 fue de 69.483 contratos, en comparación con 53.725 contratos en Noviembre de 2010, un aumento de 29,33 por ciento.
 - El promedio del volumen diario electrónico de las opciones de ganado vivo en Noviembre de 2011 fue de 6.601 contratos, en comparación con 3.932 contratos en Noviembre de 2010, un aumento de 125,14 por ciento.
 - El promedio del volumen diario electrónico de los swaps de calendario de maíz en Noviembre de 2011 fue de 1.062 contratos swaps, en comparación con 527 contratos en Noviembre de 2010, un aumento de 101,52 por ciento.
-

Programa de Incentivo para Coberturistas Comerciales en Latinoamérica (LACIP)

El CME Group ofrece un programa que permite a empresas comerciales de la región de América Latina involucradas en agricultura, energía y metales recibir descuentos en las comisiones por su negociación exclusiva de las materias primas de CME, CBOT, NYMEX y COMEX operadas electrónicamente.

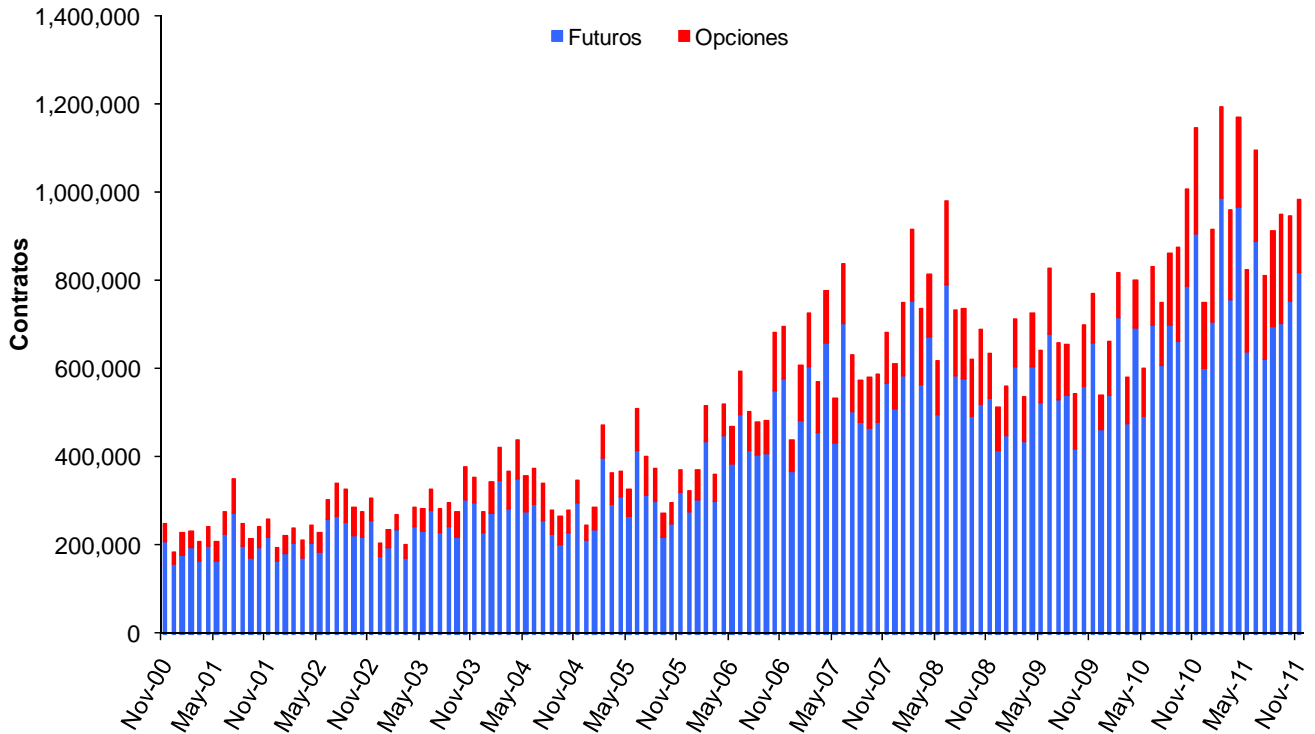
Visite www.cmegroup.com/latam para más detalles y para obtener las solicitudes de aplicación.

Quadro Estadístico - Volumen Promedio Diario y Interés Aberto

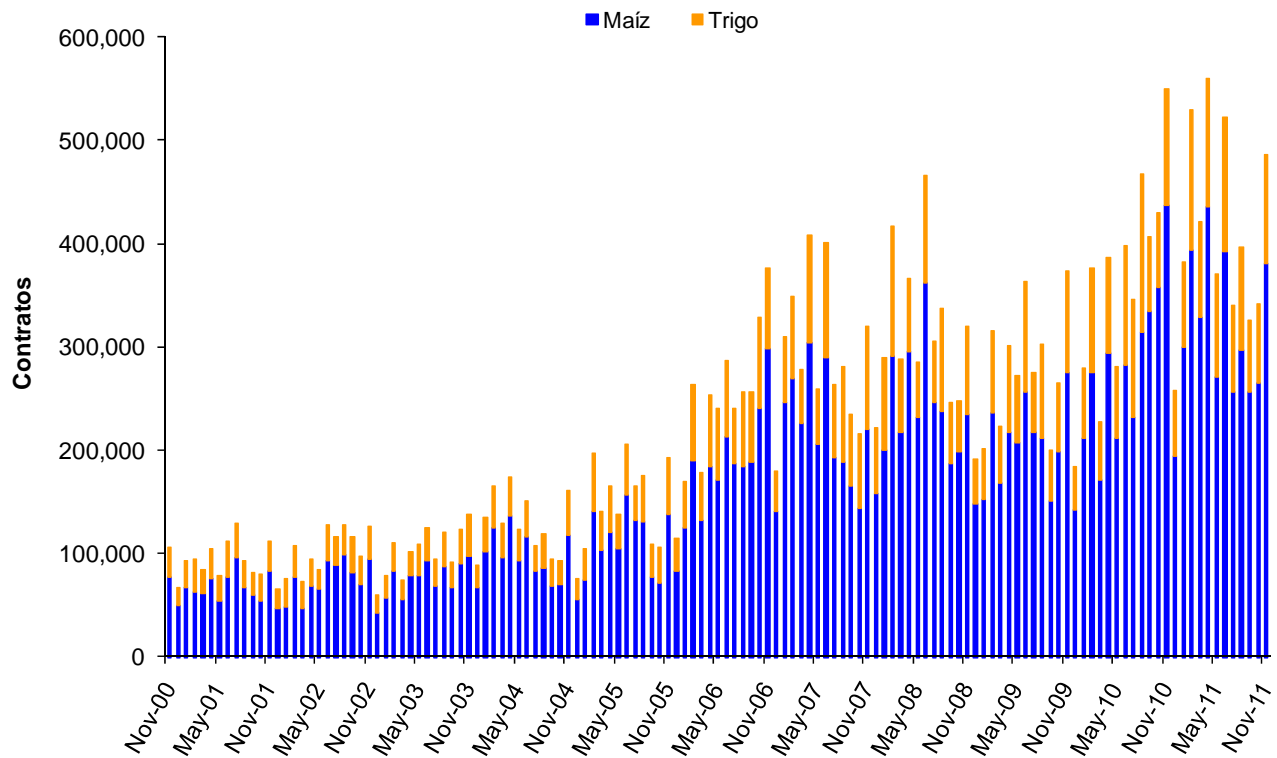
Noviembre 2011

		Volumen Promedio Diario (VPD)			Interés Aberto			Cerro del Mes de	Cerro del Mes de	Volatilidad
		Símbolos		Valor Nocial		\$ Nocial	Cerro del	Frente en	Historica	
		Electrónico - Piso		(Millones	Contratos	(Millones	Mes de	USD/TM	20 Días	
				USD)		USD)	30-Nov-11	30-Nov-11		
Maíz	Futuros	ZC	C	381,113	\$11,586	1,155,408	\$35,124	608	\$239.36	24.14%
	Mini Futuros	XC	YC	1,571	\$10	10,261	\$62			
	Total Futuros			382,684	\$11,595	1,165,669	\$35,187			
	Opciones			96,889		1,006,567				
Trigo	Futuros	ZW	W	105,570	\$3,241	369,165	\$11,333	614	\$225.61	29.12%
	Mini Futuros	XW	YW	435	\$3	2,287	\$14			
	Total Futuros			106,005	\$3,244	371,452	\$11,347			
	Opciones			13,766		144,617				
Soya	Futuros	ZS	S	143,080	\$8,093	525,081	\$29,700	1131 1/4	\$415.66	21.62%
	Mini Futuros	XB	YK	1,263	\$14	11,824	\$134			
	Total Futuros			144,343	\$8,107	536,905	\$29,834			
	Opciones			44,511		640,415				
Aceite de Soya	Futuros	ZL	BO	109,338	\$3,247	11,824	\$351	49.50	\$1,091.29	26.49%
	Opciones			7,667		131,582				
Harina de Soya	Futuros	ZM	SM	71,988	\$2,103	209,018	\$6,108	292.20	\$322.10	24.80%
	Opciones			3,629		56,805				
Arroz sin Descascarar	Futuros	ZR	RR	1,420	\$42	18,692	\$555	14.84	\$327.06	23.44%
	Opciones			97		3,776				
Avena	Futuros	ZO	O	1,982	\$32	13,400	\$214	320	\$185.65	37.28%
	Opciones			65		2,056				
Ganado Vivo	Futuros	LE	LC	54,098	\$2,023	320,578	\$11,986	123.60		12.54%
	Opciones			10,687		328,998				
Cerdo Magro	Futuros	HE	LH	40,843	\$1,200	269,896	\$7,932	91.58		14.85%
	Opciones			4,530		183,468				

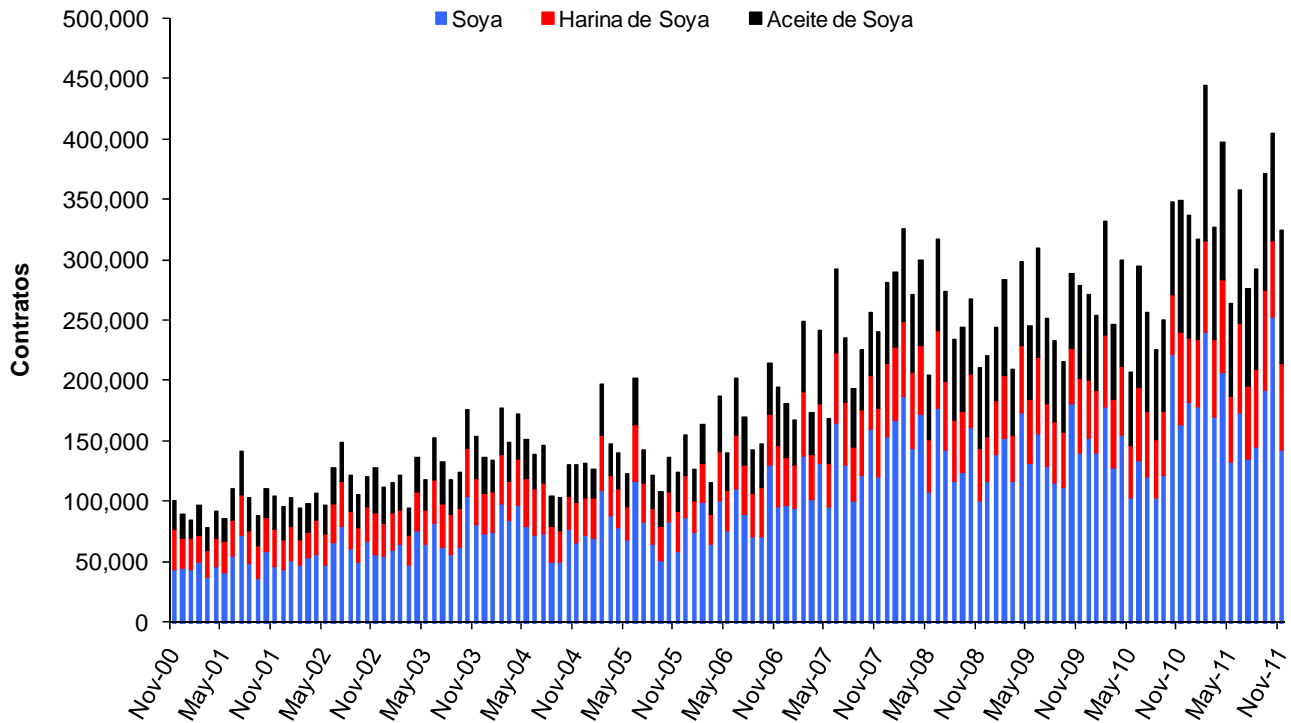
Futuros y Opciones de Granos y Semillas Oleaginosas - Volumen Promedio Diario



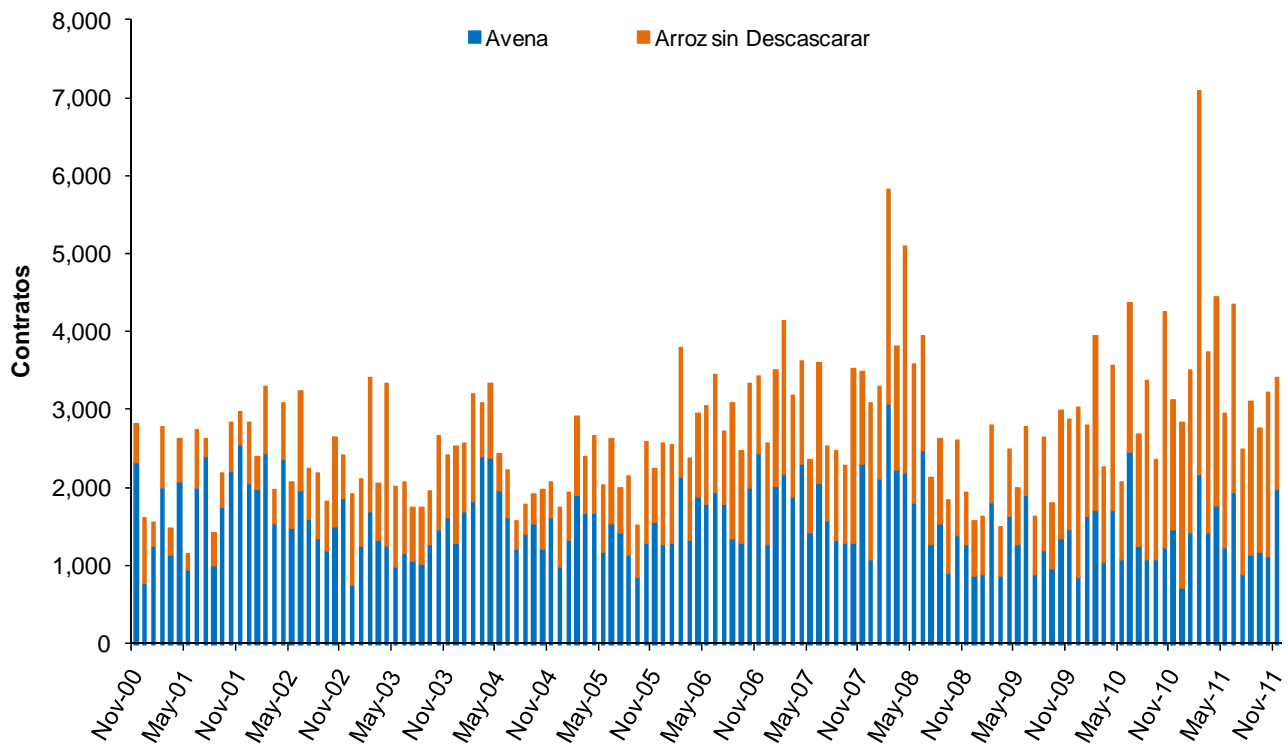
Futuros de Trigo y Maíz - Volumen Promedio Diario



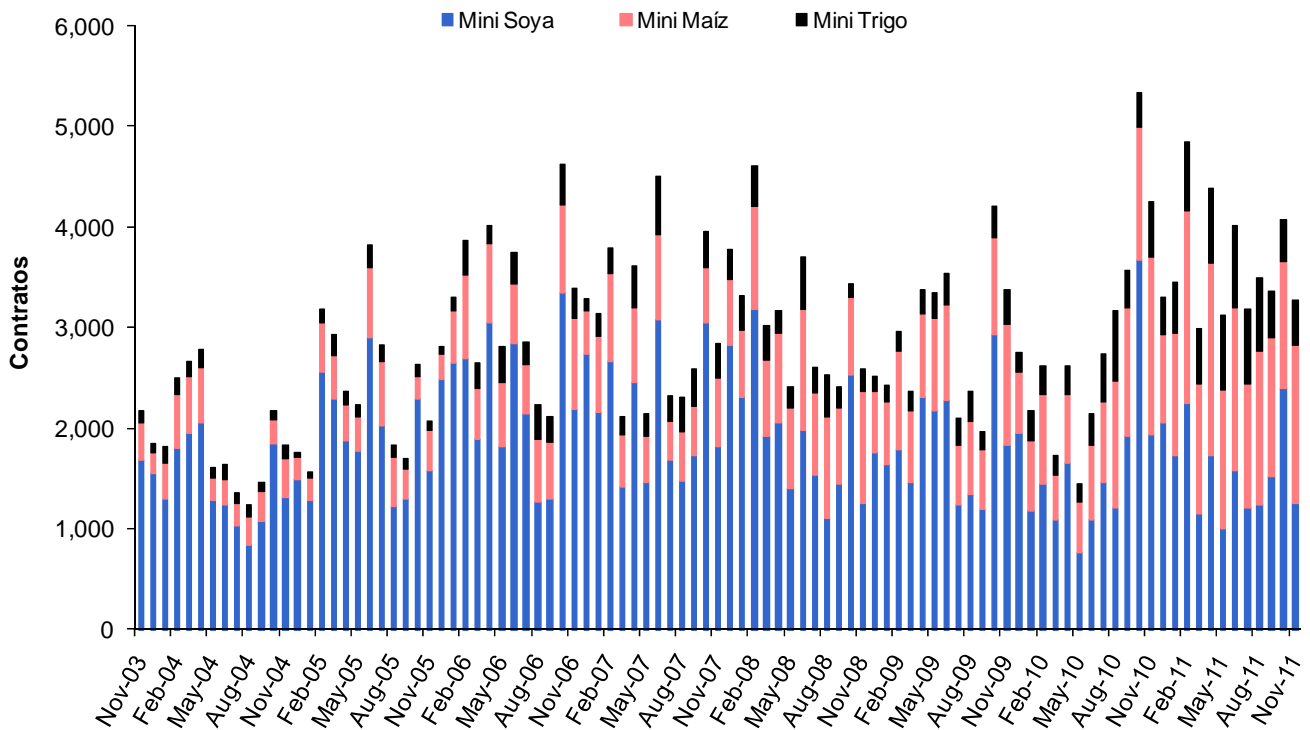
Futuros del Complejo de Semillas Oleaginosas - Volumen Promedio Diario



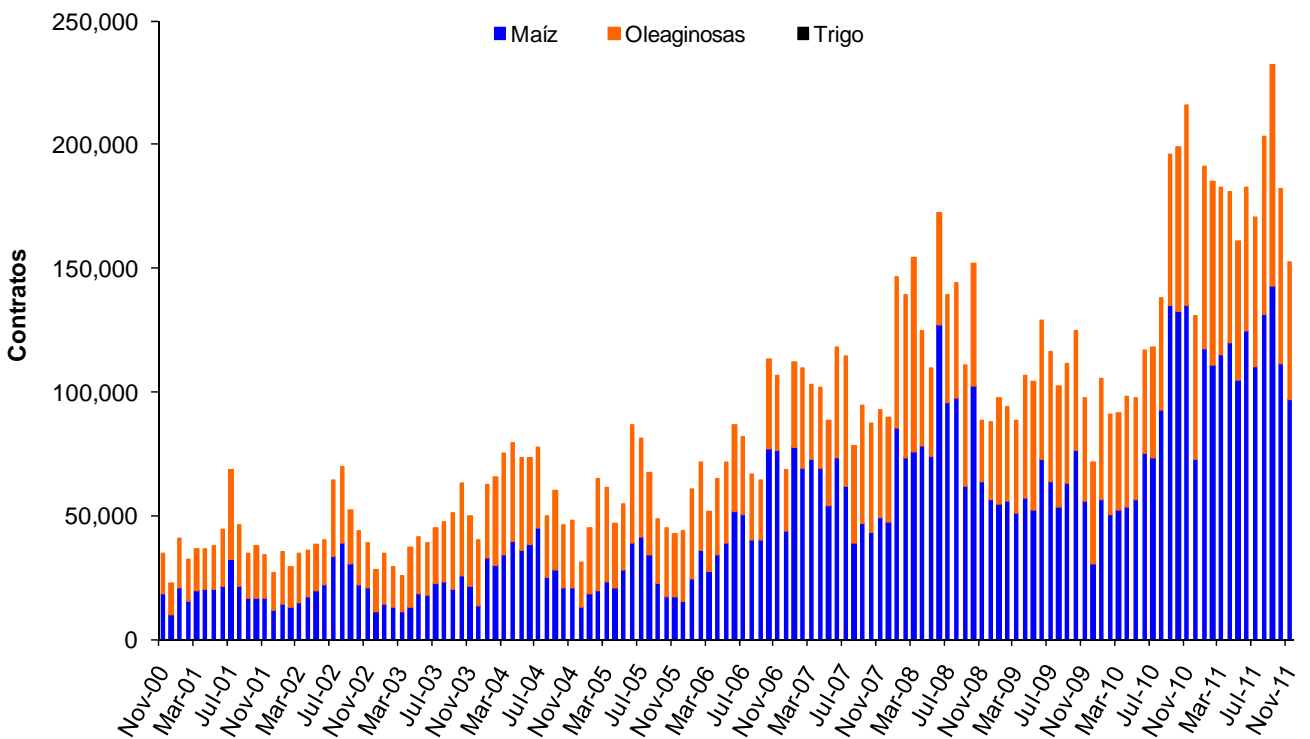
Futuros de Arroz Sin Descascarar y Avena - Volumen Promedio Diario



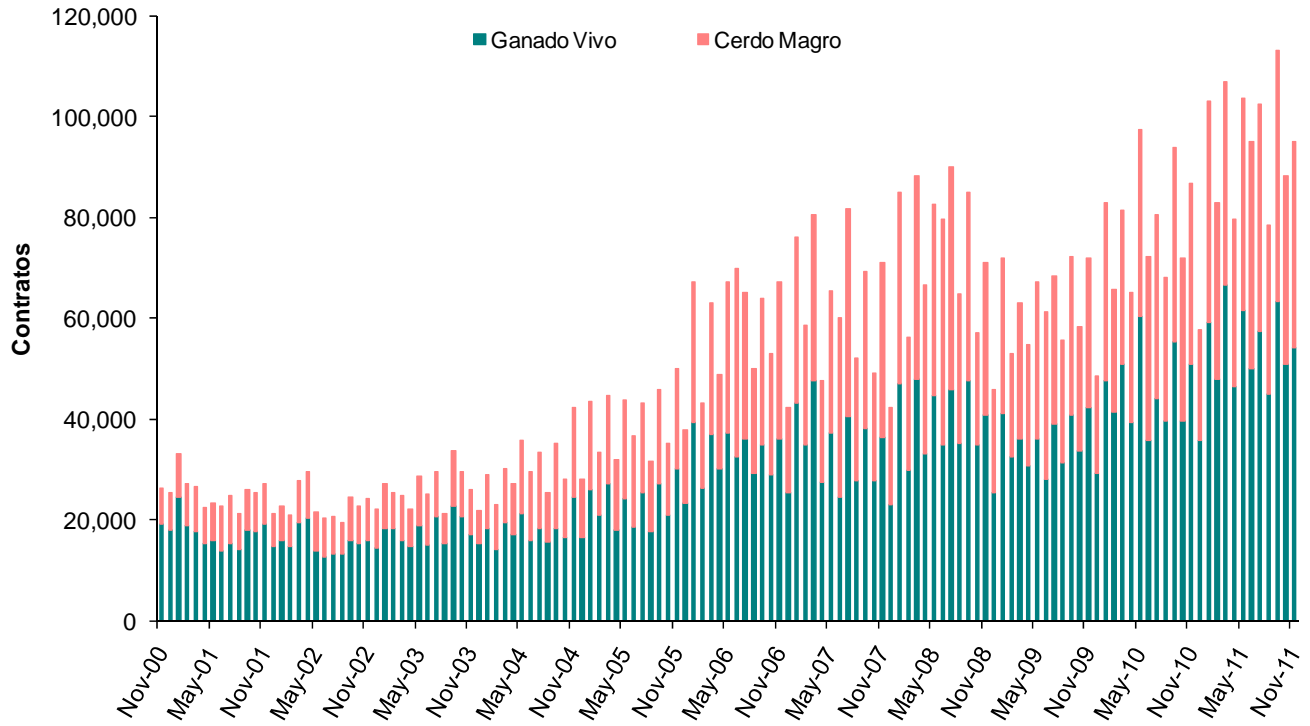
Mini Contratos de Futuros de Granos y Oleaginosas - Volumen Promedio Diario



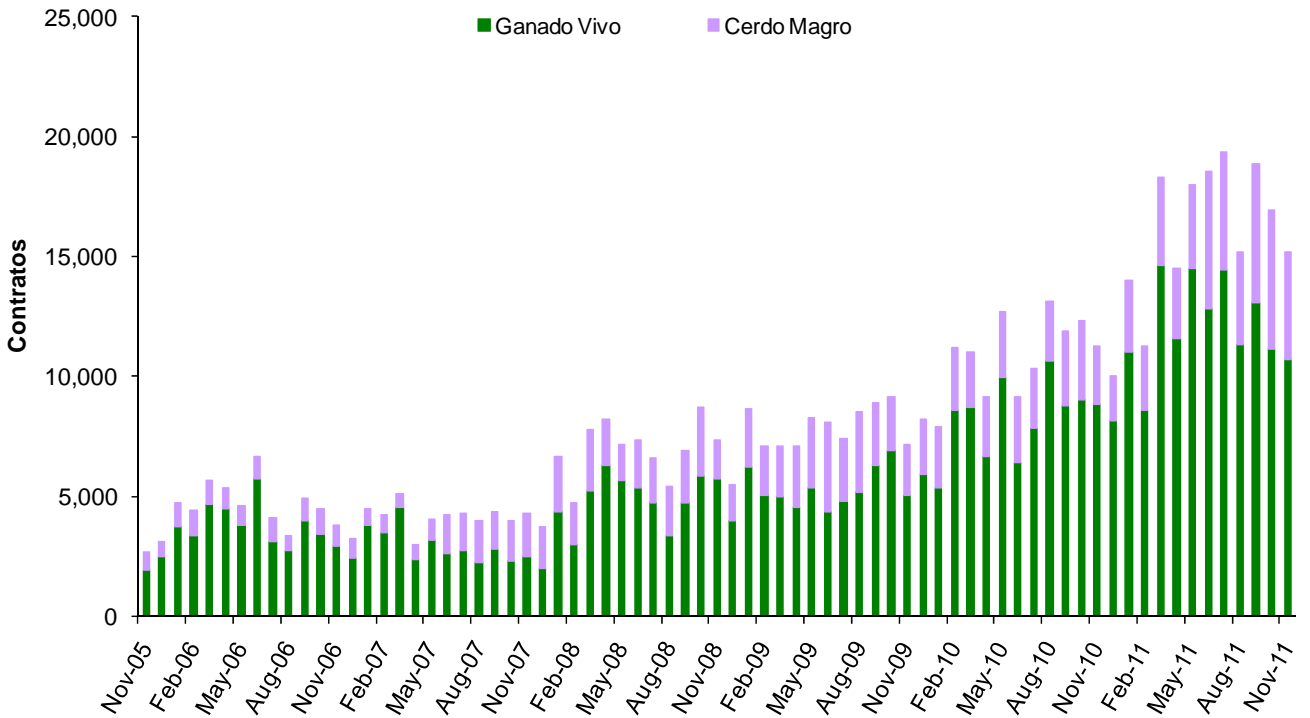
Opciones de Granos y Semillas Oleaginosas - Volumen Promedio Diario



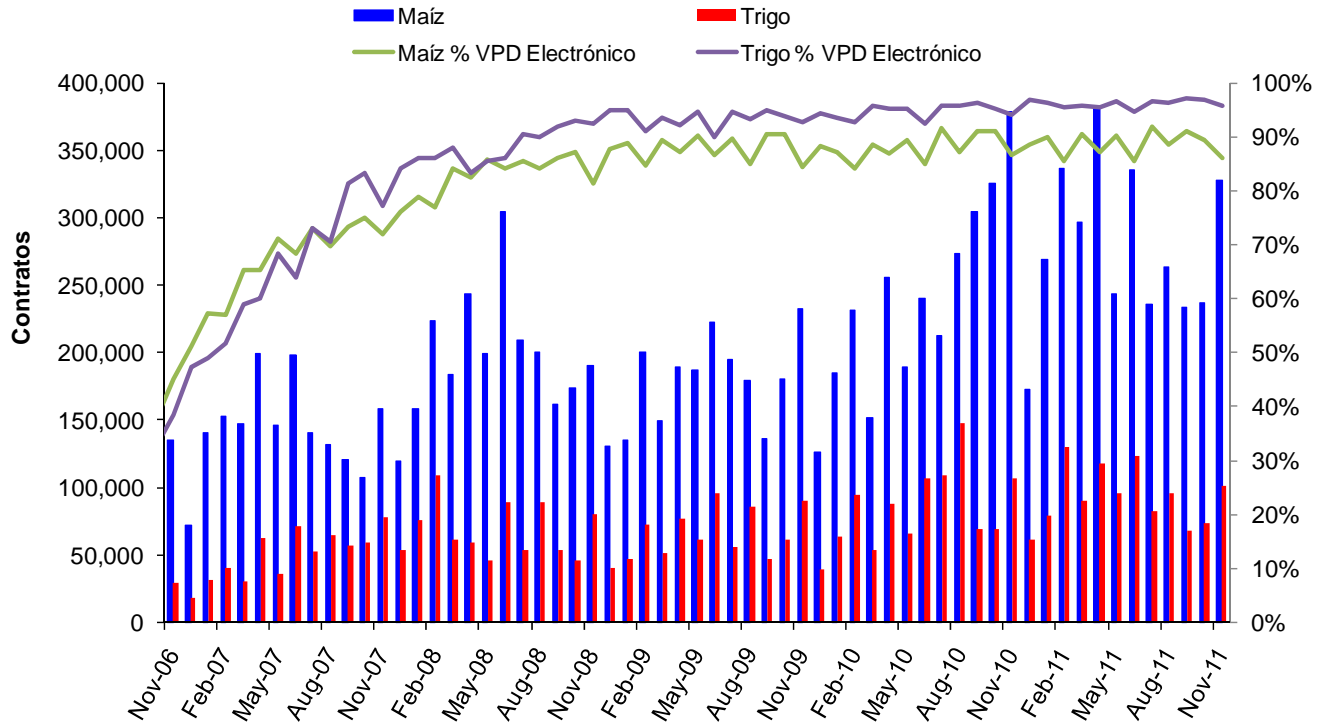
Futuros de Cerdo Magro y Ganado Vivo - Volumen Promedio Diario



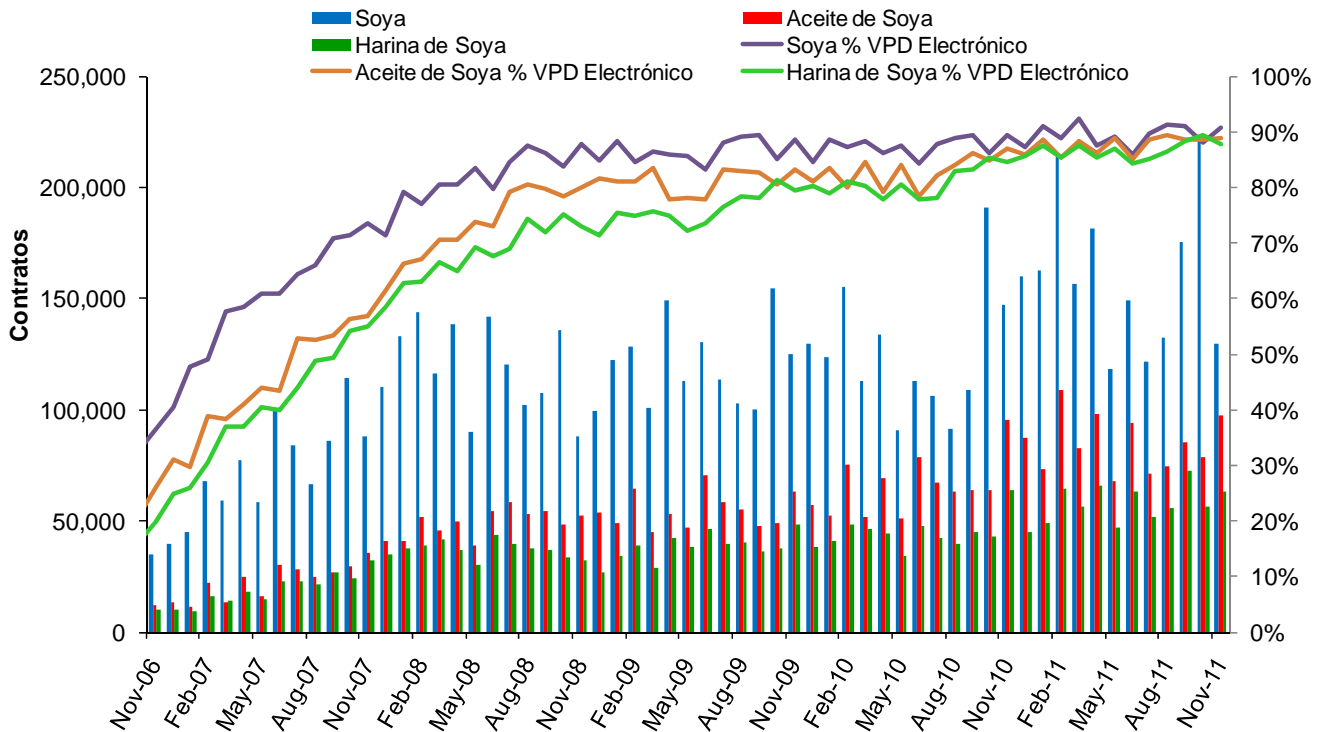
Opciones de Cerdo Magro y Ganado Vivo - Volumen Promedio Diario



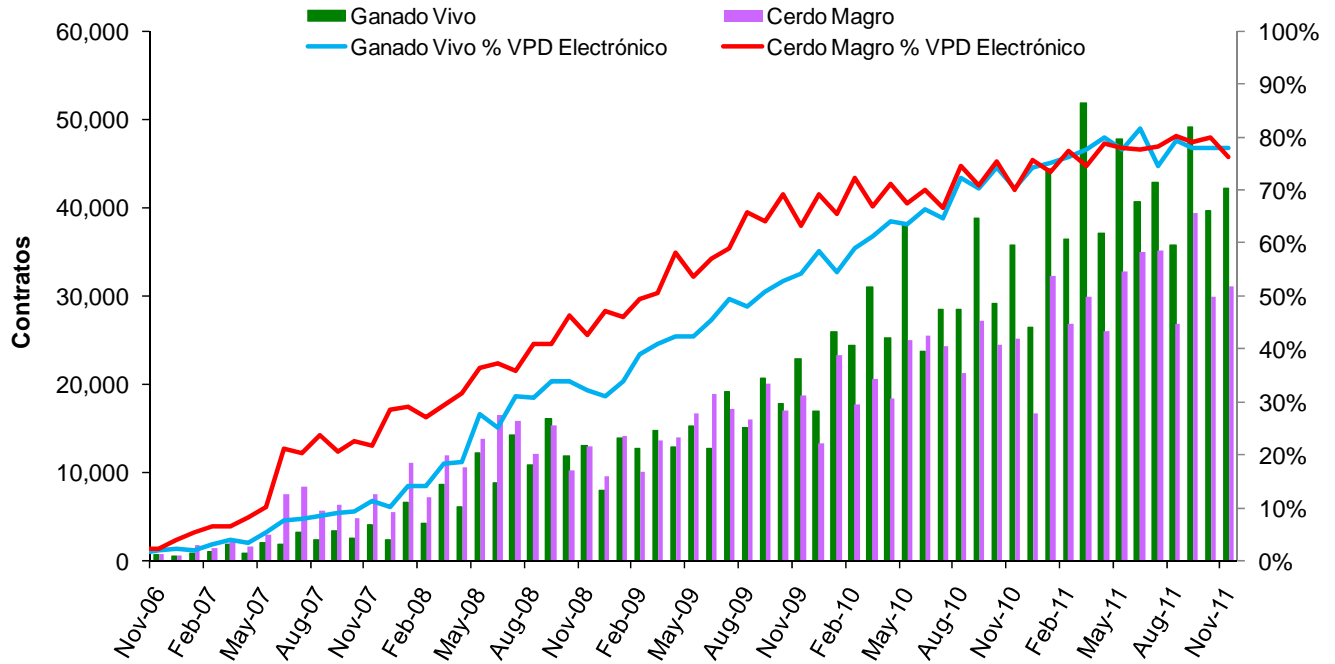
Futuros de Maíz y Trigo Operados Electronicamente - Volumen Promedio Diario



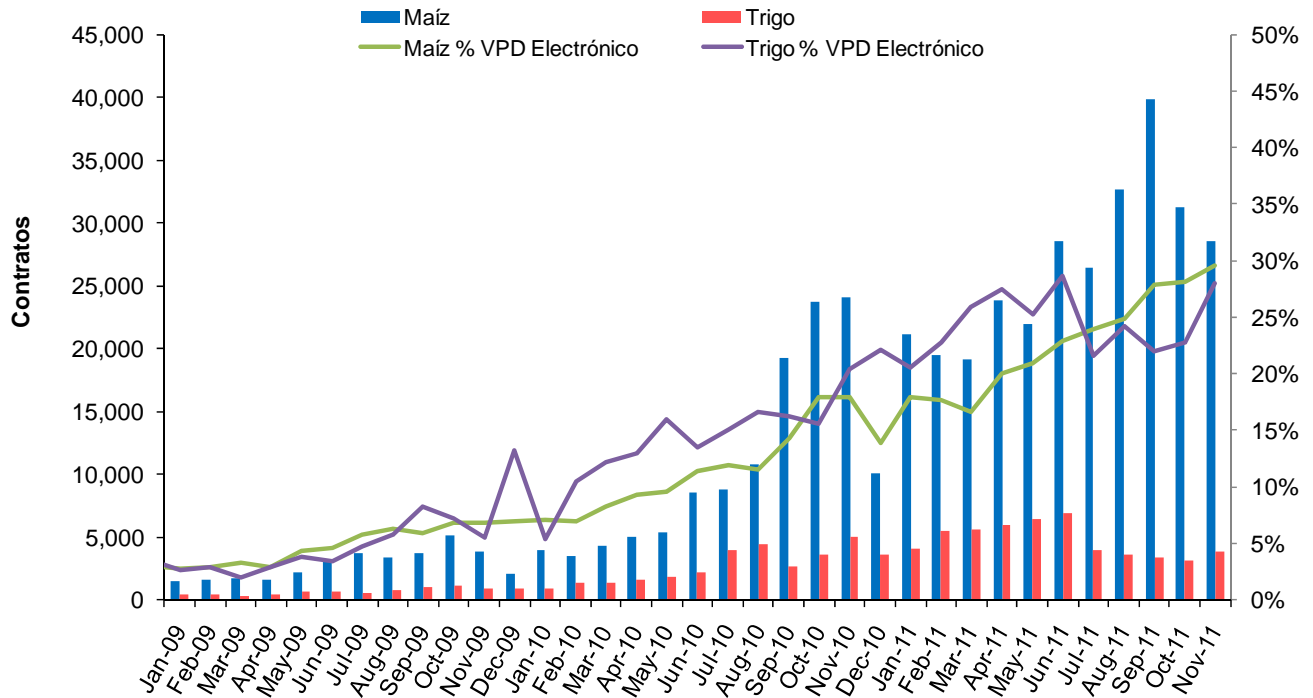
Futuros de Oleaginosas Operados Electronicamente - Volumen Promedio Diario



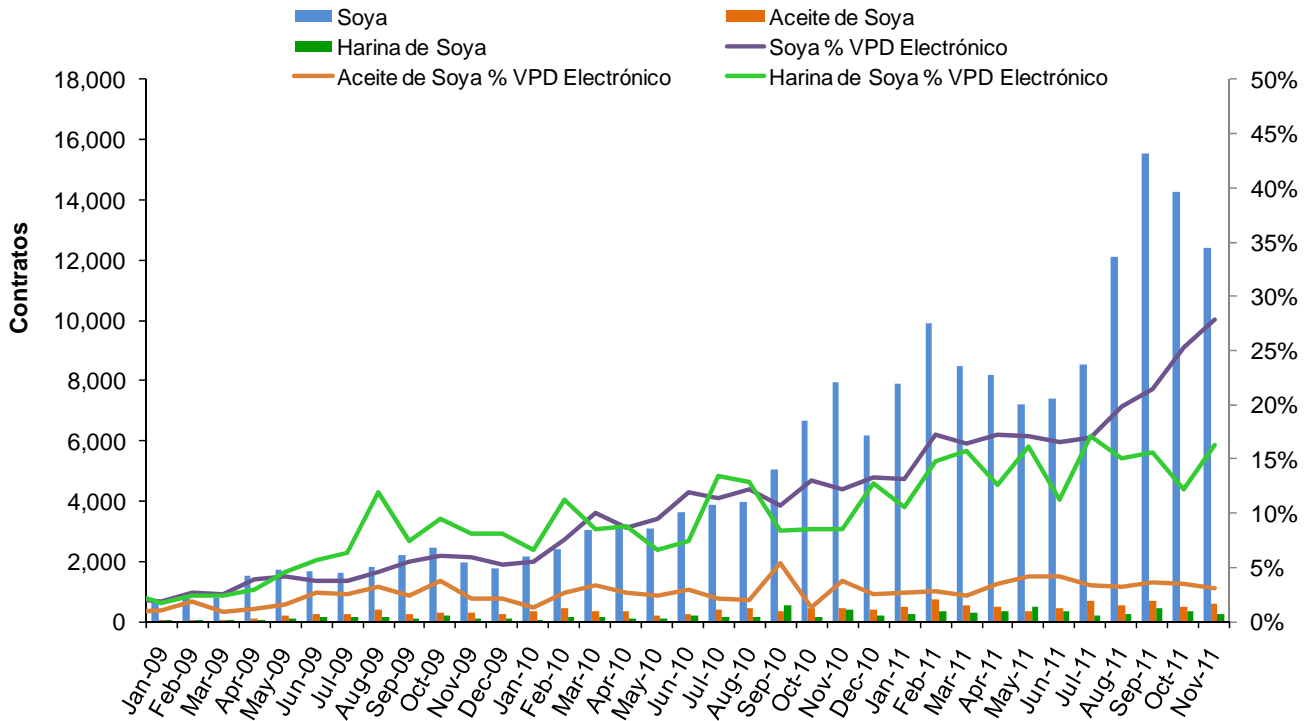
Futuros de Cerdo Magro y Ganado Vivo Operados Electronicamente - Volumen Promedio Diario



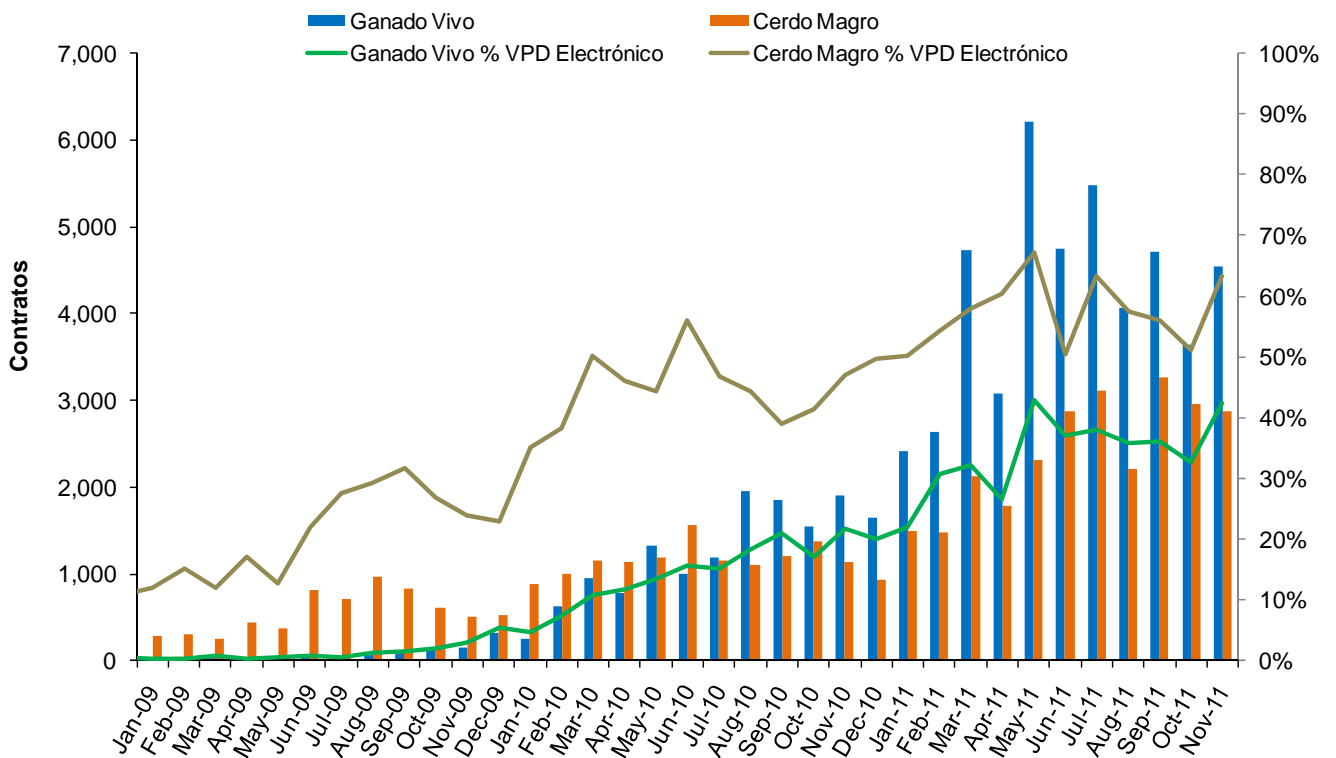
Opciones de Maíz y Trigo Operadas Electronicamente - Volumen Promedio Diario



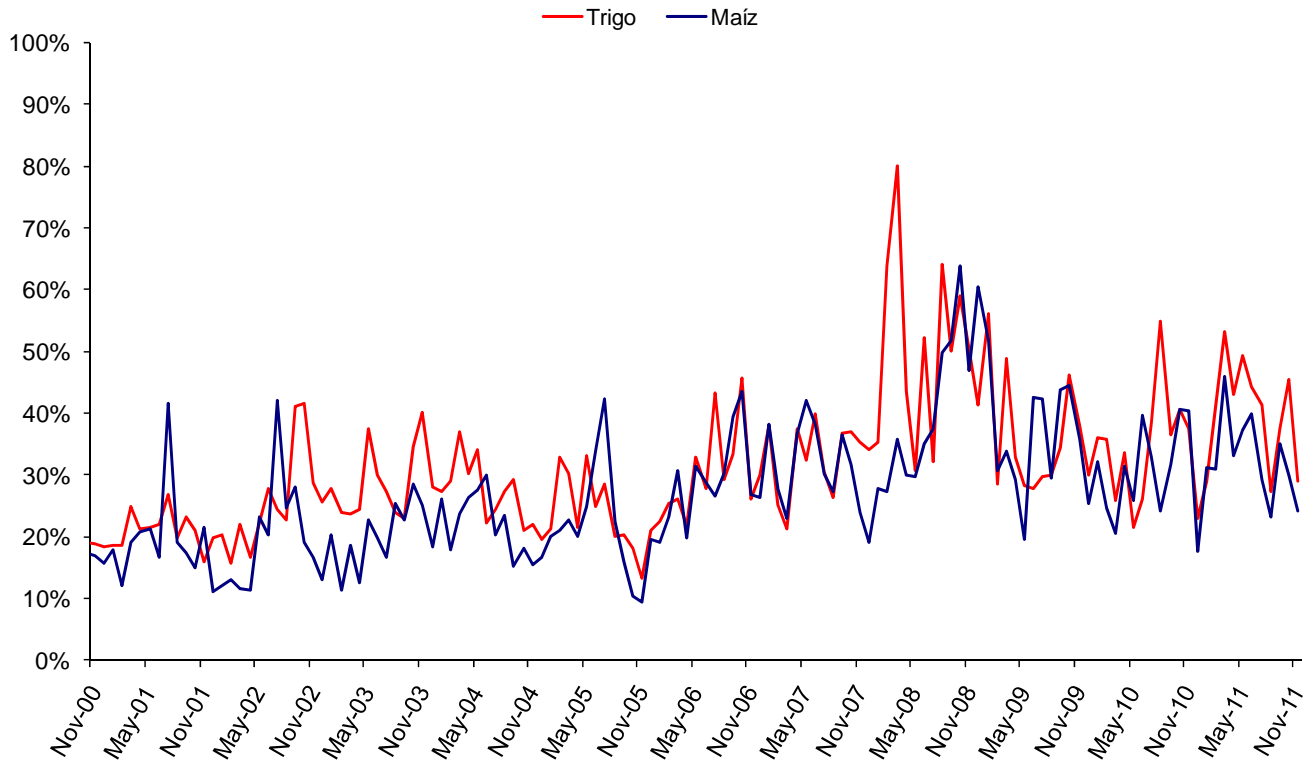
Opciones de Semillas Oleaginosas Operadas Electronicamente - Volumen Promedio Diario



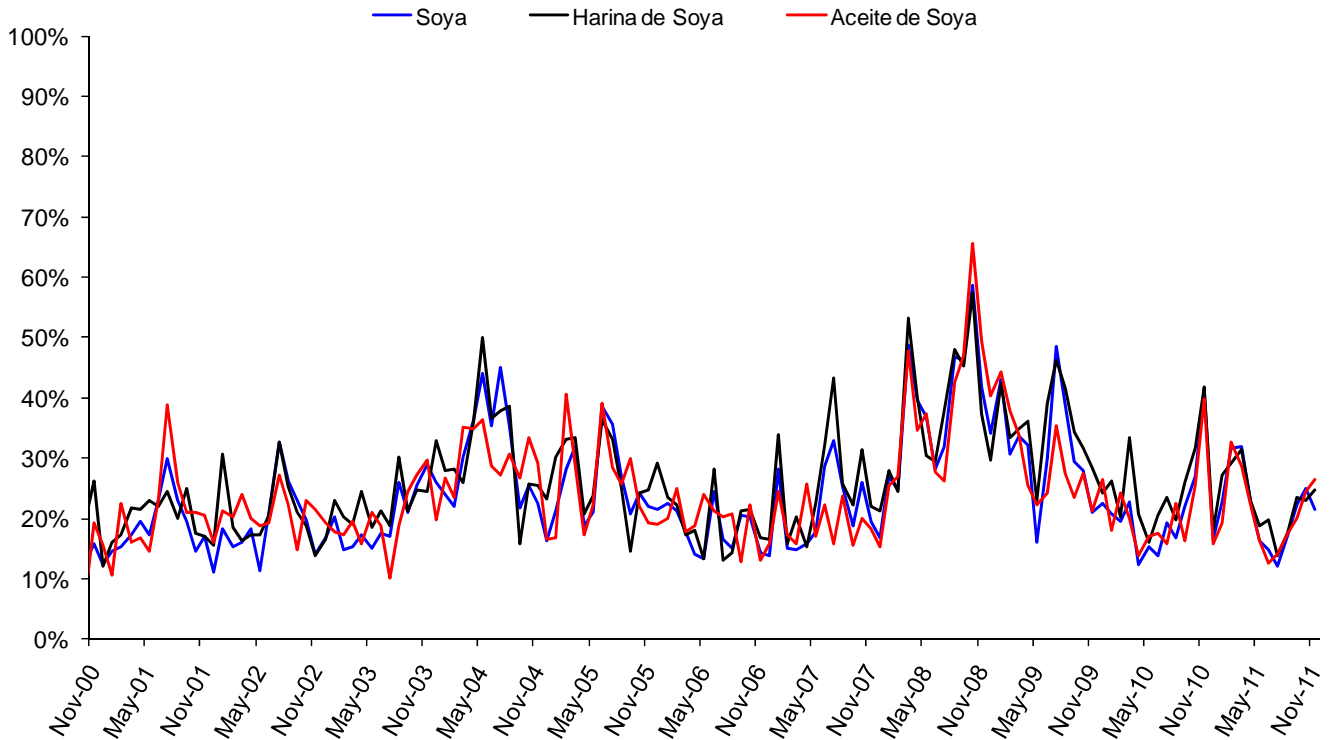
Opciones de Cerdo Magro y Ganado Vivo Operadas Electronicamente - Volumen Promedio Diario



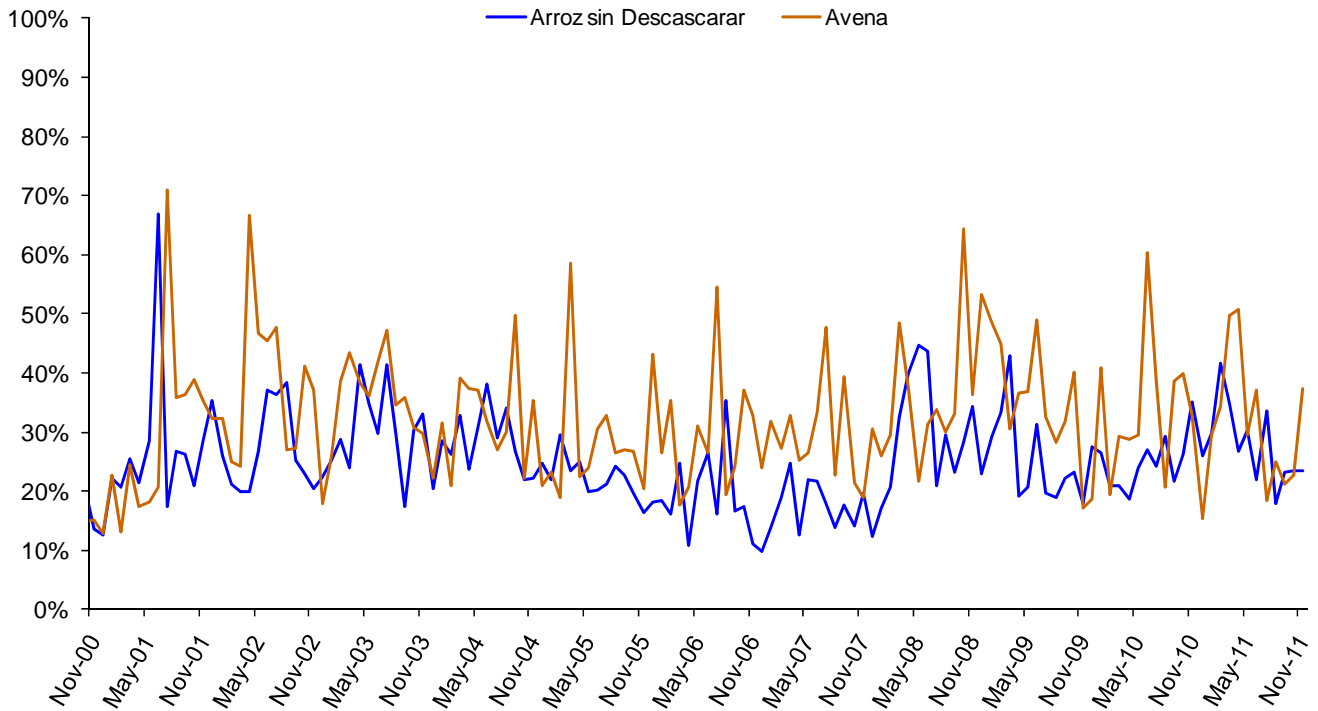
Volatilidad Histórica Mensual de Trigo y Maíz - Mes Spot



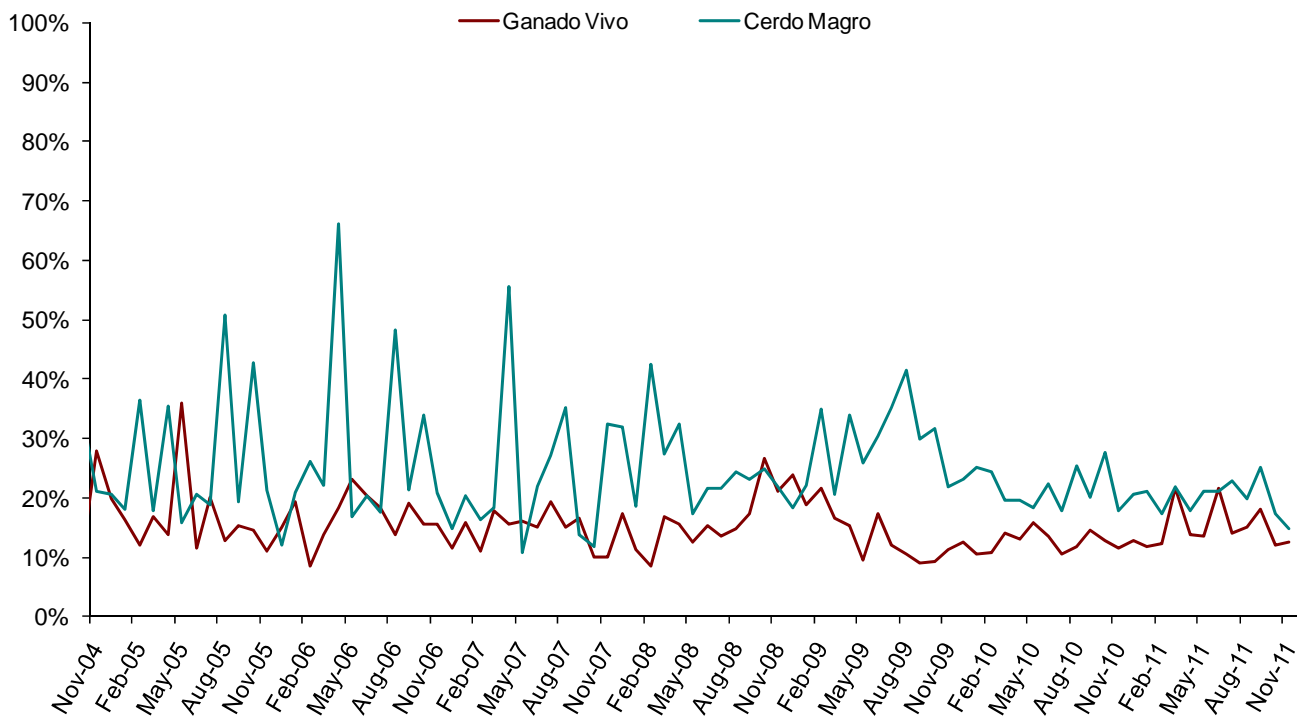
Volatilidad Histórica Mensual de Oleaginosas - Mes Spot



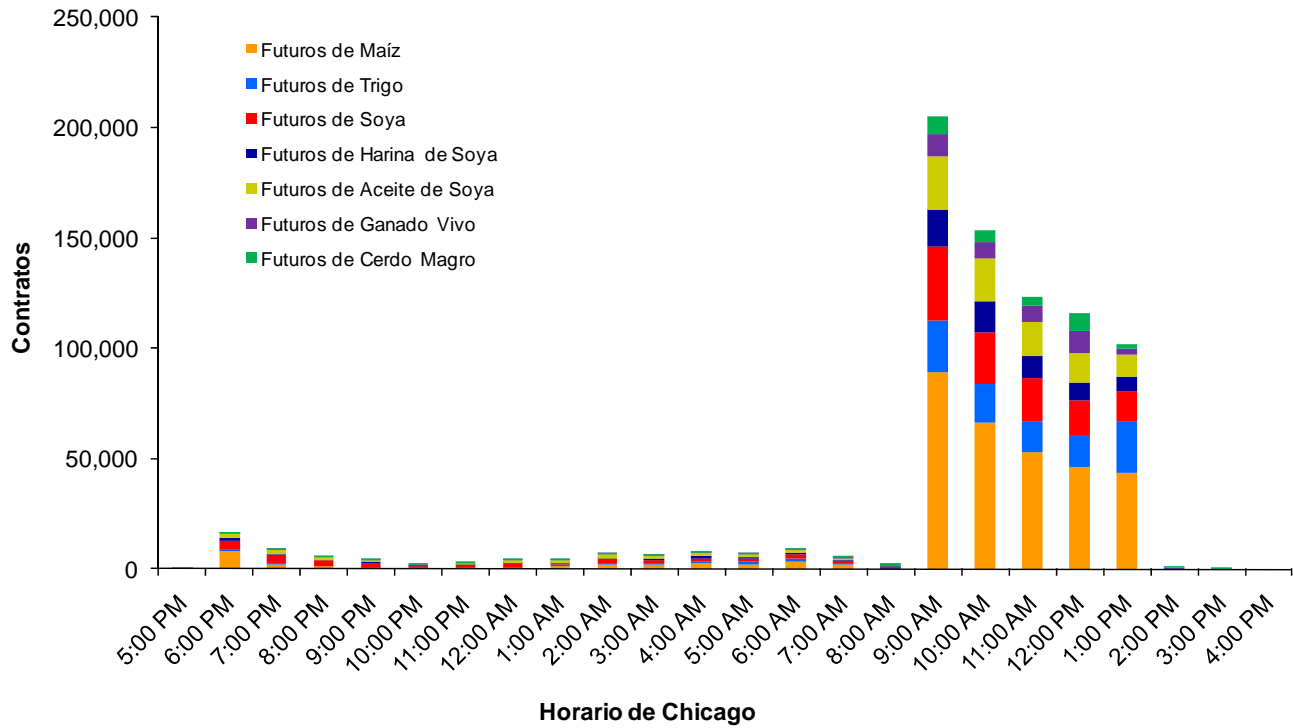
Volatilidad Histórica Mensual de Arroz sin Descascarar y Avena - Mes Spot



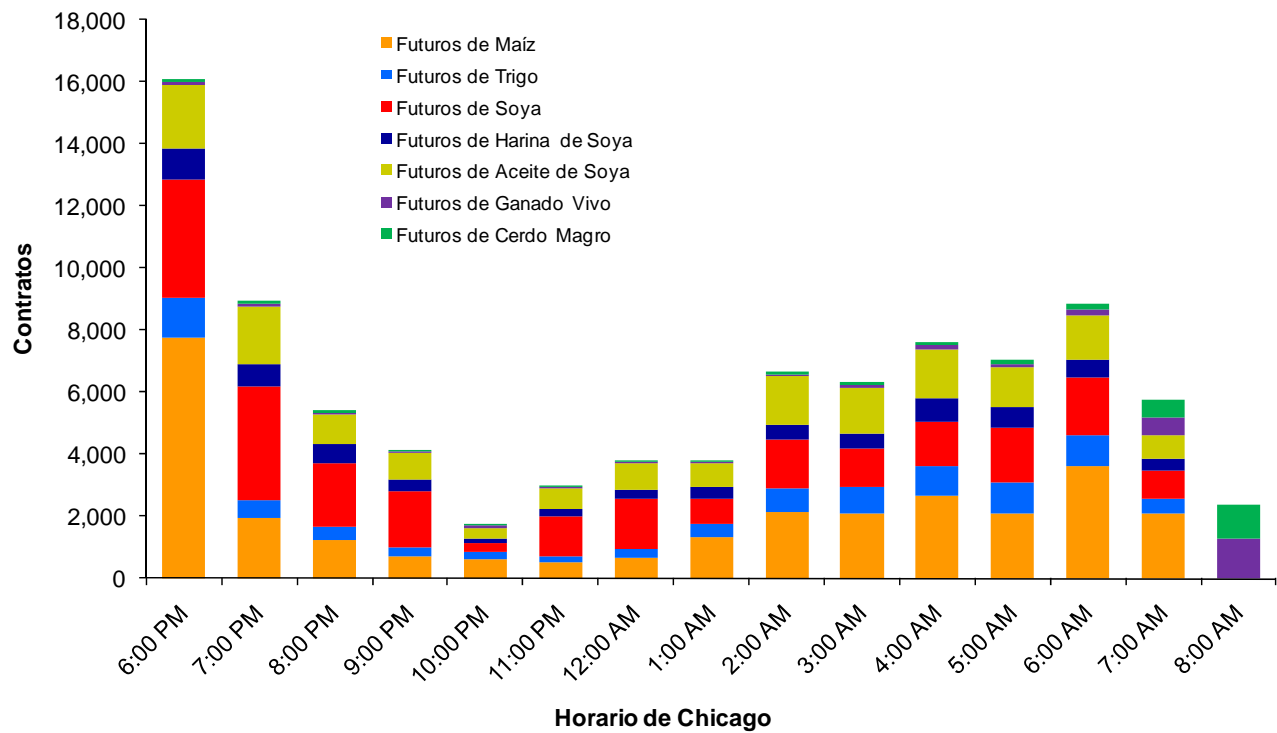
Volatilidad Histórica Mensual de Cerdo Magro y Ganado Vivo - Mes Spot



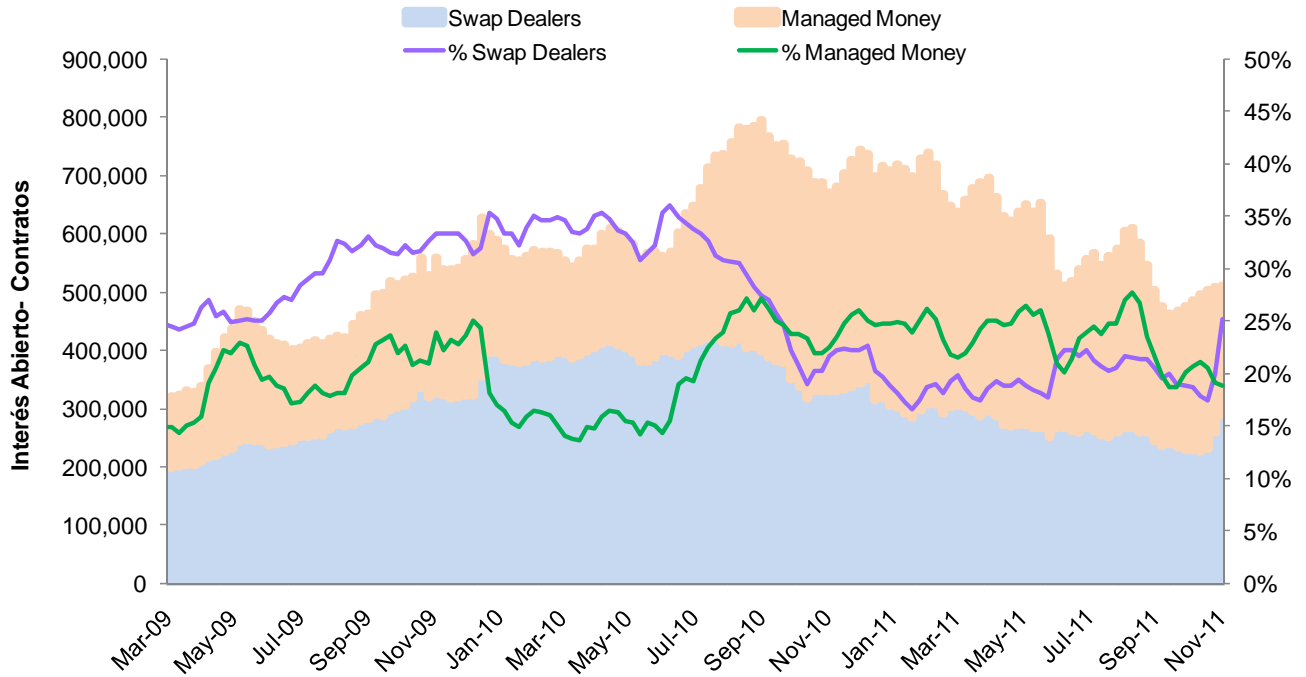
Promedio Volumen Electrónico por Horario - Todas las Horas - Noviembre 2011



Promedio Volumen Electrónico por Horario - Horas Fuera del Mercado USA - Noviembre 2011

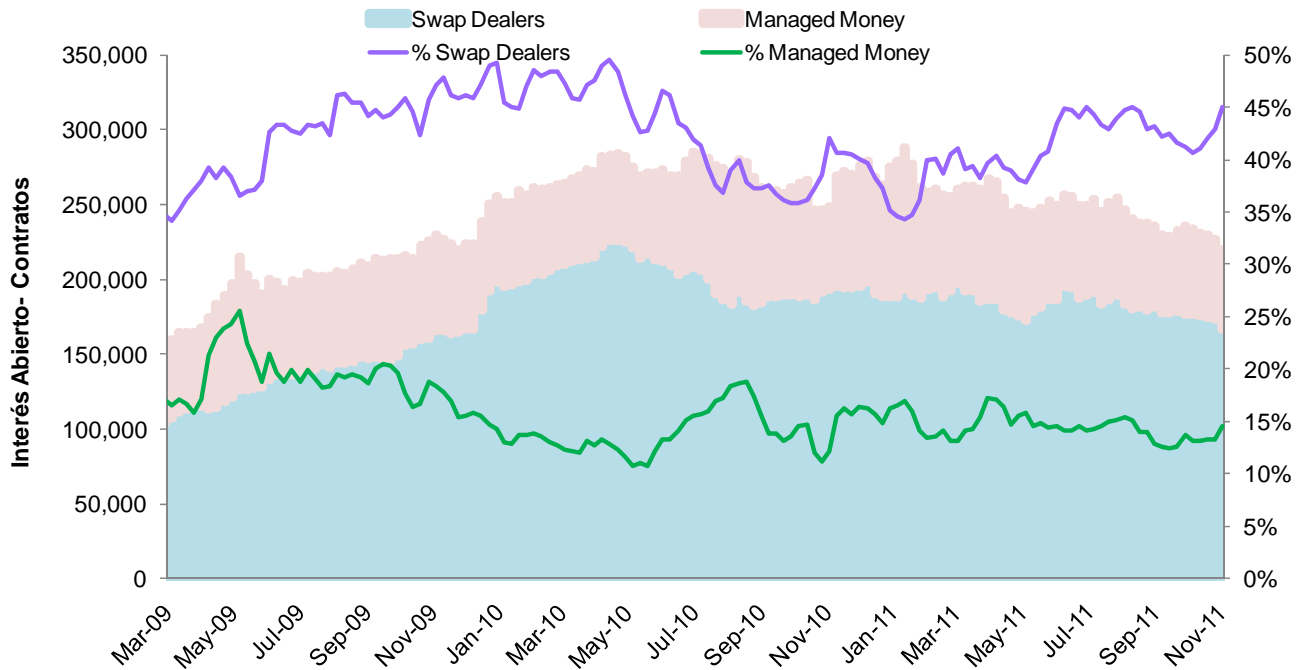


Reportes COT* del CFTC - Posiciones Largas como Porcentaje del Total de Interés Abierto de los Futuros de Maíz



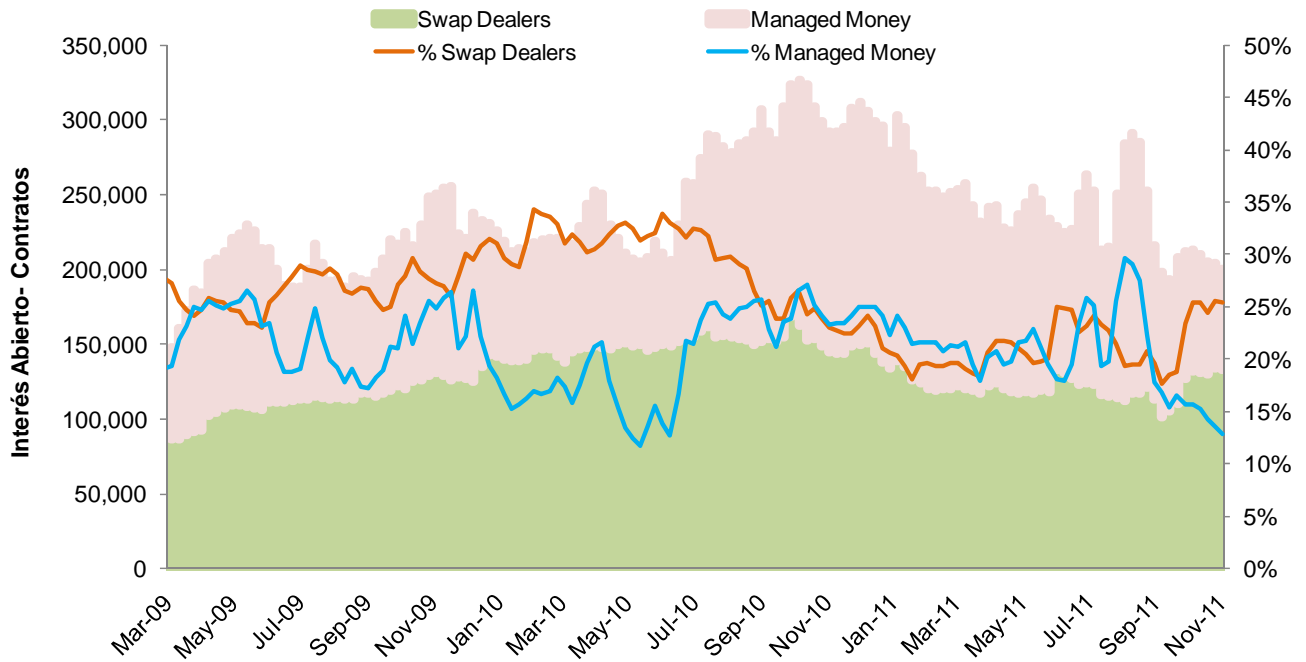
* Los reportes COT (Commitments of Traders) incluyen las posiciones en abierto de todos los participantes del mercado. Fuente: CFTC.

Reportes COT* del CFTC - Posiciones Largas como Porcentaje del Total de Interés Abierto de los Futuros de Trigo



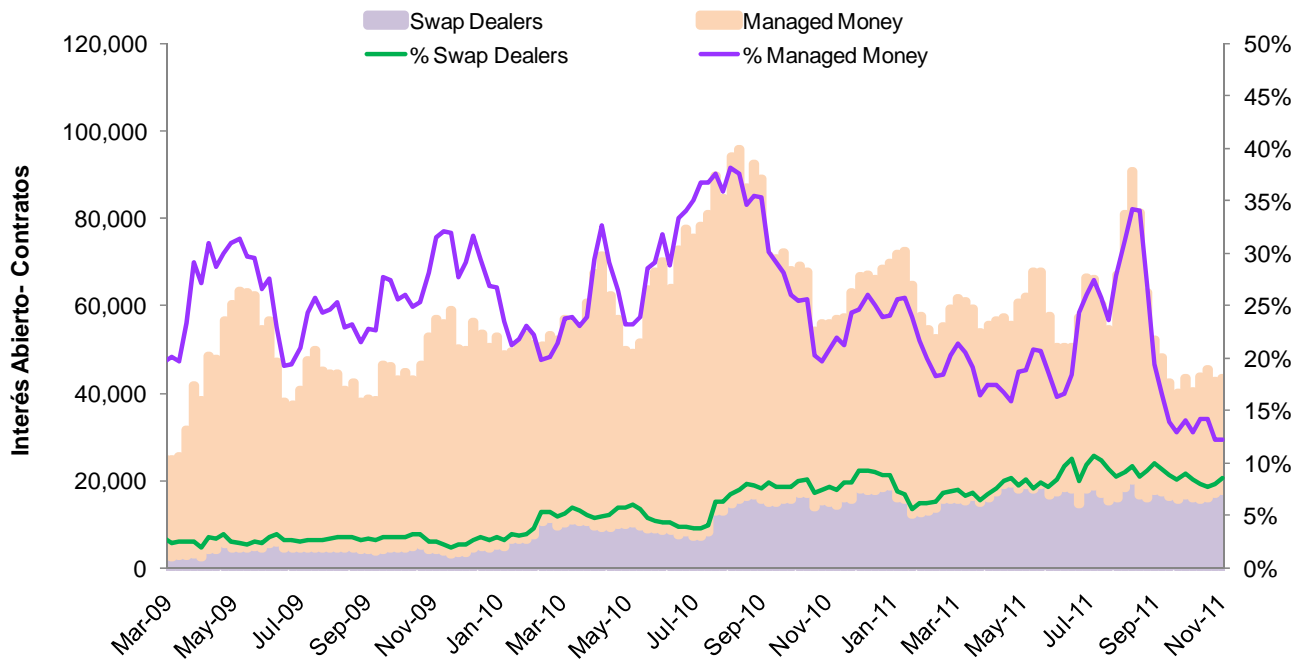
* Los reportes COT (Commitments of Traders) incluyen las posiciones en abierto de todos los participantes del mercado. Fuente: CFTC.

Reportes COT* del CFTC - Posiciones Largas como Porcentual del Total de Interés Abierto de los Futuros de Soya



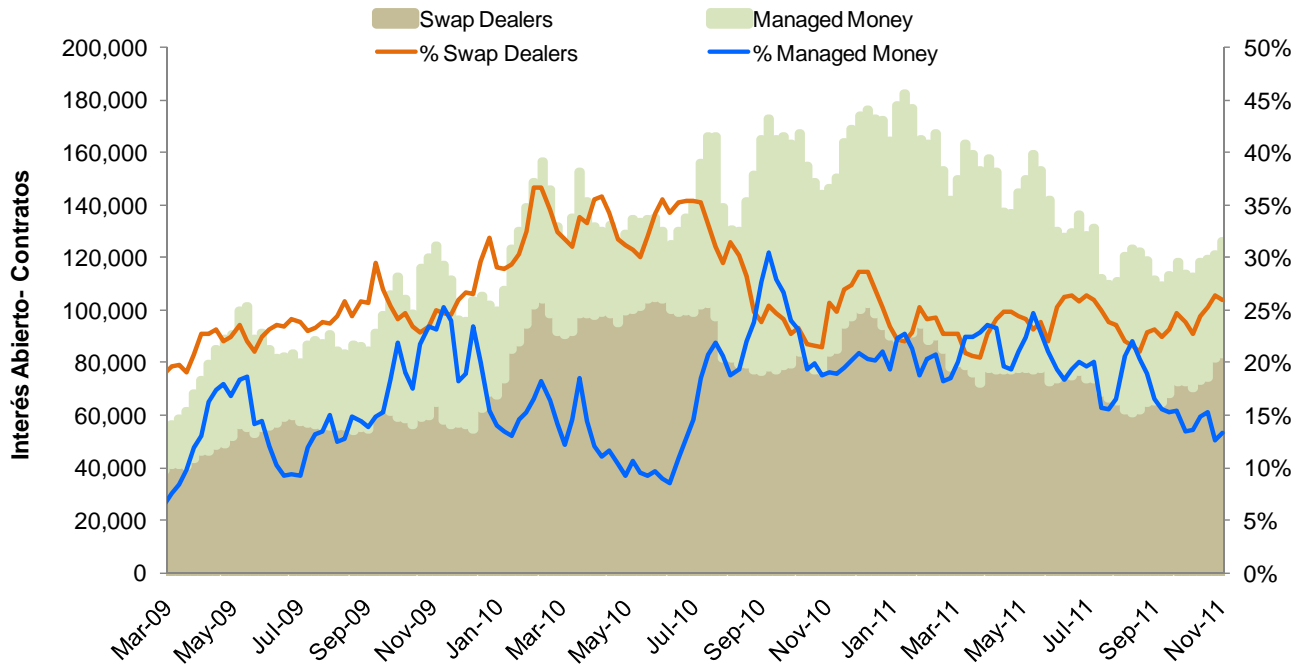
* Los reportes COT (Commitments of Traders) incluyen las posiciones en abierto de todos los participantes del mercado. Fuente: CFTC.

Reportes COT* del CFTC - Posiciones Largas como Porcentual del Total de Interés Abierto de los Futuros de Harina de Soya



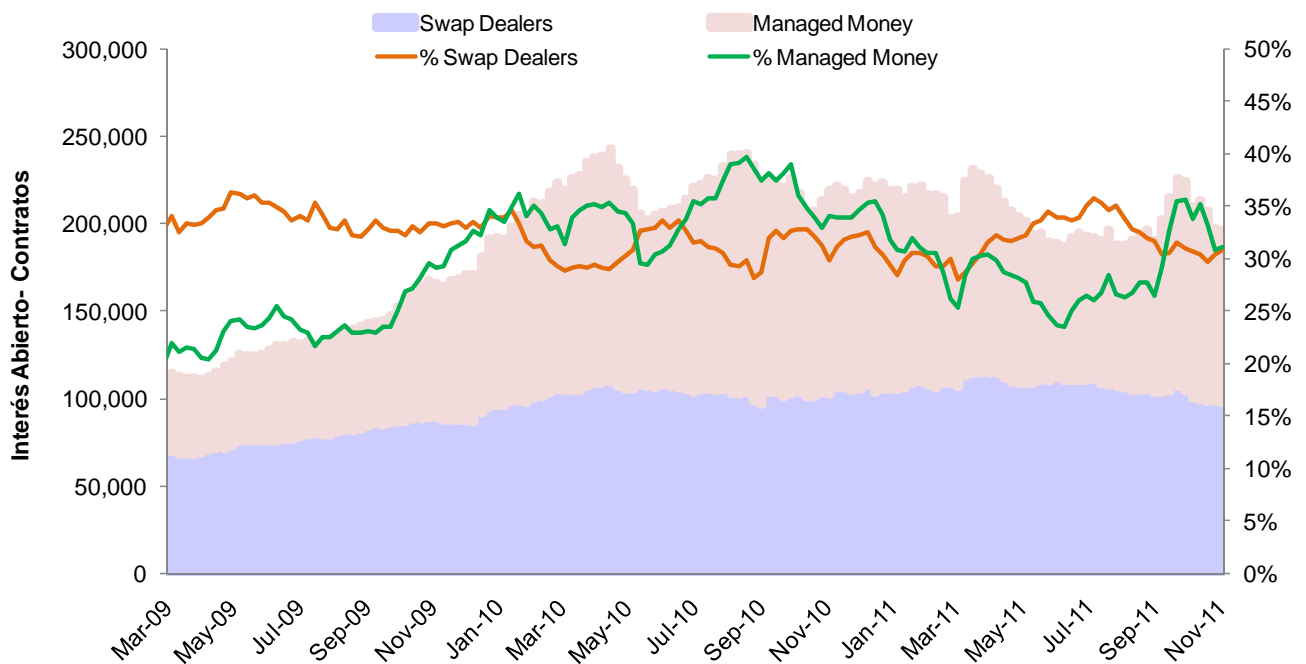
* Los reportes COT (Commitments of Traders) incluyen las posiciones en abierto de todos los participantes del mercado. Fuente: CFTC.

Reportes COT* del CFTC - Posiciones Largas como Porcentual del Total de Interés Abierto de los Futuros de Aceite de Soya



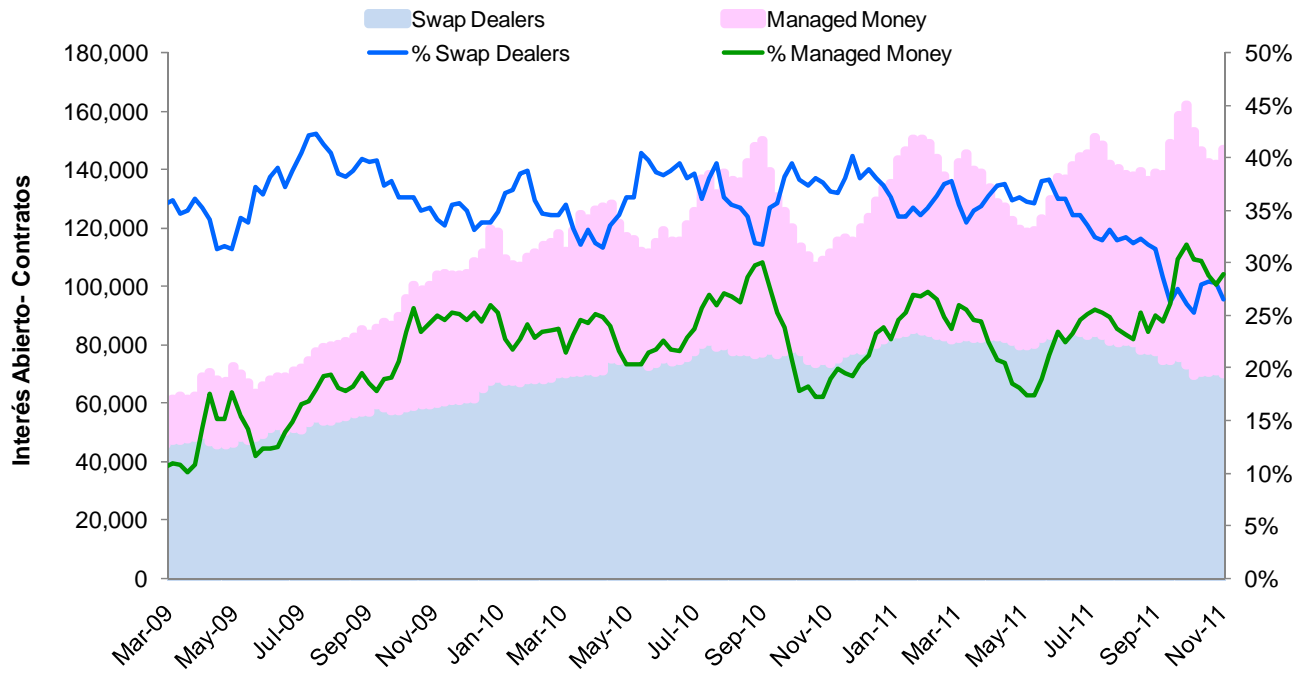
* Los reportes COT (Commitments of Traders) incluyen las posiciones en abierto de todos los participantes del mercado. Fuente: CFTC.

Reportes COT* del CFTC - Posiciones Largas como Porcentual del Total de Interés Abierto de los Futuros de Ganado Vivo



* Los reportes COT (Commitments of Traders) incluyen las posiciones en abierto de todos los participantes del mercado. Fuente: CFTC.

Reportes COT* del CFTC - Posiciones Largas como Porcentual del Total de Interés Abierto de los Futuros de Cerdo Magro



* Los reportes COT (Commitments of Traders) incluyen las posiciones en abierto de todos los participantes del mercado. Fuente: CFTC.

Disclaimer

Futures trading is not suitable for all investors, and involves the risk of loss. Futures are a leveraged investment, and because only a percentage of a contract's value is required to trade, it is possible to lose more than the amount of money deposited for a futures position. Therefore, traders should only use funds that they can afford to lose without affecting their lifestyles. And only a portion of those funds should be devoted to any one trade because they cannot expect to profit on every trade. All references to options refer to options on futures.

The Globe logo, CME® and CME Group™ are trademarks of Chicago Mercantile Exchange, Inc. CBOT® and Chicago Board of Trade® are trademarks of The Board of Trade of the City of Chicago, Inc. NYMEX, New York Mercantile Exchange and ClearPort are trademarks of New York Mercantile Exchange, Inc. COMEX is a trademark of Commodity Exchange, Inc. All other trademarks are the property of their respective owners.

The information within this presentation has been compiled by CME Group for general purposes only. Although every attempt has been made to ensure the accuracy of the information within this presentation, CME Group assumes no responsibility for any errors or omissions. Additionally, all examples in this presentation are hypothetical situations, used for explanation purposes only, and should not be considered investment advice or the results of actual market experience.

All matters pertaining to rules and specifications herein are made subject to and are superseded by official CME, CBOT and CME Group rules. Current rules should be consulted in all cases concerning contract specifications.



CME GROUP HEADQUARTERS

20 South Wacker Drive
Chicago, Illinois 60606
cmegroup.com

info@cmegroup.com
800 331 3332
312 930 1000

CME GROUP REGIONAL OFFICES

New York
212 299 2000

Calgary
403 444 6876

Tokyo
+81 3 5403 4828

London
+44 20 7796 7100

Houston
713 658 9292

Washington D.C.
202 638 3838

Singapore
+65 6593 5555

São Paulo
+55 11 2565 5999

Futures trading is not suitable for all investors, and involves the risk of loss. Futures are a leveraged investment, and because only a percentage of a contract's value is required to trade, it is possible to lose more than the amount of money deposited for a futures position. Therefore, traders should only use funds that they can afford to lose without affecting their lifestyles. And only a portion of those funds should be devoted to any one trade because they cannot expect to profit on every trade.

All references to options refer to options on futures.

CME Group is a trademark of CME Group, Inc. The Globe Logo, CME, Chicago Mercantile Exchange, and Globex are trademarks of Chicago Mercantile Exchange Inc. CBOT and the Chicago Board of Trade are trademarks of the Board of Trade of the City of Chicago. New York Mercantile Exchange and NYMEX are registered trademarks of the New York Mercantile Exchange, Inc. All other trademarks are the properties of their respective owners. The information within this brochure has been compiled by CME Group for general purposes only. CME Group assumes no responsibility for any errors or omissions. Additionally, all examples in this brochure are hypothetical situations, used for explanation purposes only, and should not be considered investment advice or the results of actual market experience. All matters pertaining to rules and specifications herein are made subject to and are superseded by official CME, CBOT, and NYMEX rules. Current rules should be consulted in all cases concerning contract specifications.