



INDICADORES

de COYUNTURA  
**aa**  
AGROPECUARIA

Al 19 de mayo, según el **Panorama Agrícola Semanal** la cosecha de maíz registra un avance del 63,3% sobre las 3,00 millones de hectáreas estimadas cosechables, en tanto la cosecha de soja alcanzó un avance del 85,5% con respecto a las 18,2 millones de hectáreas estimadas cosechables.

Las **cotizaciones del mercado a término** presentaron las siguientes variaciones con respecto al mes anterior: trigo 0,7%, maíz -2,9%, soja 1,7%

El **dólar agrario** correspondiente al mes de abril presentó los siguientes valores: soja \$0,99; trigo \$1,17; girasol \$1,03 y maíz \$1,22.

Los **costos directos** de los cuatros cultivos, con respecto al mismo mes de la campaña anterior presentaron las siguientes variaciones: maíz (+13,1%), soja (+14,9%), trigo (+24,1%) y girasol (+11,5%). Con respecto al mes anterior las variaciones fueron 0,8% para el maíz, 0,4% para la soja, 7,7% para el trigo y 0,6% para el girasol.

La **venta de maquinaria agrícola** al mes de febrero presentó las siguientes variaciones con respecto al mes anterior: -25,0% para los tractores y 43,6% para las cosechadoras.

**Precios de las carnes.** Para la vacuna, los precios con respecto al mes pasado presentaron las siguientes variaciones: para las categorías novillos (-0,6%), novillitos (0,9%) y terneros (7,8%).

**Indicadores de carne bovina, porcina y aviar al mes de marzo.** La producción de carne bovina aumentó un 12,1% con respecto al mes anterior, en tanto las exportaciones presentaron una suba del 3,1% con respecto al mismo período. La producción avícola presentó una suba del 6,8% con respecto al mes pasado. En cuanto a la faena porcina, esta presentó un incremento con respecto al mes anterior del orden del 44,4%.

INSTITUTO DE ESTUDIOS ECONÓMICOS

BOLSA DE CEREALES

## Panorama Agrícola (en millones de hectáreas)

Cultivo	Área cosechable 10/11	Área cosechada 09/10	variación	Progreso comparativo de la cosecha al 19/05	
				Campaña 10/11	Campaña 09/10
<b>Maíz</b>	<b>3,00</b>	2,68	11,9%	63,3%	73,5%
<b>Soja</b>	<b>18,25</b>	18,65	-2,1%	85,5%	82,5%

Fuente: Departamento de Estimaciones y Proyecciones Agrícolas de la Bolsa de Cereales.

## Cotizaciones Cámaras Arbitrales (en pesos, por tonelada)

	18/05/11	18/04/11	Variación	17/05/10	Variación
<b>Trigo Bahía Blanca</b>	s/c	s/c	-	s/c	-
<b>Maíz Rosario</b>	<b>748,5</b>	s/c	-	s/c	-
<b>Soja Rosario</b>	<b>1299</b>	1263	2,8%	872	49,0%
<b>Girasol Bahía Blanca</b>	<b>1275</b>	1315	-3,0%	917	39,0%

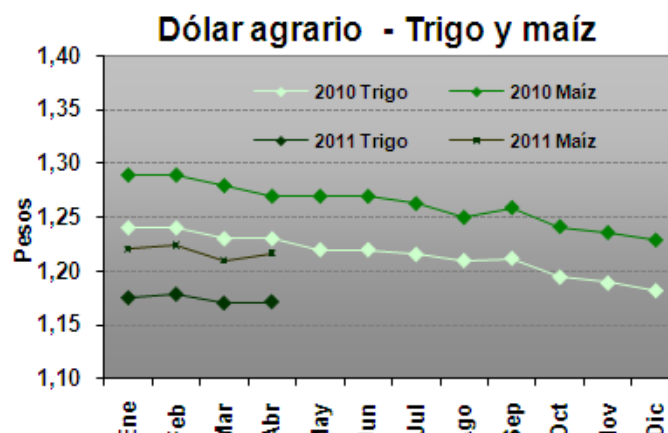
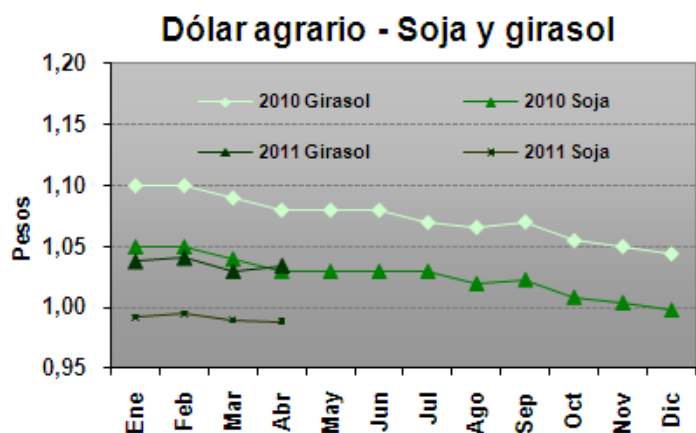
## Cotizaciones Mercado a Término (a cosecha, en dólares por tonelada)

	18/05/11	18/04/11	Variación	18/05/10	Variación
<b>Trigo Bs. As. – Enero/12</b>	<b>194,3</b>	193,0	0,7%	141,0	37,8%
<b>Maíz Rosario – Abril/11</b>	<b>182,5</b>	188,0	-2,9%	116,0	57,3%
<b>Soja Rosario – Mayo/11</b>	<b>323,5</b>	318,5	1,7%	227,5	42,2%
<b>Girasol Rosario –Marzo/11</b>	s/c	s/c	-	s/c	-



**Dólar Agrario** (comparación respecto a diciembre de 2001)

Dólar Banco Central Abril \$ 4,06	Derechos de Exportación				Dólar Agrario
	Soja 35%	Girasol 32%	Trigo 23%	Maíz 20%	Soja \$ 0,99 Girasol \$ 1,03 Maíz \$ 1,22 Trigo \$ 1,17



Los datos se obtuvieron con la cotización del dólar promedio mensual del BCRA y de la variación del IPC del mes correspondiente.

Fuente: Elaboración propia en base a datos del INDEC y BCRA.

**Precios de la Tierra** (en dólares por hectárea. Fuente: Compañía Argentina de Tierras)

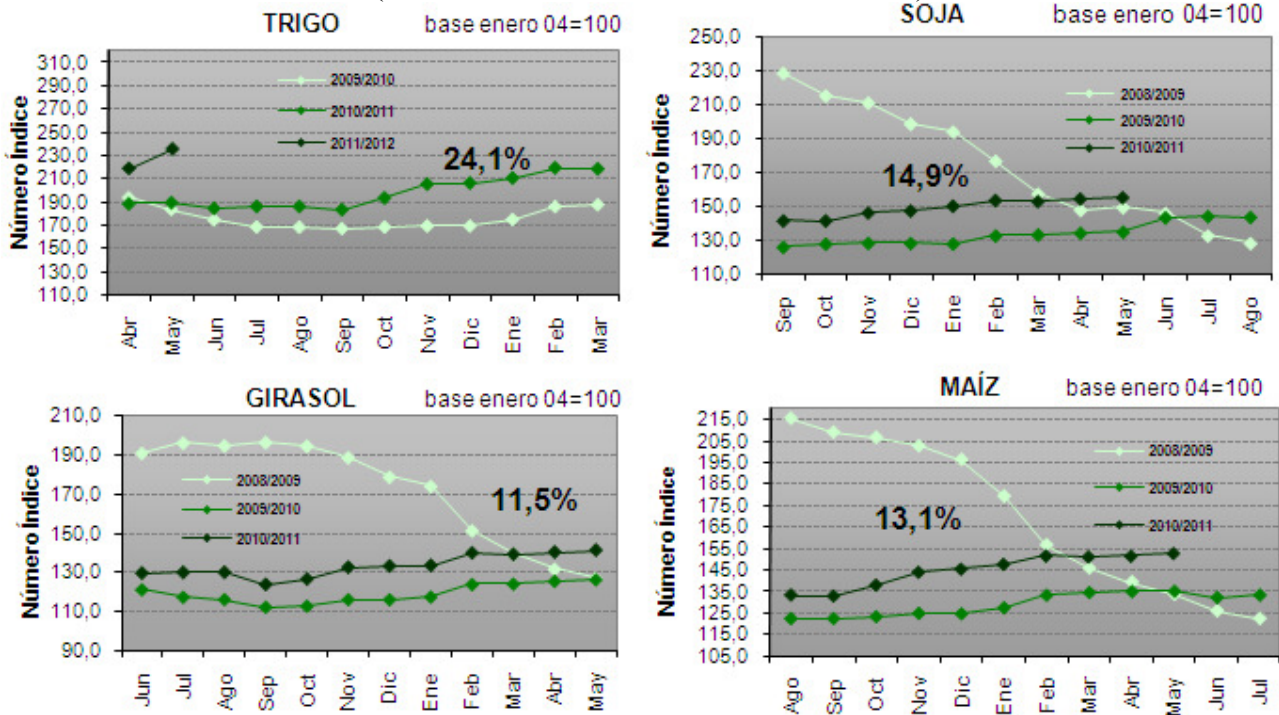
Zona	Mayo 2011	Abril 2011	Variación	Mayo 2010	Variación
Maicera	15.000	15.000	0%	12.000	25,0%
Triguera	6.000	6.000	0%	5.000	20,0%
Invernada	8.000	7.500	6.7%	6.500	23,0%

**Gastos de Estructura** (en USD por ha. Fuente: revista Márgenes Agropecuarios)

Explotación (1000 ha.)	Mayo 2011	Abril 2011	Variación	Mayo 2010	Variación
Maíz y soja	169,0	169,4	-0.2%	149,1	13,3%
Trigo y girasol	156,0	156,4	-0,2%	137,6	13,3%
Invernada	130,0	130,3	-0.2%	114,7	13,3%



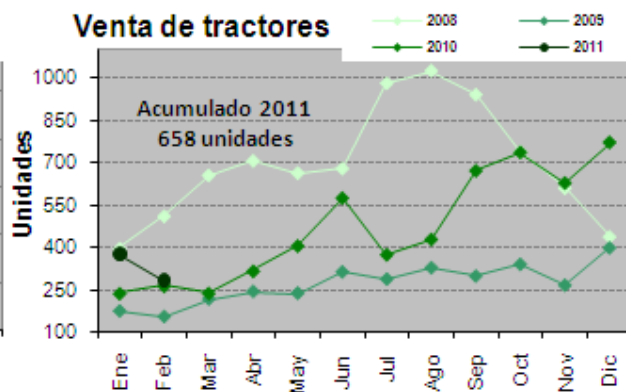
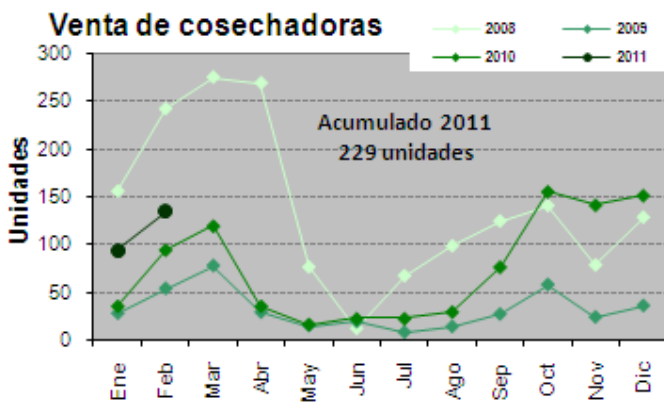
**Índice de costos de los principales insumos**  
(en base a costos directos, zona núcleo)



Fuente: Elaboración propia en base a datos de la revista Márgenes Agropecuarios.

**Venta de Maquinaria** (en unidades vendidas. Fuente: Asociación de Fábricas de Tractores)

	Febrero 2011	Enero 2010	Variación	Febrero 2010	Variación
<b>Tractores</b>	282	376	-25,0%	265	6,4%
<b>Cosechadoras</b>	135	94	43,6%	95	42,1%



Fuente: Elaboración propia en base a datos de AFAT.



**Precios promedio mensuales.**

Fuente: Mercado de Liniers S.A., MinAgri y ONCCA

<i>Bovinos</i>	<b>Abril 2011</b>	Marzo 2011	<i>Variación</i>	Abril 2010	<i>Variación</i>
<b>Novillos*</b>	<b>8,21</b>	8,26	-0,6%	<b>5,90</b>	39,1%
<b>Novillitos*</b>	<b>9,08</b>	9,00	0,9%	<b>6,88</b>	32,0%
<b>Terneros*</b>	<b>9,71</b>	9,01	7,8%	<b>7,36</b>	31,9%
<b>Índice Novillo Mercado de Liniers</b>	<b>7,92</b>	8,25	-4,0%	<b>5,98</b>	32,4%
<b>Índice General ONCCA</b>	<b>7,39</b>	7,32	0,9%	<b>5,82</b>	27,0%
<i>Porcinos</i>					
<b>Capón sin tipificar –Modalidad pie</b>	<b>5,09</b>	5,53	-7,9%	<b>4,16</b>	22,3%
<i>Pollos</i>					
<b>Precio consumidor</b>	<b>s/d</b>	4.08	-	4.33	-

\*Mediante la disposición 5701/2005 de la Oficina de Control Comercial Agropecuario del 06/12/2005, se modificaron los rangos a utilizar para la clasificación de vacunos en pie con destino a faena, basados en peso, estado sexual y conformación de los mismos. Por ello, la comparación interanual se realiza contra categorías cuyos rangos de peso, estado sexual y conformación son diferentes.

**Indicadores de carne bovina, porcina y avícola**

Fuente: ONCCA y MinAgri

<b>Item</b>	<b>Marzo 2011*</b>	Febrero 2010	<i>Variación</i>	Marzo 2010	<i>Variación</i>
<b>Producción bovina (miles de tn)</b>	<b>213,0</b>	190,0	12,1%	231,0	-7,8%
<b>Faena bovina (miles de cabezas)</b>	<b>919,2</b>	832,1	10,5%	1.104,9	-16,8%
<b>Porcentaje de Hembras en faena</b>	<b>36,6%</b>	38,7%	-2,1pp	48,3%	-11,7pp
<b>Exportaciones bovinas (tn)</b>	<b>21.123</b>	20,484	3,1%	32.497	-35,0%
<b>Faena porcina (cabezas)</b>	<b>290.492</b>	201.172	44,4%	300.411	-3,3%
<b>Impo. Productos porcinos (tn)</b>	<b>4.518</b>	4.453	1,4%	4.849	-6,8%
<b>Producción avícola (miles de tn)</b>	<b>141,0</b>	132,0	6,8%	133	6,0%
<b>Faena avícola (miles de cabezas)</b>	<b>55.548</b>	52.033	6,7%	52.656	5,5%
<b>Exportaciones avícolas (miles de tn)</b>	<b>21,0</b>	18,0	16,6%	25,6	-18,0%

\*Datos provisorios sujetos a revisión

**Feedlot** (Fuente: revista Márgenes Agropecuarios)

<b>Item</b>	<b>Mayo 2011</b>	Abril 2010	<i>Variación</i>	Mayo 2010	<i>Variación</i>
<b>Ración US\$/Tn.</b>	<b>190,0</b>	191,0	-0,5%	134,4	41,4%
<b>Sanidad US\$/cab.</b>	<b>10,5</b>	10,6	-0,9%	11,0	-4,5%

\* La sanidad consiste en desparasitación y vacunas.