



INSTITUTO DE ESTUDIOS ECONOMICOS

La **molienda de granos** acumulados a noviembre de 2011 presentó las siguientes variaciones con respecto al mismo período del año anterior: soja (1,0%), maíz (13,9%), trigo (2,4%) y girasol (28,3%).

La **producción de Aceites y subproductos**, acumulados a noviembre presentó las siguientes variaciones con respecto al mismo período del año anterior: para los subproductos de la soja (aceites 1,3%, pellets 0,9%) y los de girasol (aceites 31,3%, pellets 31,6%).

Las **ventas externas de granos y subproductos** en noviembre presentaron las siguientes variaciones con respecto al mes anterior: -18,3% para los montos, 1,9% para los precios, -19,9% para los volúmenes y -0,3% para los embarques.

La **liquidación de divisas** presentó en diciembre una variación de 10,9% con respecto al mes anterior. Respecto al mismo mes del año pasado la variación fue de -8,5%.

En cuanto a los **fletes marítimos** orientativos para granos para diciembre de 2011, no hubo variaciones con respecto al mes anterior excepto en el caso de Brasil (-9,1%) y Egipto (-5,0%).

Los **fletes por Camión** en diciembre de 2011, presentaron las siguientes variaciones con respecto al mismo mes del año anterior: 20 km +112,4%, 100 km +105,6%, 500 km +76,2%, 1000 km +73%.

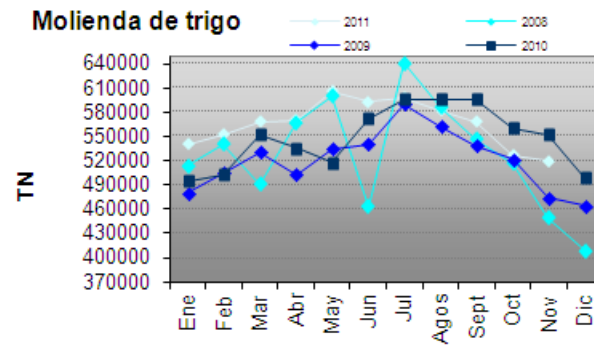
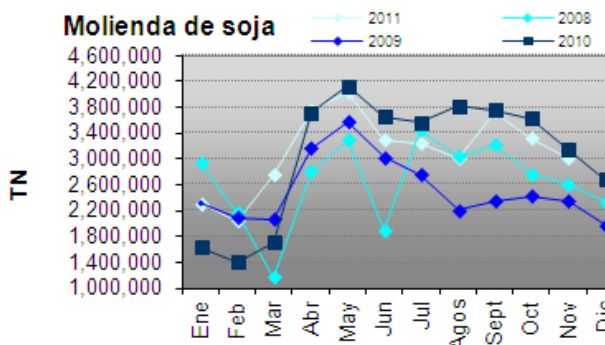
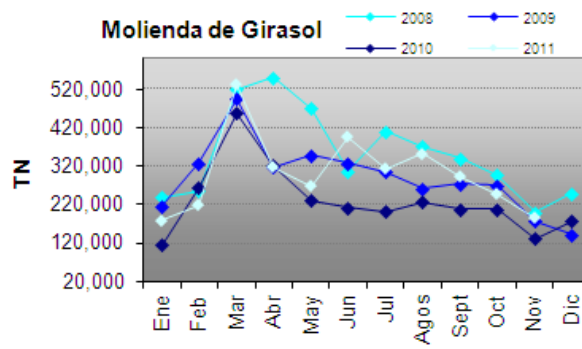
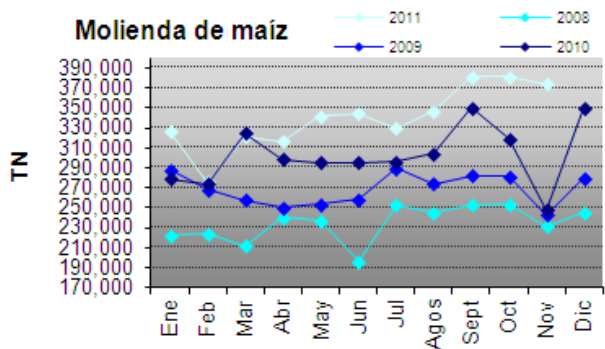
Los **diferenciales de precios** entre similares posiciones de distintas plazas de los Mercados de Futuros son los siguientes para el mes de diciembre: para el trigo (44,5%), para la soja (36,2%) y para el maíz (41,7%).

El **Índice de Precios de Materias Primas** de diciembre se ubicó en un valor de 169. En términos interanuales la variación es de -10%, e intermensualmente se observa una baja del -2,6%.

BOLSA DE CEREALES
INSTITUTO DE ESTUDIOS ECONÓMICOS

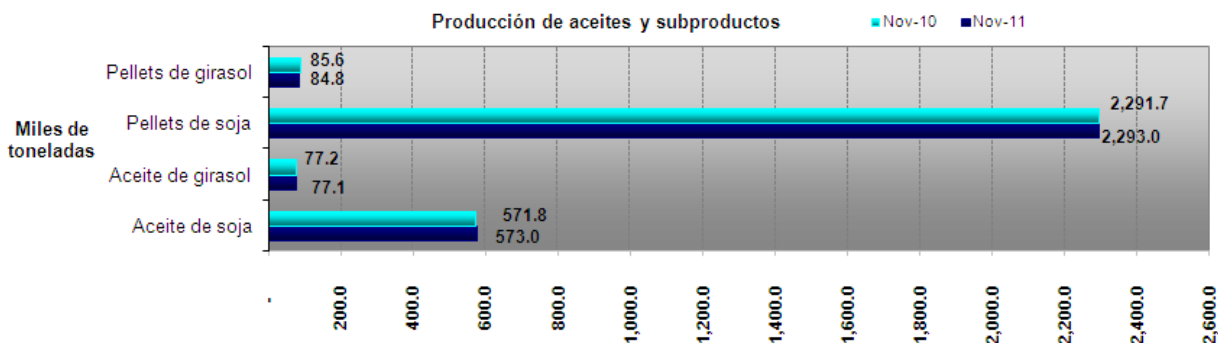
Molienda de granos (en toneladas)*

	Acumulado a noviembre 2011	Acumulado a noviembre 2010	Variación
Soja	34.491.328	34.144.566	1,0%
Girasol	3.301.057	2.573.831	28,3%
Trigo	6.221.236	6.073.450	2,4%
Maíz	3.740.678	3.284.292	13,9%


Producción de aceites y subproductos (en toneladas)*

	Acumulado a noviembre 2011	Acumulado a noviembre 2010	Variación
Aceite de soja	6.569.135	6.484.971	1,3%
Pellets de soja	26.491.088	26.252.349	0,9%
Aceite de girasol	1.385.349	1.055.398	31,3%
Pellets de girasol	1.470.068	1.117.422	31,6%

*Fuente Minagri.



Comercio exterior de granos y subproductos

	Noviembre 2011	Octubre 2011	Variación	Noviembre 2010	Variación
Monto (millones de u\$s)	1.686,7	2.065,7	-18,3%	1.105,4	52,6%
Precios promedio (u\$s por ton.)	427,0	419,0	1,9%	357,0	19,6%
Volumen (miles de ton.)	3.946,0	4.928,0	-19,9%	3.082,9	28,0%
Embarques (unidades)	4.250	4.264	-0,3%	3.775	12,6%

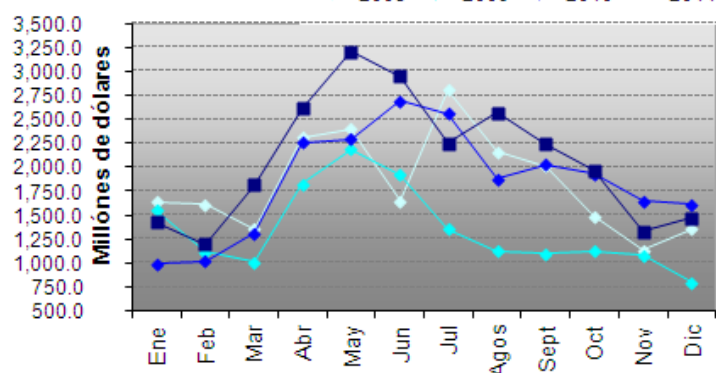
Fuente: Elaboración propia en base a datos del SENASA.

Liquidación de divisas de los industriales de oleaginosos y exportadores de cereales (en millones de dólares)

	Diciembre 2011	Noviembre 2011	Variación	Diciembre 2010	Variación
Liquidación	1.473,7	1.328,0	10,9%	1.609,9	-8,5%

Fuente: Elaboración propia en base a datos de CIARACEC.

Liquidación de divisas



Acumulado a Diciembre 2009: 16.198,6 MM USD
 Acumulado a Diciembre 2010: 22.223,9 MM USD
Acumulado a Diciembre 2011: 25.033,0 MM USD

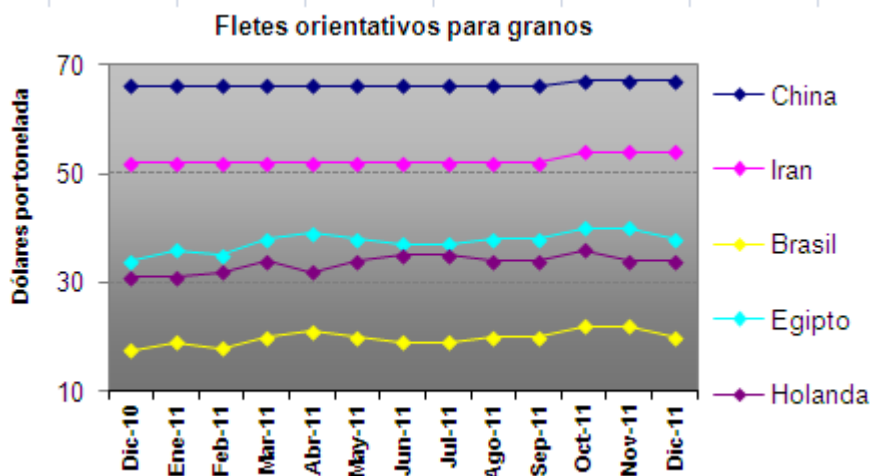
Fuente: Elaboración propia en base a datos de CIARA.

Flete marítimo orientativo para granos (en dólares por tonelada)

Destino	Diciembre 2011	Noviembre 2011	Variación	Diciembre 2010	Variación
China ⁽²⁾	67,0	67,0	-	66,0	1,5%
Irán ⁽²⁾	54,0	54,0	-	52,0	3,8%
Brasil ⁽²⁾	20,0	22,0	-9,1%	17,5	14,3%
Egipto ⁽²⁾	38,0	40,0	-5,0%	34,0	11,8%
Holanda ⁽³⁾	34,0	34,0	-	31,0	9,7%

⁽²⁾ Barcos con porte de 40.000 toneladas. ⁽³⁾ Barcos con porte de 25000 toneladas.

Fuente: Área Regímenes Especiales – Dirección de Mercados Agroalimentarios, MinAgri.



Fuente:
 Elaboración propia en base a datos
 del Área de Regímenes
 Especiales - Dirección de
 Mercados Agroalimentarios,

Flete por camión, a granel (en pesos por tonelada)

Kilómetros	Diciembre 2011	Noviembre 2011	Variación	Diciembre 2010	Variación
20	30,8	30,8	-	14,5	112,4%
100	74,0	74,0	-	36,0	105,6%
500	210,0	210,0	-	119,2	76,2%
1000	390,2	390,2	-	225,6	73,0%

Se consideran camiones con capacidad de carga de 30 toneladas.

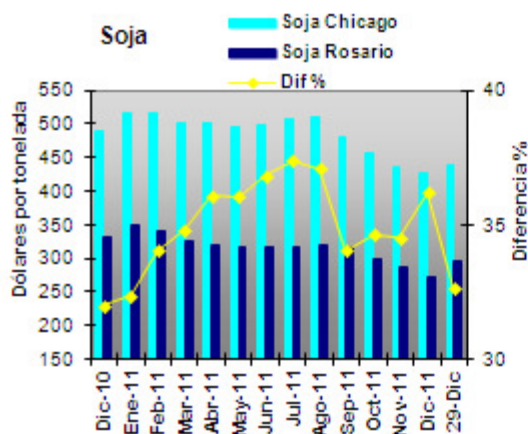
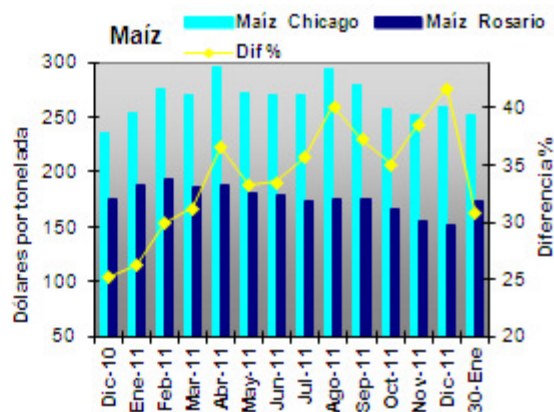
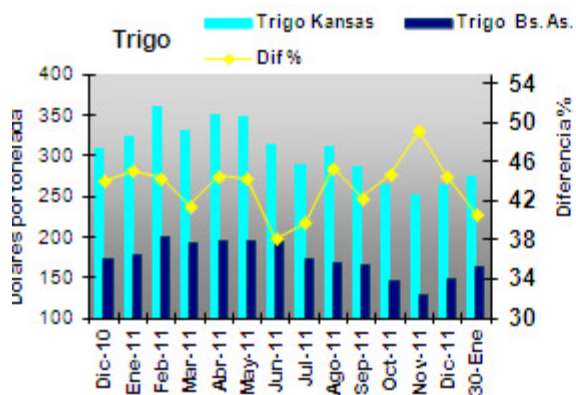
Fuente: Área Regímenes Especiales – Dirección de Mercados Agroalimentarios, MinAgri.

Camiones arribados en puerto

Puerto	Noviembre 2011	Noviembre 2010
Rosario y zona	55.855	63.359
Dársena y Buenos Aires	7.007	4.518
Necochea	9.433	3.817
Bahía Blanca	7.408	2.630

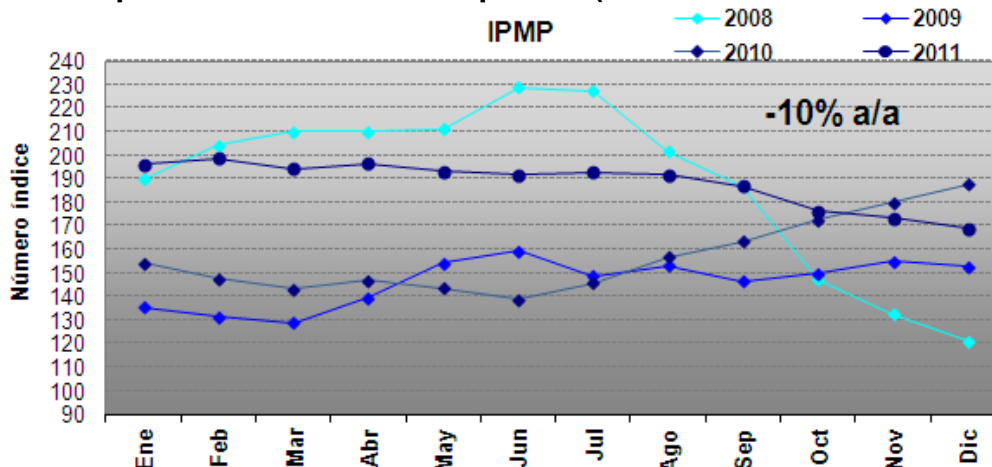
Fuente: Elaboración propia en base a datos de la Cámara Gremial de Recibidores de Cereales, Oleaginosas y Afines de la Bolsa de Cereales.

Diferencial de precios en mercados de futuros



Fuente: Elaboración propia en base a contratos correspondientes a similares posiciones de distintas plazas y los diferenciales de precios originados. La línea amarilla marca la diferencia porcentual entre los precios de la plaza internacional (Chicago o Kansas) y el de la plaza local (Rosario o Bs. As.).

Índice de precios de las materias primas (en dólares estadounidenses)



Fuente: Elaboración propia en base a datos del Banco Central de la República Argentina. Base diciembre 1995 = 100