



INSTITUTO DE ESTUDIOS ECONOMICOS

La **molienda de granos** acumulados a julio de 2011 presentó las siguientes variaciones con respecto al mismo período del año anterior: soja (8,1%), maíz (9,3%), trigo (6,6%) y girasol (23,6%).

La **producción de Aceites y subproductos**, acumulados a julio presentó las siguientes variaciones con respecto al mismo período del año anterior: para los subproductos de la soja (aceites 9,2%, pellets 8,7%) y los de girasol (aceites 26,3%, pellets 27,7%).

Las **ventas externas de granos y subproductos** en agosto presentaron las siguientes variaciones con respecto al mes anterior: 34,2% para los montos, 4,6% para los precios, 28,1% para los volúmenes y 30,7% para los embarques.

La **liquidación de divisas** presentó en agosto una variación de 14,3% con respecto al mes anterior. Respecto al mismo mes del año pasado la variación fue de 36,8%.

En cuanto a los **fletes marítimos orientativos para granos** para agosto de 2011, las diferencias con respecto al mes anterior son de 5,3% para Brasil, 2,7% para Egipto y -2,9% para el caso de Holanda.

Los **fletes por Camión** para agosto de 2011, presentaron las siguientes variaciones con respecto al mismo mes del año anterior: 20 km +104,8%, 100 km +98,9%, 500 km +76,5%, 1000 km +70,5%.

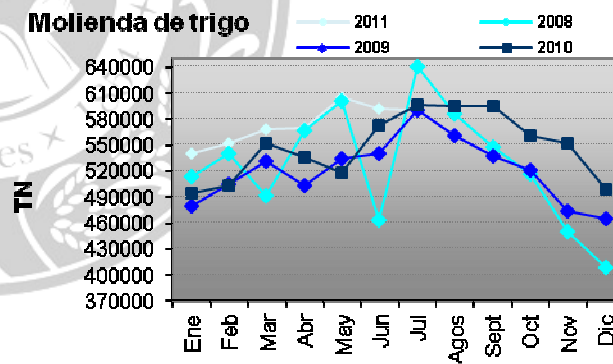
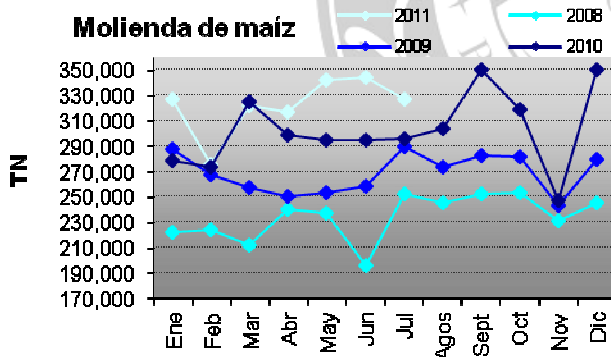
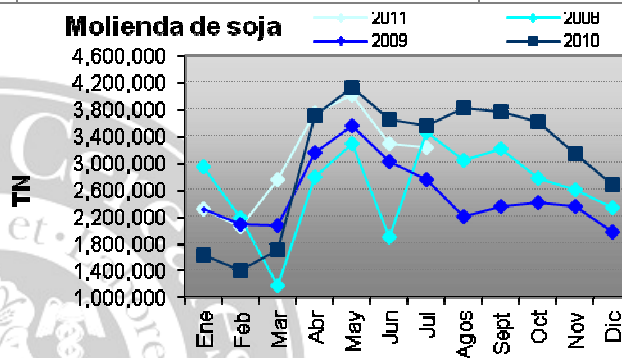
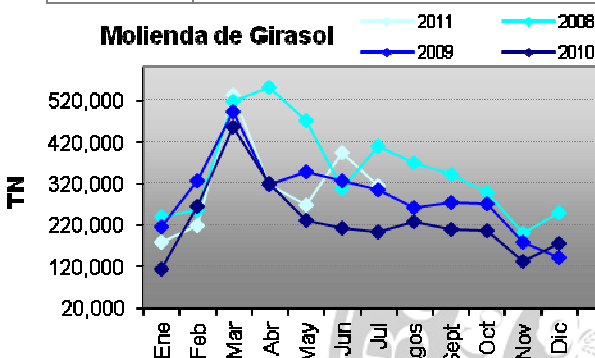
Los **diferenciales de precios** entre similares posiciones de distintas plazas de los Mercados de Futuros son los siguientes para el mes de agosto: para el trigo (45,5%), para la soja (37,1%) y para el maíz (40,2%).

El **Índice de Precios de Materias Primas** de agosto se ubicó en un valor de 191,9. En términos interanuales la variación es de 22,3%, e intermensualmente se observa una baja del 0,5%.

BOLSA DE CEREALES
INSTITUTO DE ESTUDIOS ECONÓMICOS

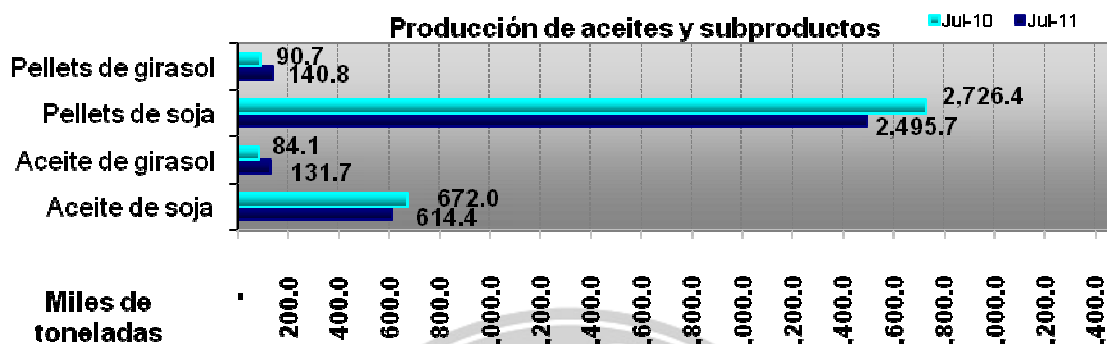
Molienda de granos (en toneladas)*

	Acumulado a julio 2011	Acumulado a julio 2010	Variación
Soja	21.408.564	19.798.897	8,1%
Girasol	2.225.195	1.800.171	23,6%
Trigo	4.019.717	3.770.863	6,6%
Maíz	2.254.691	2.063.092	9,3%


Producción de aceites y subproductos (en toneladas)*

	Acumulado a julio 2011	Acumulado a julio 2010	Variación
Aceite de soja	4.085.372	3.742.464	9,2%
Pellets de soja	16.523.920	15.201.899	8,7%
Aceite de girasol	928.983	735.693	26,3%
Pellets de girasol	988.340	773.888	27,7%

*Fuente Minagri.



Comercio exterior de granos y subproductos

	Agosto 2011	Julio 2011	Variación	Julio 2010	Variación
Monto (millones de u\$s)	2.531,1	1.886,1	34,2%	2.234,0	13,3%
Precios promedio (u\$s por ton.)	409,0	391,0	4,6%	305,2	34,0%
Volumen (miles de ton.)	6.181,2	4.824,7	28,1%	7.315,0	-15,5%
Embarques (unidades)	4.710	3.605	30,7%	4.108	14,7%

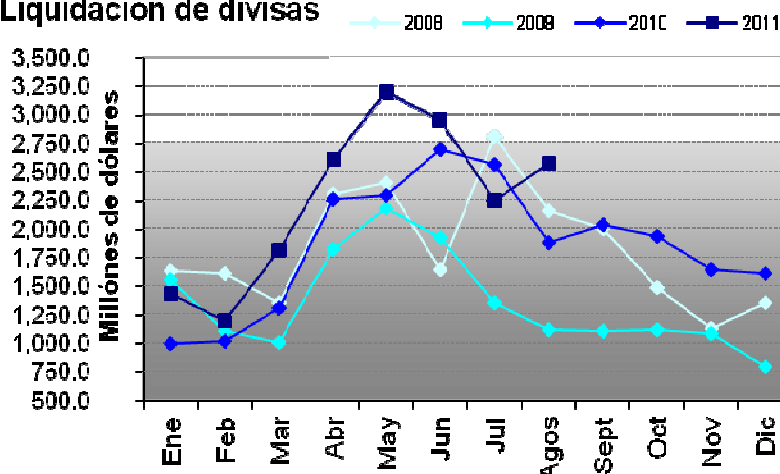
Fuente: Elaboración propia en base a datos del SENASA.

Liquidación de divisas de los industriales de oleaginosos y exportadores de cereales (en millones de dólares)

	Agosto 2011	Julio 2011	Variación	Agosto 2010	Variación
Liquidación	2.571,1	2.248,9	14,3%	1.880,1	36,8%

Fuente: Elaboración propia en base a datos de CIARACEC.

Liquidación de divisas



Acumulado a agosto 2009: 12.093,9 MM USD
 Acumulado a agosto 2010: 15.012,9 MM USD
Acumulado a agosto 2011: 18.030,4 MM USD

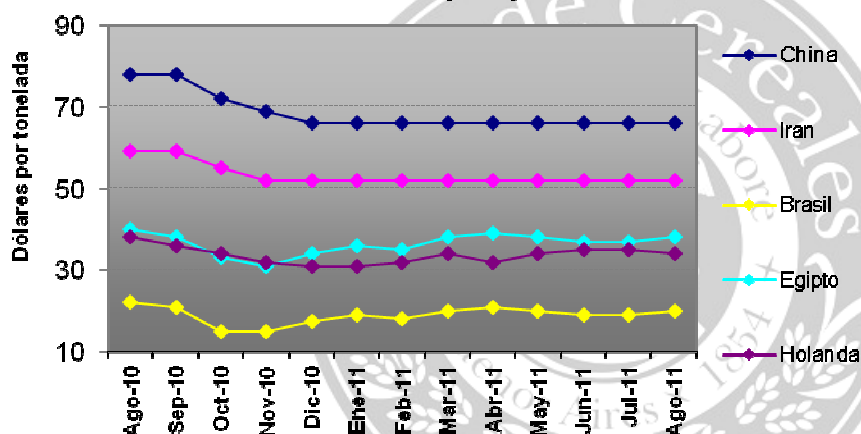
Fuente: Elaboración propia en base a datos de CIARA.

Flete marítimo orientativo para granos

Destino	Agosto 2011	Julio 2011	Variación	Agosto 2010	Variación
China ⁽²⁾	66,0	66,0	-	78,0	-15,4%
Irán ⁽²⁾	52,0	52,0	-	59,0	-11,9%
Brasil ⁽²⁾	20,0	19,0	5,3%	21,0	-4,8%
Egipto ⁽²⁾	38,0	37,0	2,7%	39,0	-2,6%
Holanda ⁽³⁾	34,0	35,0	-2,9%	37,0	-8,1%

⁽²⁾ Barcos con porte de 40.000 toneladas. ⁽³⁾ Barcos con porte de 25000 toneladas.

Fuente: Área Regímenes Especiales – Dirección de Mercados Agroalimentarios, MinAgri.

Fletes orientativos para granos


Fuente:
 Elaboración propia en base a datos
 del Área de Regímenes
 Especiales - Dirección de
 Mercados Agroalimentarios,

Flete por camión, a granel (en pesos por tonelada)

Kilómetros	Agosto 2011	Julio 2011	Variación	Agosto 2010	Variación
20	30,1	29,5	2,0%	14,7	104,8%
100	70,0	68,5	2,2%	35,2	98,9%
500	206,5	202,2	2,1%	117,0	76,5%
1000	378,8	371,0	2,1%	222,2	70,5%

Se consideran camiones con capacidad de carga de 30 toneladas.

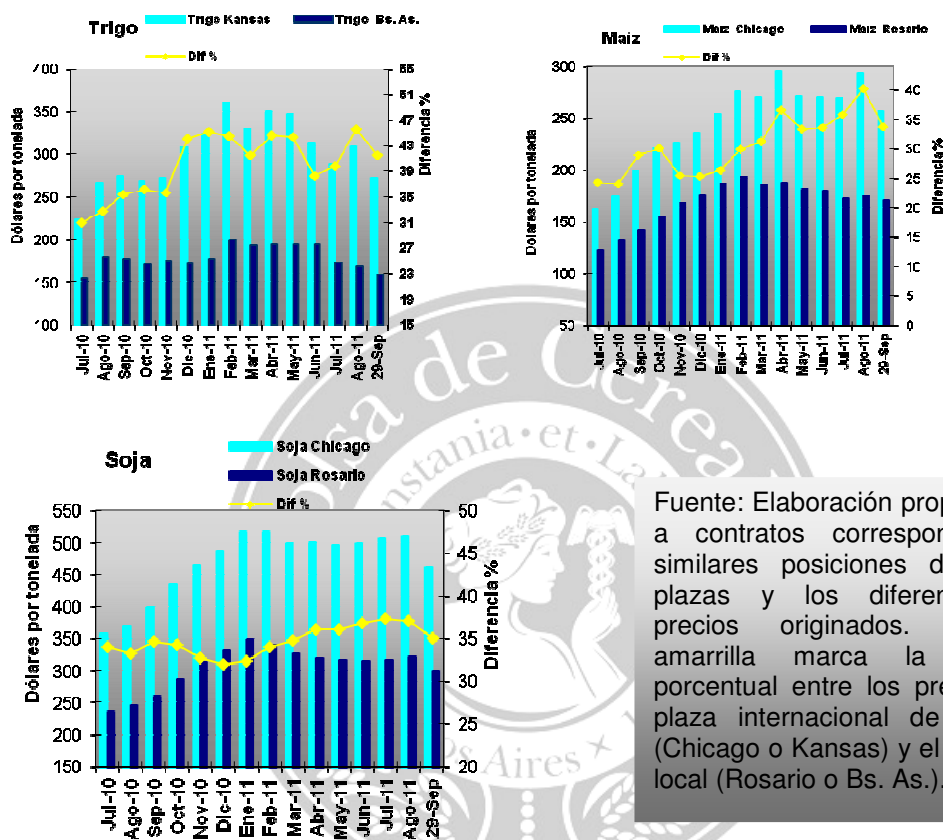
Fuente: Área Regímenes Especiales – Dirección de Mercados Agroalimentarios, MinAgri.

Camiones arribados en puerto

Puerto	Agosto 2011	Julio 2011
Rosario y zona	76.062	81.668
Dársena y Buenos Aires	6.379	5.137
Necochea	12.830	9.054
Bahía Blanca	9.137	7.648

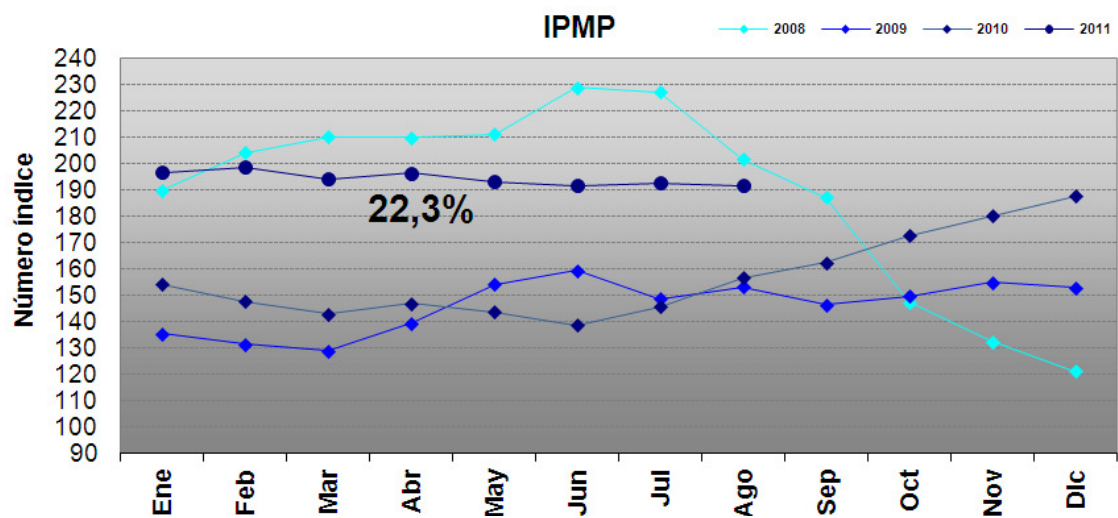
Fuente: Elaboración propia en base a datos de la Cámara Gremial de Recibidores de Cereales, Oleaginosas y Afines de la Bolsa de Cereales.

Diferencial de precios en mercados de futuros



Fuente: Elaboración propia en base a contratos correspondientes a similares posiciones de distintas plazas y los diferenciales de precios originados. La línea amarilla marca la diferencia porcentual entre los precios de la plaza internacional de referencia (Chicago o Kansas) y el de la plaza local (Rosario o Bs. As.).

Índice de precios de las materias primas (en dólares estadounidenses)



Fuente: Elaboración propia en base a datos del Banco Central de la República Argentina. Base diciembre 1995 = 100