



INSTITUTO DE ESTUDIOS ECONOMICOS

La **molienda de granos** acumulados a junio de 2011 presentó las siguientes variaciones con respecto al mismo período del año anterior: soja (12,0%), maíz (8,6%), trigo (7,3%) y girasol (19,6%).

La **producción de Aceites y subproductos**, acumulados a junio presentó las siguientes variaciones con respecto al mismo período del año anterior: para los subproductos de la soja (aceites 13,0%, pellets 12,4%) y los de girasol (aceites 22,4%, pellets 24,1%).

Las **ventas externas de granos y subproductos** en julio presentaron las siguientes variaciones con respecto al mes anterior: -34,6% para los montos, -2,3% para los precios, -33,1% para los volúmenes y -8,1% para los embarques.

La **liquidación de divisas** presentó en julio una variación de -23,8% con respecto al mes anterior. Respecto al mismo mes del año pasado la variación fue de -12,2%.

En cuanto a los **fletes marítimos orientativos para granos** para julio de 2011, no se registraron variaciones con respecto al mes anterior.

Los **fletes por Camión** para julio de 2011, presentaron las siguientes variaciones con respecto al mismo mes del año anterior: 20 km +100,7%, 100 km +94,6%, 500 km +72,8%, 1000 km +67,0%.

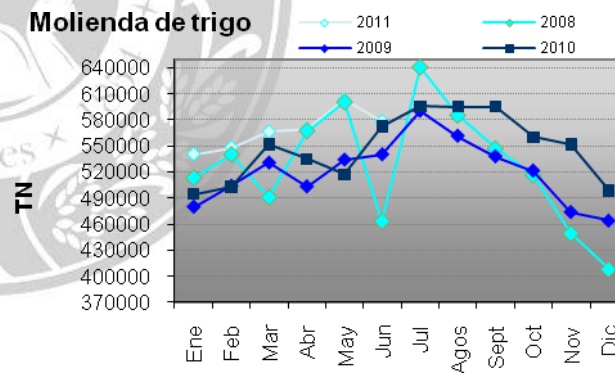
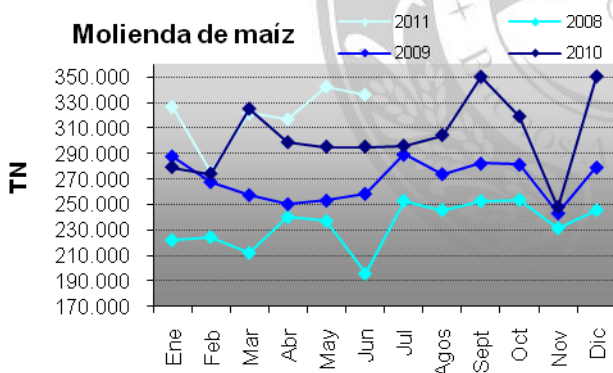
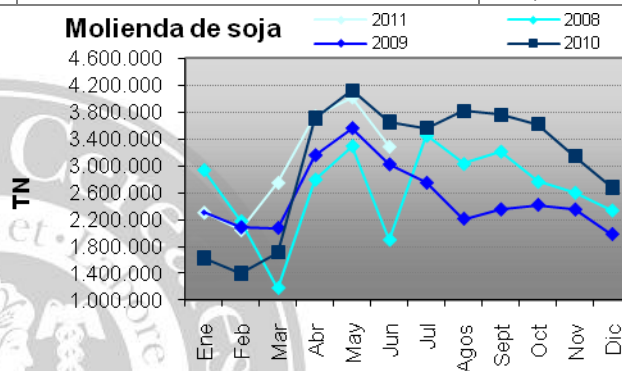
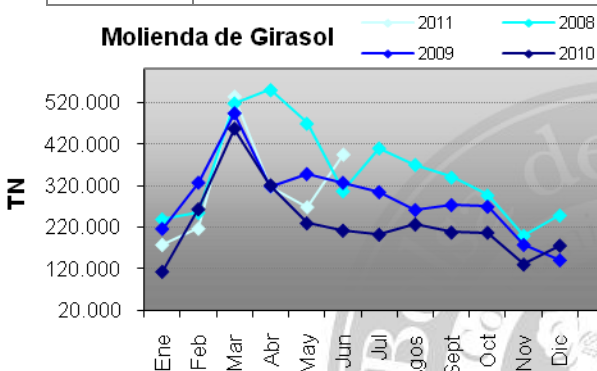
Los **diferenciales de precios** entre similares posiciones de distintas plazas de los Mercados de Futuros son los siguientes para el mes de julio: para el trigo (39,8%), para la soja (37,4%) y para el maíz (35,8%).

El **Índice de Precios de Materias Primas** de se ubicó en un valor de 192,9. En términos interanuales la variación es de 32,4%, e intermensualmente se observa una suba del 0,5%.

BOLSA DE CEREALES
INSTITUTO DE ESTUDIOS ECONÓMICOS

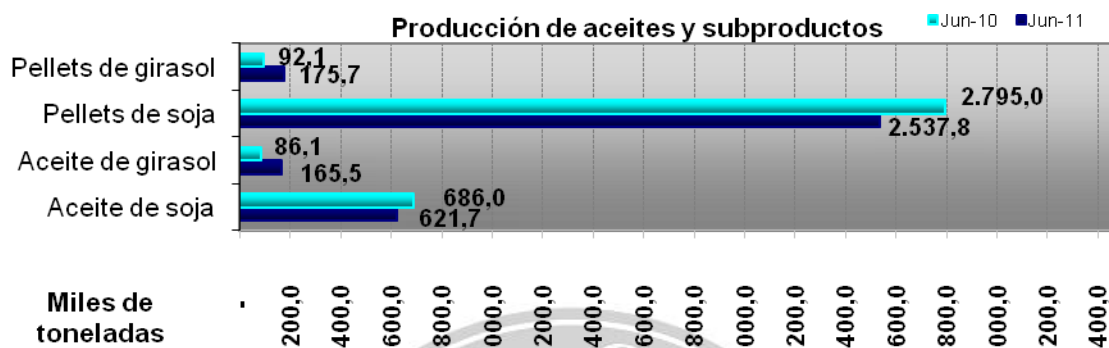
Molienda de granos (en toneladas)*

	Acumulado a junio 2011	Acumulado a junio 2010	Variación
Soja	18.176.809	16.236.277	12,0%
Girasol	1.911.173	1.597.432	19,6%
Trigo	3.406.362	3.174.890	7,3%
Maíz	1.919.880	1.767.188	8,6%


Producción de aceites y subproductos (en toneladas)*

	Acumulado a junio 2011	Acumulado a junio 2010	Variación
Aceite de soja	3.470.924	3.070.509	13,0%
Pellets de soja	14.028.197	12.475.530	12,4%
Aceite de girasol	797.317	651.600	22,4%
Pellets de girasol	847.520	683.180	24,1%

*Fuente Minagri.



Comercio exterior de granos y subproductos

	Julio 2011	Junio 2011	Variación	Julio 2010	Variación
Monto (millones de u\$s)	1.886,1	2.885,5	-34,6%	1.993,8	-5,4%
Precios promedio (u\$s por ton.)	391,0	400,0	-2,3%	284,0	37,7%
Volumen (miles de ton.)	4.824,7	7.206,8	-33,1%	7.034,3	-31,4%
Embarques (unidades)	3.605	3.923	-8,1%	3.923	-8,1%

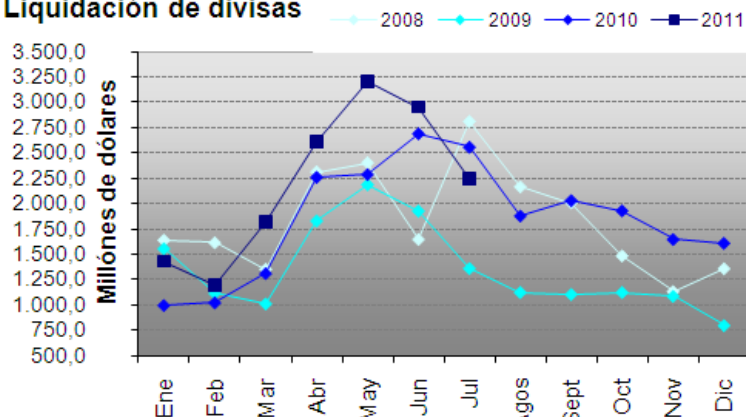
Fuente: Elaboración propia en base a datos del SENASA.

Liquidación de divisas de los industriales de oleaginosos y exportadores de cereales (en millones de dólares)

	Julio 2011	Junio 2011	Variación	Julio 2010	Variación
Liquidación	2.248,9	2.951,6	-23,8%	2.560,2	-12,2%

Fuente: Elaboración propia en base a datos de CIARACEC.

Liquidación de divisas



Acumulado a Julio 2009: 10.971,0 MM USD
 Acumulado a Julio 2010: 13.132,8 MM USD
Acumulado a Julio 2011: 15.459,3 MM USD

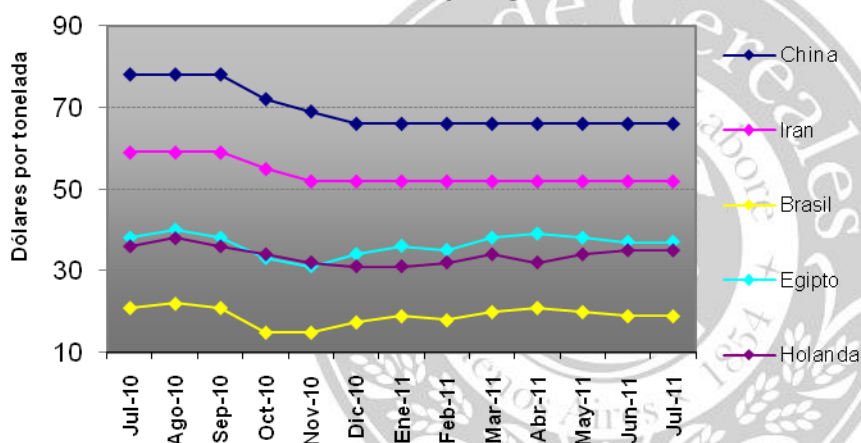
Fuente: Elaboración propia en base a datos de CIARA.

Flete marítimo orientativo para granos

Destino	Julio 2011	Junio 2011	Variación	Julio 2010	Variación
China ⁽²⁾	66,0	66,0	-	78,0	-15,4%
Irán ⁽²⁾	52,0	52,0	-	59,0	-11,9%
Brasil ⁽²⁾	19,0	19,0	-	21,0	-9,5%
Egipto ⁽²⁾	37,0	37,0	-	38,0	-2,6%
Holanda ⁽³⁾	35,0	35,0	-	36,0	-2,8%

⁽²⁾ Barcos con porte de 40.000 toneladas. ⁽³⁾ Barcos con porte de 25000 toneladas.

Fuente: Área Regímenes Especiales – Dirección de Mercados Agroalimentarios, MinAgri.

Fletes orientativos para granos


Fuente:
 Elaboración propia en base a datos
 del Área de Regímenes
 Especiales - Dirección de
 Mercados Agroalimentarios,

Flete por camión, a granel (en pesos por tonelada)

Kilómetros	Julio 2011	Junio 2011	Variación	Julio 2010	Variación
20	29,5	29,5	-	14,7	100,7%
100	68,5	68,5	-	35,2	94,6%
500	202,2	202,2	-	117,0	72,8%
1000	371,0	371,0	-	222,2	67,0%

Se consideran camiones con capacidad de carga de 30 toneladas.

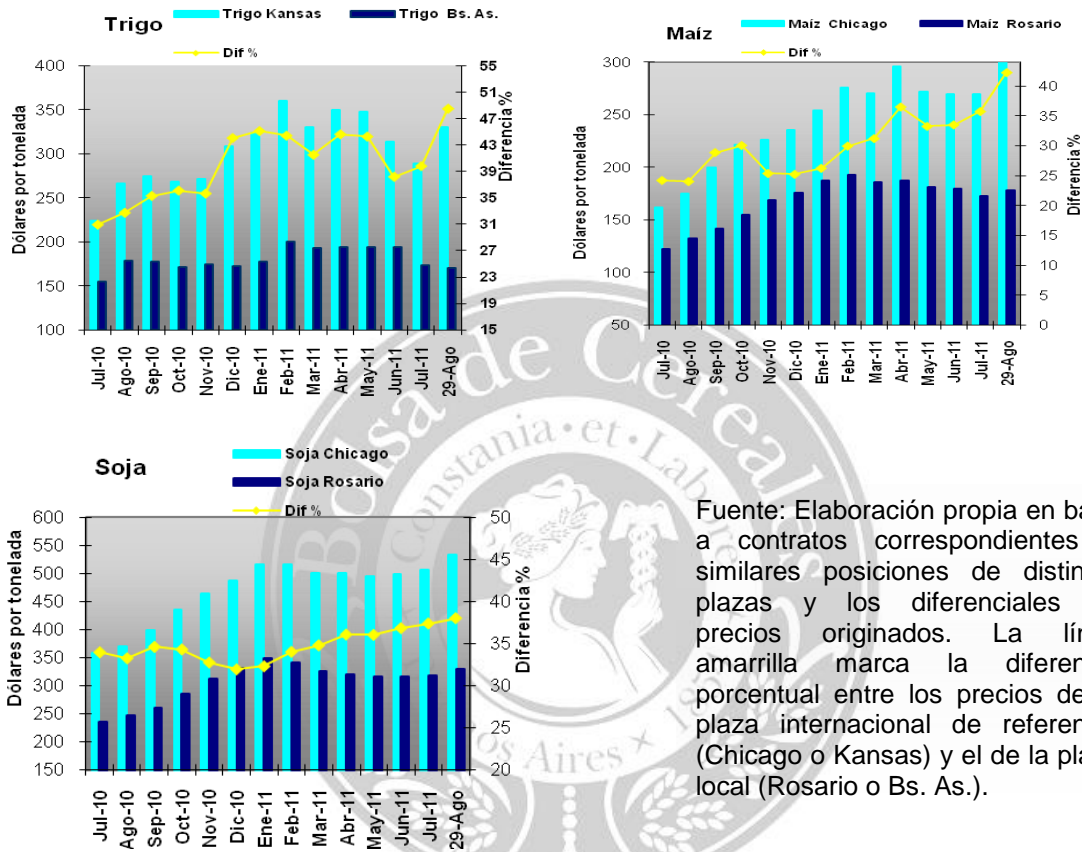
Fuente: Área Regímenes Especiales – Dirección de Mercados Agroalimentarios, MinAgri.

Camiones arribados en puerto

Puerto	Julio 2011	Junio 2011
Rosario y zona	81.668	92.158
Dársena y Buenos Aires	5.137	6.694
Necochea	9.054	12.005
Bahía Blanca	7.648	12.345

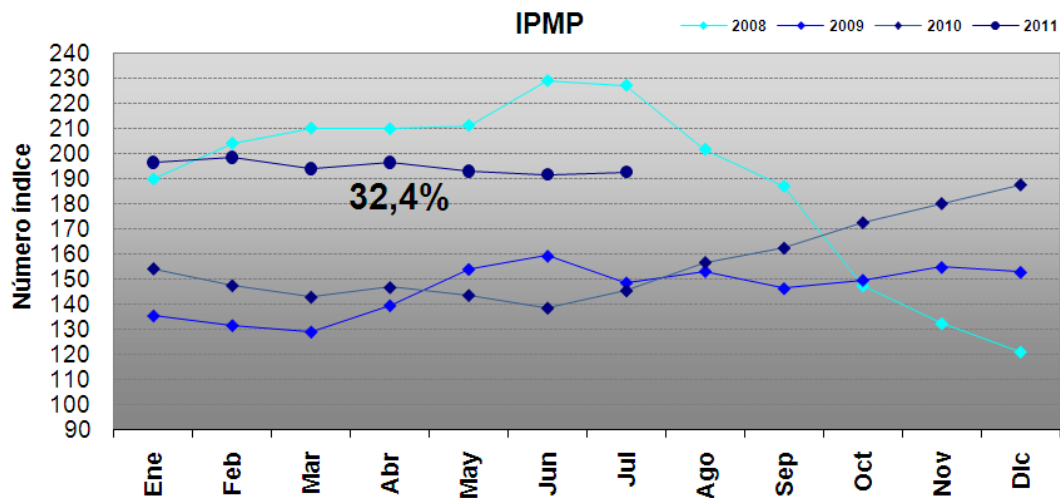
Fuente: Elaboración propia en base a datos de la Cámara Gremial de Recibidores de Cereales, Oleaginosas y Afines de la Bolsa de Cereales.

Diferencial de precios en mercados de futuros



Fuente: Elaboración propia en base a contratos correspondientes a similares posiciones de distintas plazas y los diferenciales de precios originados. La línea amarilla marca la diferencia porcentual entre los precios de la plaza internacional de referencia (Chicago o Kansas) y el de la plaza local (Rosario o Bs. As.).

Índice de precios de las materias primas (en dólares estadounidenses)



Fuente: Elaboración propia en base a datos del Banco Central de la República Argentina. Base diciembre 1995 = 100