



INSTITUTO DE ESTUDIOS ECONOMICOS

La **molienda de granos** acumulados a septiembre de 2011 presentó las siguientes variaciones con respecto al mismo período del año anterior: soja (2,8%), maíz (9,9%), trigo (4,3%) y girasol (28,0%).

La **producción de Aceites y subproductos**, acumulados a septiembre presentó las siguientes variaciones con respecto al mismo período del año anterior: para los subproductos de la soja (aceites 3,5%, pellets 3,0%) y los de girasol (aceites 31,0%, pellets 32,2%).

Las **ventas externas de granos y subproductos** en octubre presentaron las siguientes variaciones con respecto al mes anterior: -15,3% para los montos, 0,2% para los precios, -15,7% para los volúmenes y -6,4% para los embarques.

La **liquidación de divisas** presentó en octubre una variación de -12,4% con respecto al mes anterior. Respecto al mismo mes del año pasado la variación fue de 1,6%.

En cuanto a los **fletes marítimos orientativos para granos** para octubre de 2011, las diferencias con respecto al mes anterior fueron: 1,5% para China, 3,8% para Irán, 10,0% para Brasil, 5,2% para Egipto y 5,9% para Holanda

Los **fletes por Camión** en octubre de 2011, presentaron las siguientes variaciones con respecto al mismo mes del año anterior: 20 km +111,1%, 100 km +102,6%, 500 km +78,1%, 1000 km +72,3%.

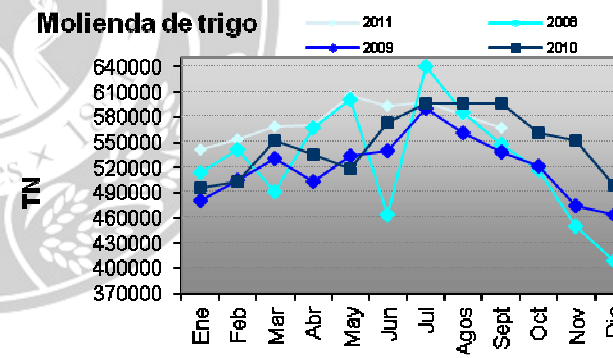
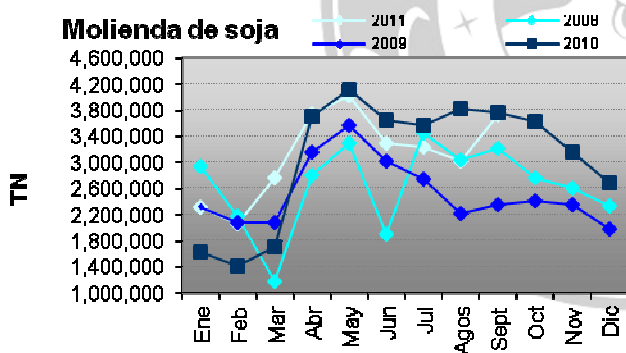
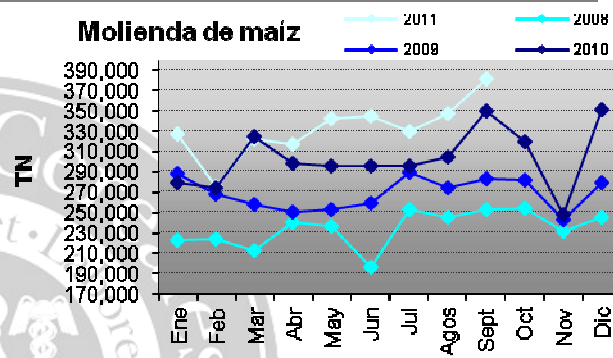
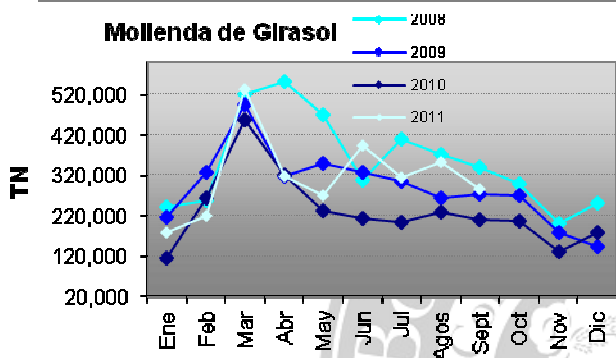
Los **diferenciales de precios** entre similares posiciones de distintas plazas de los Mercados de Futuros son los siguientes para el mes de octubre: para el trigo (44,7%), para la soja (34,6%) y para el maíz (35,1%).

El **Índice de Precios de Materias Primas** de octubre se ubicó en un valor de 176,2. En términos interanuales la variación es de 2,0%, e intermensualmente se observa una baja del 6,0%.

**BOLSA DE CEREALES**  
**INSTITUTO DE ESTUDIOS ECONÓMICOS**

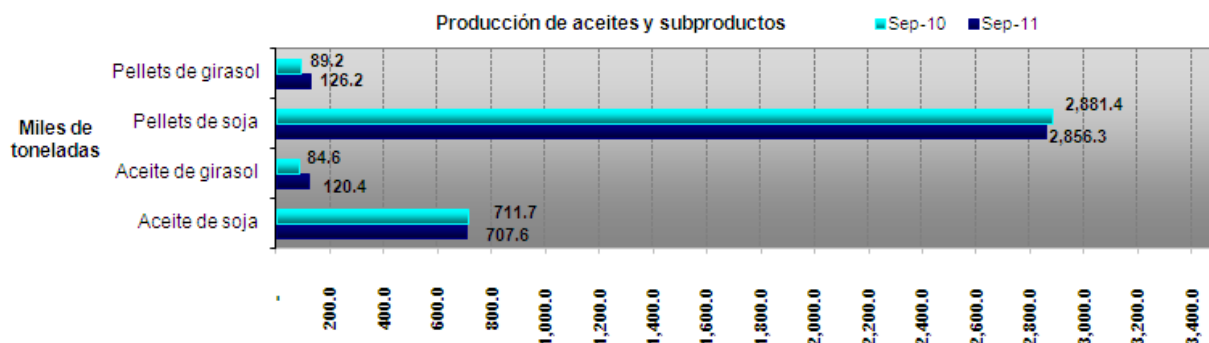
**Molienda de granos (en toneladas)\***

	Acumulado a septiembre 2011	Acumulado a septiembre 2010	Variación
Soja	<b>28.140.491</b>	27.376.909	2,8%
Girasol	<b>2.861.677</b>	2.235.105	28,0%
Trigo	<b>5.174.926</b>	4.961.618	4,3%
Maíz	<b>2.985.410</b>	2.717.589	9,9%


**Producción de aceites y subproductos (en toneladas)\***

	Acumulado a septiembre 2011	Acumulado a septiembre 2010	Variación
Aceite de soja	<b>5.361.119</b>	5.182.208	3,5%
Pellets de soja	<b>21.666.738</b>	21.038.631	3,0%
Aceite de girasol	<b>1.198.352</b>	914.850	31,0%
Pellets de girasol	<b>1.272.846</b>	962.657	32,2%

\*Fuente Minagri.



### Comercio exterior de granos y subproductos

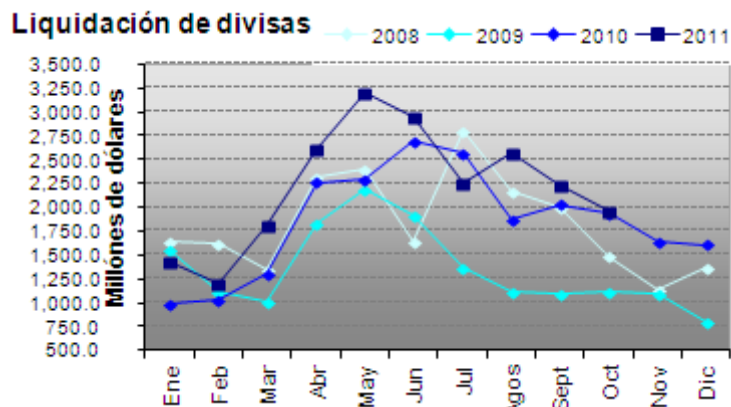
	Octubre 2011	Septiembre 2011	Variación	Octubre 2010	Variación
Monto (millones de u\$s)	<b>2.065,7</b>	2.438,3	-15,3%	1.095,6	88,5%
Precios promedio (u\$s por ton.)	<b>419,0</b>	418,0	0,2%	314,0	33,4%
Volumen (miles de ton.)	<b>4.928,0</b>	5.828,8	-15,5%	3.485,1	41,4%
Embarques (unidades)	<b>4.264</b>	4.554	-6,4%	3.688	15,6%

Fuente: Elaboración propia en base a datos del SENASA.

### Liquidación de divisas de los industriales de oleaginosos y exportadores de cereales (en millones de dólares)

	Octubre 2011	Septiembre 2011	Variación	Octubre 2010	Variación
Liquidación	<b>1.962,2</b>	2.238,7	-12,4%	1.931,6	1,6%

Fuente: Elaboración propia en base a datos de CIARACEC.



Acumulado a octubre 2009: 14.317,9 MM USD  
 Acumulado a octubre 2010: 18.976,4 MM USD  
**Acumulado a octubre 2011: 22.231,3 MM USD**

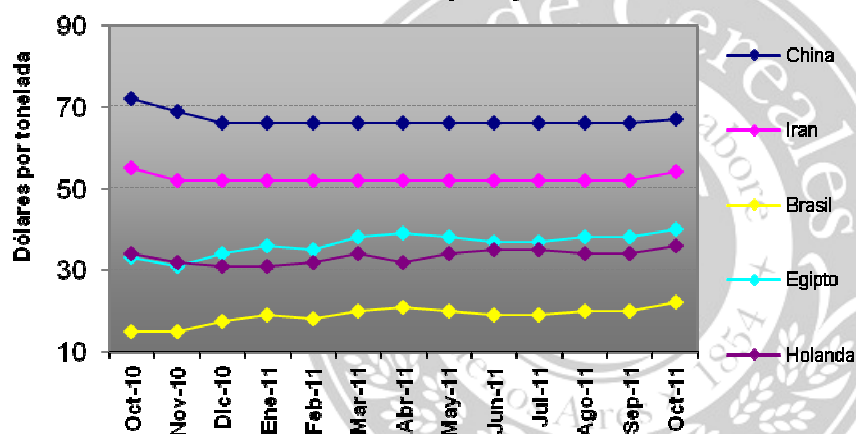
Fuente: Elaboración propia en base a datos de CIARA.

**Flete marítimo orientativo para granos**

Destino	Octubre 2011	Septiembre 2011	Variación	Octubre 2010	Variación
China <sup>(2)</sup>	<b>67,0</b>	66,0	1,5%	72,0	-6,9%
Irán <sup>(2)</sup>	<b>54,0</b>	52,0	3,8%	55,0	-1,8%
Brasil <sup>(2)</sup>	<b>22,0</b>	20,0	10%	15,0	46,7%
Egipto <sup>(2)</sup>	<b>40,0</b>	38,0	5,2%	33,0	21,2%
Holanda <sup>(3)</sup>	<b>36,0</b>	34,0	5,9%	34,0	5,9%

<sup>(2)</sup> Barcos con porte de 40.000 toneladas. <sup>(3)</sup> Barcos con porte de 25000 toneladas.

Fuente: Área Regímenes Especiales – Dirección de Mercados Agroalimentarios, MinAgri.

**Fletes orientativos para granos**


Fuente:  
 Elaboración propia en base a datos  
 del Área de Regímenes  
 Especiales - Dirección de  
 Mercados Agroalimentarios,

**Flete por camión, a granel (en pesos por tonelada)**

Kilómetros	Octubre 2011	Septiembre 2011	Variación	Octubre 2010	Variación
20	<b>30,4</b>	30,1	1,0%	14,4	111,1%
100	<b>70,5</b>	70,0	0,7%	34,8	102,6%
500	<b>207,5</b>	206,5	0,5%	116,5	78,1%
1000	<b>380,8</b>	378,8	0,5%	221,0	72,3%

Se consideran camiones con capacidad de carga de 30 toneladas.

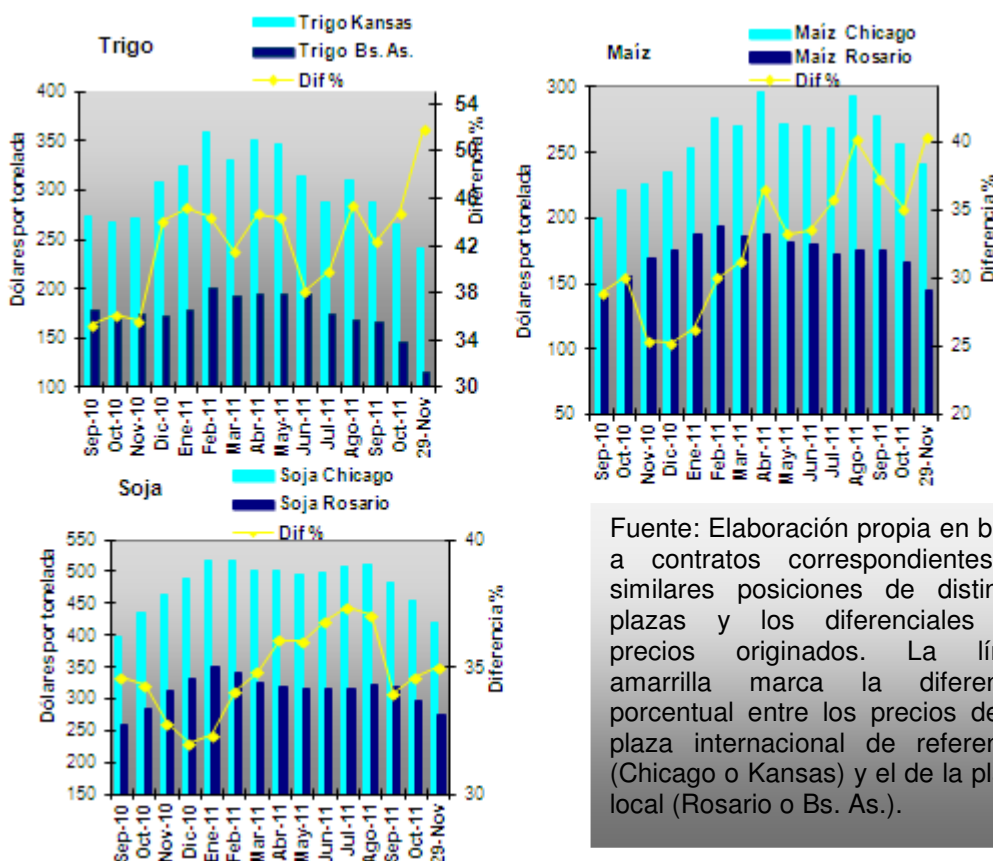
Fuente: Área Regímenes Especiales – Dirección de Mercados Agroalimentarios, MinAgri.

**Camiones arribados en puerto**

Puerto	Octubre 2011	Septiembre 2011
Rosario y zona	<b>54.503</b>	78.471
Dársena y Buenos Aires	<b>4.515</b>	5.952
Necochea	<b>5.971</b>	8.433
Bahía Blanca	<b>5.000</b>	9.211

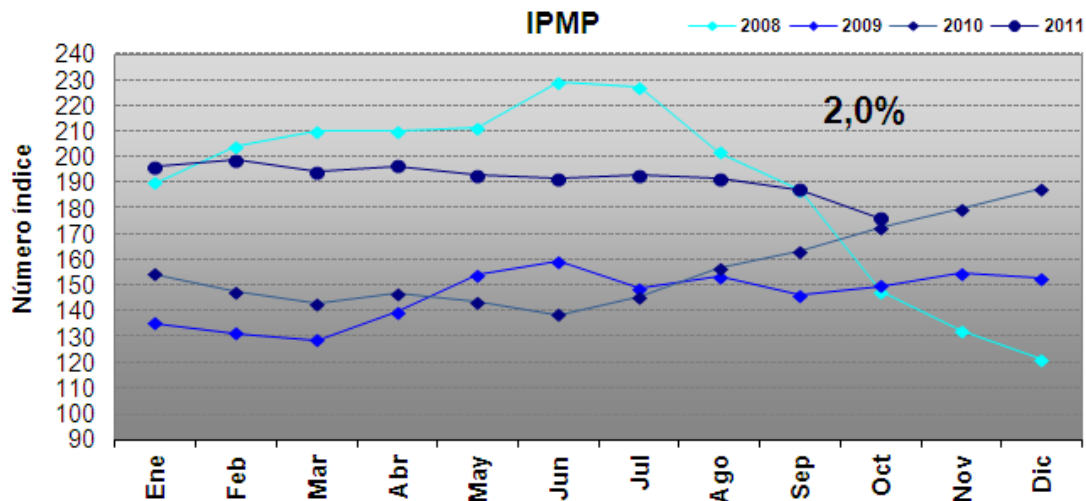
Fuente: Elaboración propia en base a datos de la Cámara Gremial de Recibidores de Cereales, Oleaginosas y Afines de la Bolsa de Cereales.

### Diferencial de precios en mercados de futuros



Fuente: Elaboración propia en base a contratos correspondientes a similares posiciones de distintas plazas y los diferenciales de precios originados. La línea amarilla marca la diferencia porcentual entre los precios de la plaza internacional de referencia (Chicago o Kansas) y el de la plaza local (Rosario o Bs. As.).

### Índice de precios de las materias primas (en dólares estadounidenses)



Fuente: Elaboración propia en base a datos del Banco Central de la República Argentina. Base diciembre 1995 = 100