



INSTITUTO DE ESTUDIOS ECONÓMICOS

La **molienda de granos** acumulados a agosto de 2011 presentó las siguientes variaciones con respecto al mismo período del año anterior: soja (3,4%), maíz (10,0%), trigo (5,5%) y girasol (27,1%).

La **producción de Aceites y subproductos**, acumulados a agosto presentó las siguientes variaciones con respecto al mismo período del año anterior: para los subproductos de la soja (aceites 4,1%, pellets 3,6%) y los de girasol (aceites 29,8%, pellets 31,3%).

Las **ventas externas de granos y subproductos** en septiembre presentaron las siguientes variaciones con respecto al mes anterior: -3,7% para los montos, 2,2% para los precios, -5,7% para los volúmenes y -3,3% para los embarques.

La **liquidación de divisas** presentó en septiembre una variación de -12,9% con respecto al mes anterior. Respecto al mismo mes del año pasado la variación fue de 10,2%.

En cuanto a los **fletes marítimos orientativos para granos** para septiembre de 2011, no presentaron diferencias con respecto al mes anterior.

Los **fletes por Camión** para septiembre de 2011, presentaron las siguientes variaciones con respecto al mismo mes del año anterior: 20 km +104,8%, 100 km +98,9%, 500 km +76,5%, 1000 km +70,5%.

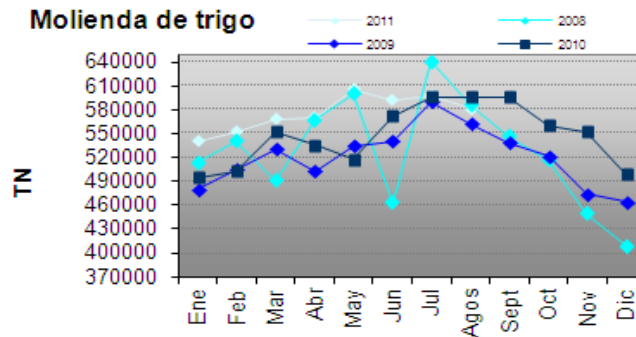
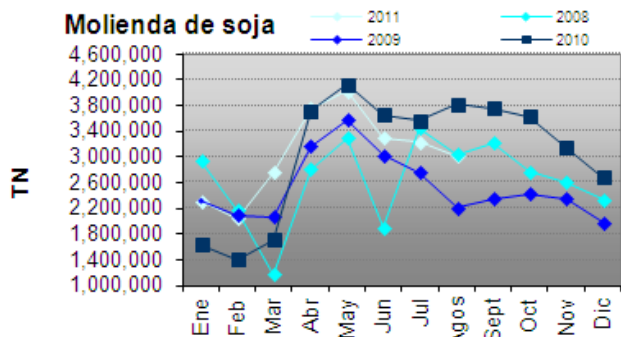
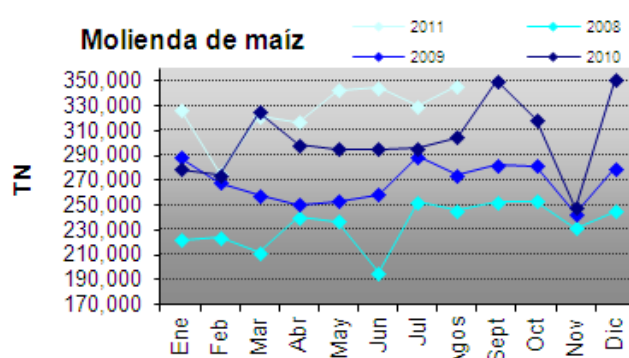
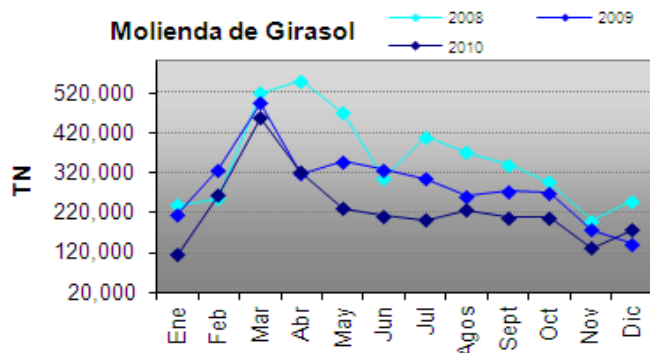
Los **diferenciales de precios** entre similares posiciones de distintas plazas de los Mercados de Futuros son los siguientes para el mes de septiembre: para el trigo (42,3%), para la soja (34,0%) y para el maíz (37,3%).

El **Índice de Precios de Materias Primas** de septiembre se ubicó en un valor de 187,3. En términos interanuales la variación es de 14,7%, e intermensualmente se observa una baja del 2,4%.

**BOLSA DE CEREALES**  
**INSTITUTO DE ESTUDIOS ECONÓMICOS**

### Molienda de granos (en toneladas)\*

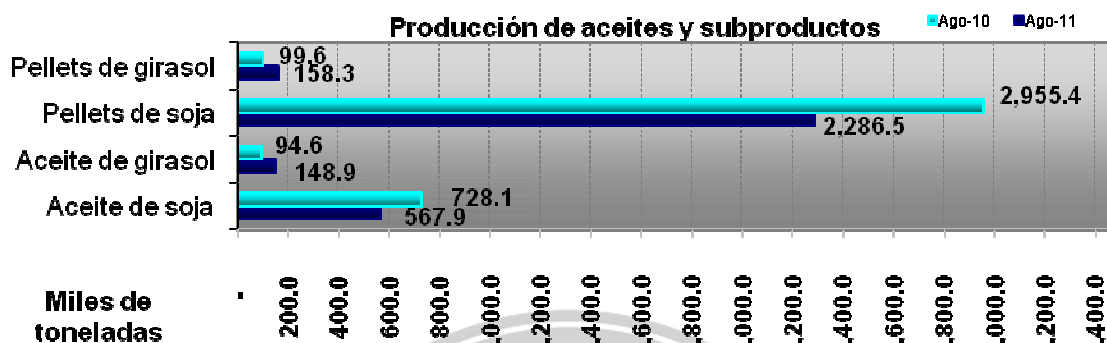
	Acumulado a agosto 2011	Acumulado a agosto 2010	Variación
Soja	<b>24.423.417</b>	23.616.572	3,4%
Girasol	<b>2.577.532</b>	2.027.287	27,1%
Trigo	<b>4.607.097</b>	4.366.124	5,5%
Maíz	<b>2.603.524</b>	2.367.419	10,0%



### Producción de aceites y subproductos (en toneladas)\*

	Acumulado a agosto 2011	Acumulado a agosto 2010	Variación
Aceite de soja	<b>4.653.554</b>	4.470.521	4,1%
Pellets de soja	<b>18.810.414</b>	18.157.272	3,6%
Aceite de girasol	<b>1.077.922</b>	830.272	29,8%
Pellets de girasol	<b>1.146.625</b>	873.496	31,3%

\*Fuente Minagri.



### Comercio exterior de granos y subproductos

	Septiembre 2011	Agosto 2011	Variación	Septiembre 2010	Variación
Monto (millones de u\$s)	<b>2.438,3</b>	2.531,1	-3,7%	1.481,8	64,5%
Precios promedio (u\$s por ton.)	<b>418,0</b>	409,0	2,2%	321,0	30,2%
Volumen (miles de ton.)	<b>5.828,8</b>	6.181,2	-5,7%	4.608,3	26,5%
Embarques (unidades)	<b>4.554</b>	4.710	-3,3%	3.808	19,6%

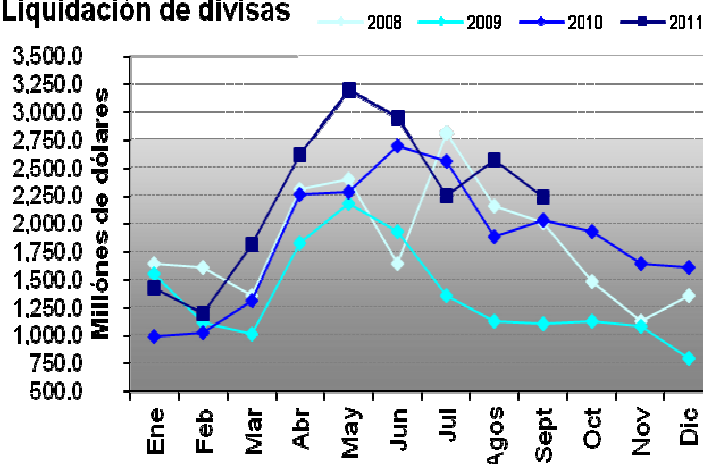
Fuente: Elaboración propia en base a datos del SENASA.

### Liquidación de divisas de los industriales de oleaginosos y exportadores de cereales (en millones de dólares)

	Septiembre 2011	Agosto 2011	Variación	Septiembre 2010	Variación
Liquidación	<b>2.238,7</b>	2.571,1	-12,9%	2.031,8	10,2%

Fuente: Elaboración propia en base a datos de CIARACEC.

### Liquidación de divisas



Acumulado a septiembre 2009: 13.195,6 MM USD  
 Acumulado a septiembre 2010: 17.044,8 MM USD  
**Acumulado a septiembre 2011: 20.269,1 MM USD**

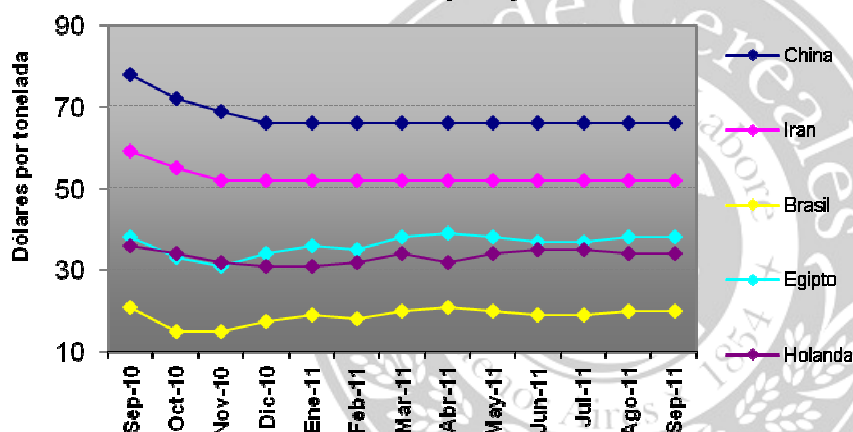
Fuente: Elaboración propia en base a datos de CIARA.

**Flete marítimo orientativo para granos**

Destino	Septiembre 2011	Agosto 2011	Variación	Septiembre 2010	Variación
China <sup>(2)</sup>	<b>66,0</b>	66,0	-	78,0	-15,4%
Irán <sup>(2)</sup>	<b>52,0</b>	52,0	-	59,0	-11,9%
Brasil <sup>(2)</sup>	<b>20,0</b>	20,0	-	21,0	-4,8%
Egipto <sup>(2)</sup>	<b>38,0</b>	38,0	-	38,0	-
Holanda <sup>(3)</sup>	<b>34,0</b>	34,0	-	36,0	-5,6%

<sup>(2)</sup> Barcos con porte de 40.000 toneladas. <sup>(3)</sup> Barcos con porte de 25000 toneladas.

Fuente: Área Regímenes Especiales – Dirección de Mercados Agroalimentarios, MinAgri.

**Fletes orientativos para granos**


Fuente:  
 Elaboración propia en base a datos  
 del Área de Regímenes  
 Especiales - Dirección de  
 Mercados Agroalimentarios,

**Flete por camión, a granel (en pesos por tonelada)**

Kilómetros	Septiembre 2011	Agosto 2011	Variación	Septiembre 2010	Variación
20	<b>30,1</b>	30,1	-	14,7	104,8%
100	<b>70,0</b>	70,0	-	35,2	98,9%
500	<b>206,5</b>	206,5	-	117,0	76,5%
1000	<b>378,8</b>	378,8	-	222,2	70,5%

Se consideran camiones con capacidad de carga de 30 toneladas.

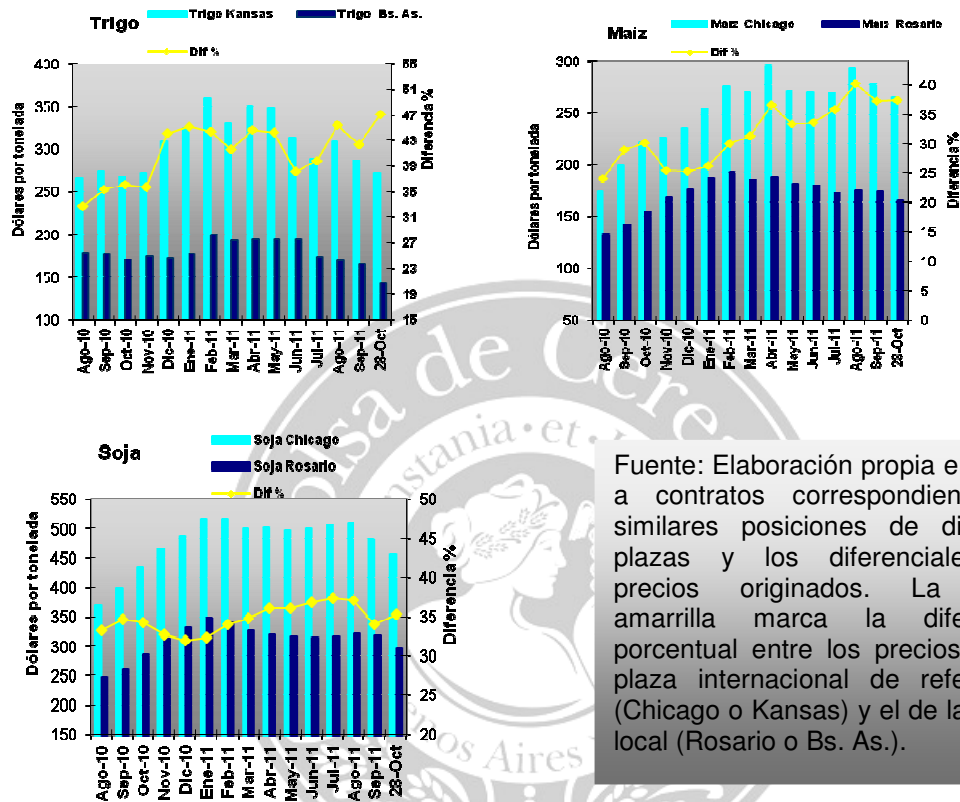
Fuente: Área Regímenes Especiales – Dirección de Mercados Agroalimentarios, MinAgri.

**Camiones arribados en puerto**

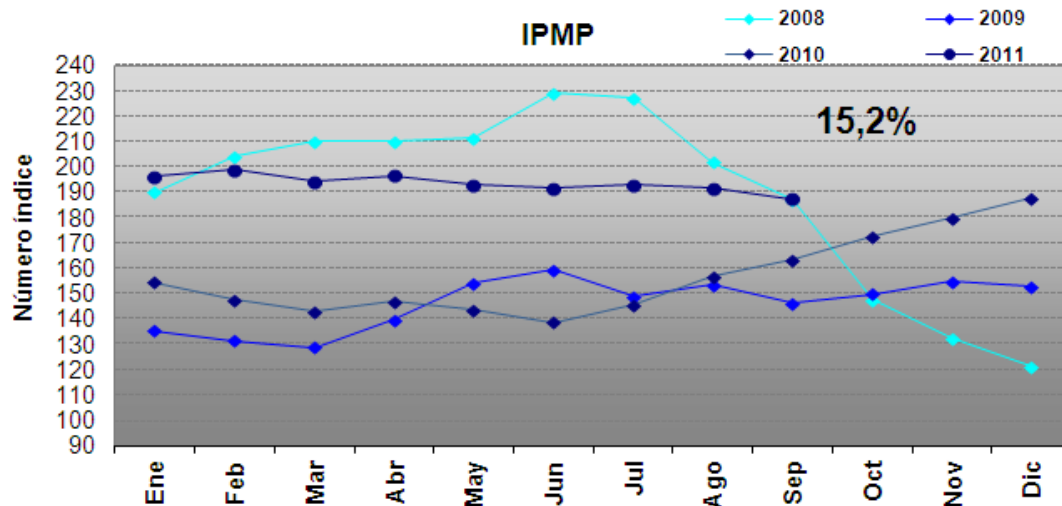
Puerto	Septiembre 2011	Agosto 2011
Rosario y zona	<b>78.471</b>	76.062
Dársena y Buenos Aires	<b>5.952</b>	6.379
Necochea	<b>8.433</b>	12.830
Bahía Blanca	<b>9.211</b>	9.137

Fuente: Elaboración propia en base a datos de la Cámara Gremial de Recibidores de Cereales, Oleaginosas y Afines de la Bolsa de Cereales.

### Diferencial de precios en mercados de futuros



### Índice de precios de las materias primas (en dólares estadounidenses)



Fuente: Elaboración propia en base a datos del Banco Central de la República Argentina. Base diciembre 1995 = 100