



Informe Semanal

Instituto de Estudios Económicos



ROE Aprobados:

Fuente: ONCCA

Nota: *Hasta el 29-04-2010. En toneladas. El cuadro mensual año 2010, se confecciona con datos acumulados según ONCCA. Cuadro semanal, elaboración propia según datos diarios.

	Maíz			Trigo				Sorgo		Soja		Otros subproductos	
	ROE 45	ROE 180	ROE 365	ROE 45	ROE 90	ROE 180	ROE 365	ROE 45	ROE 180	ROE 45	ROE 180	ROE 45	ROE 180
2009 Abril		1,205,957						20,300	15,000	705,675	439,000	3,695,922	87,000
2009 Mayo		31,340					100,000	16,600	102,000	352,204	283,000	2,264,911	260,539
2009 Junio	50,056	70,000					394,700	39,500	144,000	530,155	127,000	2,273,579	136,404
2009 Julio								1,900	33,000	74,696		1,651,494	217,000
2009 Agosto								54,000	63,718	84,544		2,229,080	225,000
2009 Septiembre	50,000							5,400	125,000	56,056	35,000	1,321,994	120,000
2009 Octubre	118,668		1,235,139	86,315				20,391	80,000	8,544		1,476,229	210,000
2009 Noviembre	82,378		1,828,823	30,000					98,000	425		794,530	40,324
2009 Diciembre	190,500		982,017	10,000				6,000		56			
2010 Enero	12,056		341,238	9,685				7,000		900			
2010 Febrero			2,140,480	8,005				7,600	47,500	730,000	2,198,000		
2010 Marzo	4,387		3,435,168	13,265				40,225	235,000	595,028	855,000		
2010 Abril*	62,004		1,857,902	11,645				55,800	250,000	1,730,540	975,000		

	Aceite de Soja		Aceite de Girasol		Harina de trigo			Subproductos de Soja		Subproductos de Girasol		Subproductos de Trigo	
	ROE 45	ROE 180	ROE 45	ROE 180	ROE 45	ROE 90	ROE 180	ROE 45	ROE 180	ROE 45	ROE 180	ROE 45	ROE 180
2009 Abril	636,112	105,000	94,670	6,000	59,395		18,320						
2009 Mayo	343,627	75,000	36,996	51,580	30,967		40,782						
2009 Junio	371,057	85,000	102,063	31,362	62,025		54,066						
2009 Julio	398,721	28,300	24,637	5,028	40,894		7,617						
2009 Agosto	388,756	20,000	57,451	17,488	50,091		1,091						
2009 Septiembre	175,871	135,000	22,061	15,110	59,518		4,888						
2009 Octubre	164,888	170,000	34,607	32,028	60,388		2,700						
2009 Noviembre	198,320	30,000	30,952	42,176	49,470		6,972	11,500		19,650		2,000	
2009 Diciembre	85,834	90,000	11,652	2,777	62,133		2,721	1,242,625	220,000	7,902		4,480	
2010 Enero	83,778	95,000	23,989	236	72,493		14,366	530,739	391,000	57,877	7,860	8,706	432
2010 Febrero	34,302	20,000	77,413	50,320	42,735		28,145	510,165	72,000	50,050	5,555	5,351	
2010 Marzo	127,571	286,449	74,445	10,418	52,415		6,657	1,710,680	675,800	48,958	4,500	5,611	216
2010 Abril*	310,379	234,030	15,146	19,228	52,875		13,221	2,668,174	1,130,600	40,105		9,885	

En toneladas

Granos - Autorizaciones semanales del 26 al 30 de abril del 2010

Modalidad	Trigo	Maíz	Soja	Harina de Trigo	Aceite de soja	Aceite de Girasol	Sorgo	Subproductos de Soja	Subproductos de Girasol	Subproductos de Trigo
ROE 45	3,131	25,504	409,840	9,761	126,580	5,649		344,874	23,614	78
ROE 90										
ROE 120										
ROE 180			310,000		153,750	5,066		63,000		
ROE 365	40,000	509,735								
TOTAL	43,131	535,239	719,840	9,761	280,330	10,715	-	407,874	23,614	78

Camiones arribados a puerto:

Fuente: Williams Entregas

Semana del 26 al 30 Abril de 2010	TRIGO	MAIZ	SORGO	CEBADA	SOJA	GIRASOL
Rosario y zona	367	7,865	647	43	23,843	7
Dársena y Bs. As.	298	2,054	146	12	5,656	45
Puertos de Necochea	530	92	-	-	3,410	172
Puertos-B.Blanca	145	681	-	62	2,399	216



Compras – Ventas y Embarques del sector exportador al 21-04-2010 (en miles de TN)

Fuente: DMA – SAGPYA

NOTA: LOS VALORES ENTRE PARENTESIS CORRESPONDEN A LA COSECHA ANTERIOR EN IGUAL FECHA. (*) Datos de embarque mensuales hasta NOVIEMBRE, y desde DICIEMBRE es estimado por Situación de Vapores. (**) LOS DATOS DE EXPORTACIÓN CORRESPONDEN AL INDEC, HASTA DICIEMBRE. (1) TOTAL COMPRADO: COMPRAS EFECTUADAS BAJO CUALQUIER MODALIDAD. INCLUYE "A FIJAR"-(2) TOTAL A FIJAR: COMPRAS QUE INVOLUCRAN EL COMPROMISO DE ENTREGA DE LA MERCADERÍA PERO SIN HABER PACTADO PRECIO.(3) TOTAL FIJADO: PORCIÓN DEL RUBRO (2) A LAS QUE YA SE LES ESTABLECIÓ PRECIO.

PRODUCTO	COSECHA	VENTAS DATOS	DECLARACIONES DE COMPRAS				EMBARQUE ESTIMADO
			SEMANA	TOTAL 1 COMPRADO	TOTAL A FIJAR(2)	TOTAL FIJADO(3)	
TRIGO(Dic-Nov)	2009-2010		84,0	3193,7	101,6	69,2	2150,7
				(5407,1)	(718,5)	(368,4)	(3989,2)
MAIZ (Mar-Feb)	2009-2010		521,2	8692,4	641,6	126,2	3073,0
				(4711,9)	(1095,1)	(220,3)	(2448,0)
	2008-2009		5,2	11098,7	1455,6	1319,4	10020,1
				(17290,5)	(3895,4)	(3181,8)	(14438,6)
SORGO (Mar-Feb)	2009-2010		55,8	545,6	61,2	5,0	179,0
				(208,0)	(26,1)	(2,7)	(115,0)
	2008-2009		1,9	1169,9	72,3	61,8	1095,0
				(1394,7)	(123,7)	(71,7)	(1128,7)
CEBADA CERV.(Dic-Nov)	2009-2010		0,0	375,8	335,7	228,4	145,9
				(909,0)	(483,5)	(332,5)	(210,2)
SOJA (Abr-Mar)	2009-2010		895,7	10556,1	3972,8	937,2	1158,0
				(4873,0)	(2771,4)	(850,8)	(732,0)
	2008-2009		0,1	6753,9	1711,5	1709,6	3847,9
				(16764,5)	(5316,1)	(4594,6)	(11871,9)
GIRASOL (Ene-Dic)	2009-2010		0,9	19,8	5,4	2,4	0,0
				(36,9)	(24,2)	(6,8)	(1,5)

Compras de la Industria al 14-04-10 (en miles de TN):

Fuente: DMA – SAGPYA

(1) LAS COMPRAS DEL SECTOR INDUSTRIAL, RESPECTO DE LA CAPACIDAD INSTALADA, RESULTAN DE COMPUTAR LAS FÁBRICAS QUE REPRESENTAN: PARA TRIGO EL 95 % Y PARA SOJA Y GIRASOL EL 100 %, EN AMBAS COSECHAS.

AL 14/04/10		COMPRAS ESTIMADAS	COMPRAS DECLARADAS	TOTAL A FIJAR	TOTAL FIJADO
		(*)	1	2	3
TRIGO PAN	2009-2010	2530,7	2404,2	745,7	428,9
		(2751,8)	(2614,2)	(963,3)	(418,5)
SOJA	2009-2010	11556,5	11556,5 (**)	8220,6	1682,0
		(7201,3)	(7201,3)	(4955,2)	(1488,8)
	2008-2009	25965,6	25965,6	11829,1	11301,3
		(28869,2)	(28869,2)	(11678,5)	(11333,1)
GIRASOL	2009-2010	1443,9	1443,9	706,3	187,8
		(2004,8)	(2004,8)	(1434,6)	(361,2)

Volúmenes a Embarcar en los próximos 15 días (del 22-04-2010 al 29-04-2010):

Fuente: DMA – SAGPYA

PELLETES-ACEITES-HARINAS (2) INCLUIDOS LOS BUQUES EN RADA Y ANUNCIADOS DENTRO DE LOS PROXIMOS 15 DIAS. VOLUMENES EXPRESADOS EN TONELADAS

PUERTO	Nº BUQ (2)	TRIGO	MAIZ	MAIZ P.	SOJA	SOJA P.	SORGO	GIRASOL	SUBPROD (1)
STA.FE									
DIAMANTE									
S. LORENZO	115	46,000	503,750		341,800	55,000	49,500		1,669,780
ROSARIO	34	58,000	204,300		300,325	69,000			391,950
V. CONSTITUCIÓN	1		25,500						
SAN NICOLAS									
RAMALLO									
SAN PEDRO									
PARANA-GUAZU									
ZARATE-LAS PALMAS	2				92,500				
LIMA									
ESCOBAR									
BUENOS AIRES									
MAR DEL PLATA									
NECOCHEA	16	95,700			323,028				16,777
BAHIA BLANCA	52	88,250	255,680		450,949				68,600
TOTAL	220	287,950	989,230	-	1,508,602	124,000	49,500	-	2,147,107



Fletes orientativos para granos (21-04-10 AL 28-04-10):

Fuente: DMA – SAGPYA

Fletes marítimos orientativos para granos

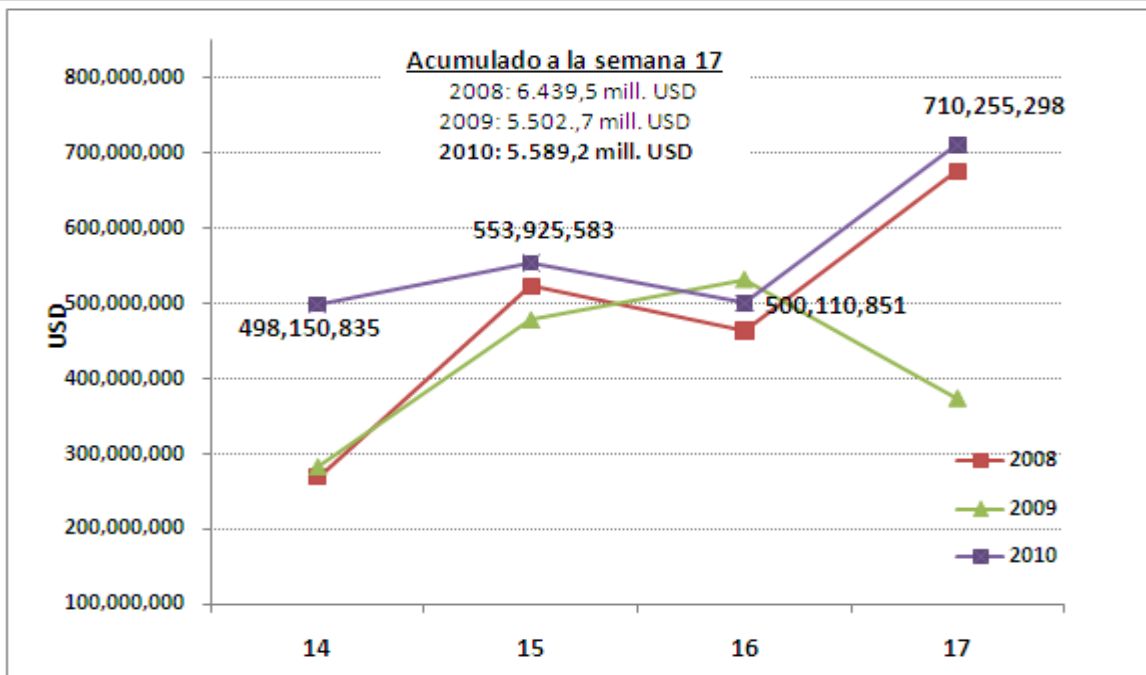
Destino	Semana actual	Semana anterior	Variación
China	77.0	77.0	0.0%
Irán	60.0	60.0	0.0%
Brasil	29.0	29.0	0.0%
Egipto	45.0	45.0	0.0%
Holanda	37.0	38.0	-2.6%

Fletes por camión orientativos para granos

Kilómetros	Semana actual	Semana anterior	Variación
20	14.1	14.0	0.7%
100	34.6	34.5	0.3%
500	115.8	115.7	0.1%
1000	218.1	218.0	0.0%

Liquidación de divisas – Ultimas cuatro semanas:

Fuente: CIARA-CEC



Diferenciales soja, maíz y trigo:

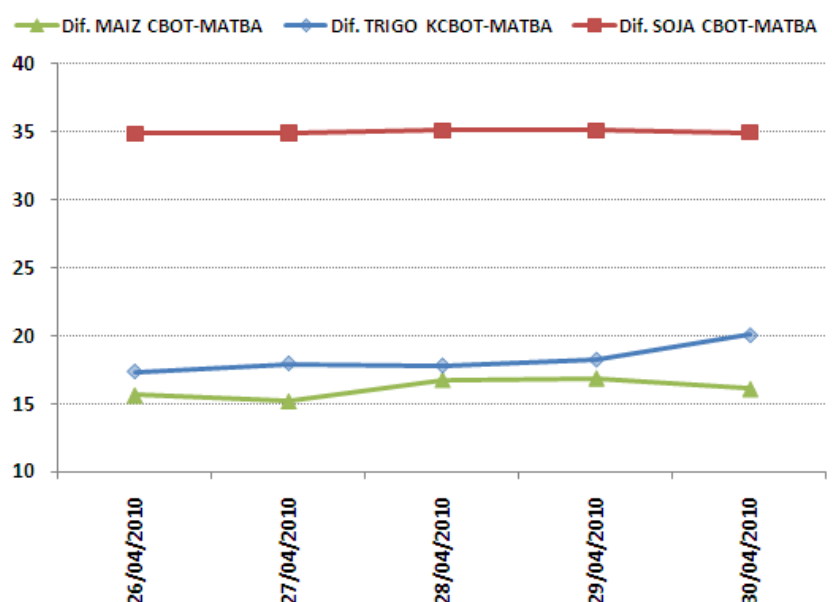
Fuente: MATBA, CBOT y KCBOT 1ra posición

Dif. TRIGO			
KCBOT-MATBA	Trigo Kansas	Trigo Bs. As.	Dif %
26/04/2010	180.2	149.0	17.3
27/04/2010	181.0	148.5	17.9
28/04/2010	180.6	148.5	17.8
29/04/2010	182.8	149.5	18.2
30/04/2010	185.7	148.5	20.0

Dif. MAIZ CBOT-MATBA			
MATBA	Maíz Chicago	Maíz Rosario	Dif %
26/04/2010	138.7	117.0	15.6
27/04/2010	136.8	116.0	15.2
28/04/2010	140.5	117.0	16.7
29/04/2010	141.9	118.0	16.9
30/04/2010	144.2	121.0	16.1

Dif. SOJA CBOT-MATBA			
MATBA	Soja Chicago	Soja Rosario	Dif %
26/04/2010	367.0	239.0	34.9
27/04/2010	361.1	235.1	34.9
28/04/2010	361.1	234.4	35.1
29/04/2010	362.2	235.0	35.1
30/04/2010	363.6	236.5	35.0

Diferencial de precios - Ultima semana en %



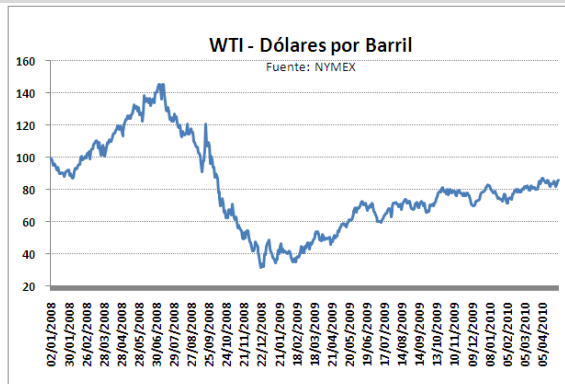
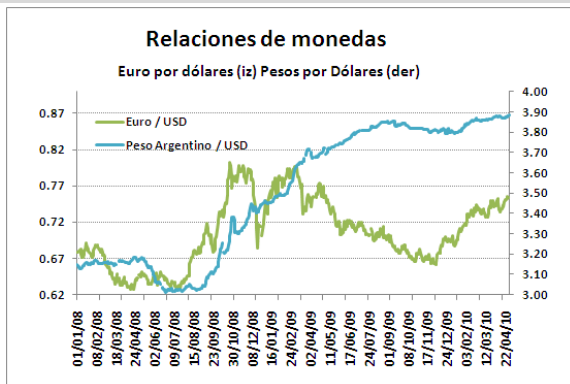


Ventas netas externas de Estados Unidos:

Fuente: FAS – USDA Miles de toneladas

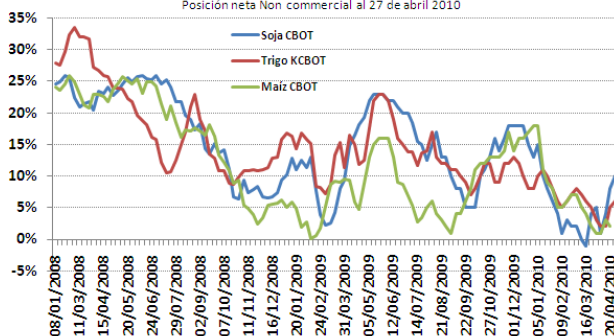
Semana 22 de abril de 2010	Soja	Maíz	Trigo	Harina de soja	Aceite de soja
Campaña actual	101.1	1,228.7	173.1	57.4	2.0
Campaña siguiente	691.0	202.0	295.3	0.1	-
Total	792.1	1,430.7	468.4	57.5	2.0

Posición Neta/ Open interest, petróleo y monedas al 30 de Abril



Posición neta /Open Interest

Fuente: Commodity Futures Trading Commission
Posición neta Non comercial al 27 de abril 2010



	Open Interest	Posición Neta	Porcentaje
Soja - CBOT	92,779.5	9,266.9	10%
Maíz - CBOT	210,994.1	4,866.6	2%
Trigo - KCBOT	27,544.9	1,781.0	6%

En miles de toneladas

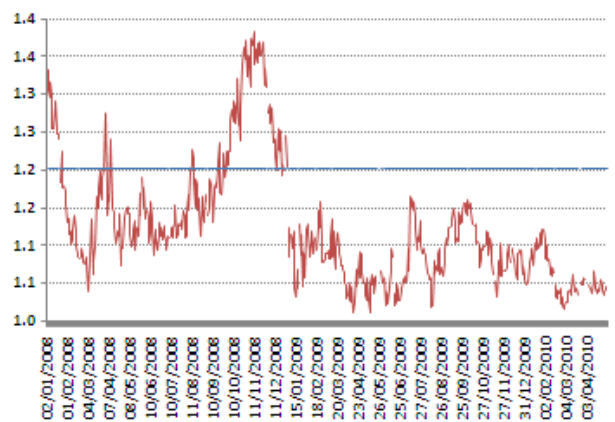
Relaciones de precios primeras posiciones y promedios al 30 de Abril:

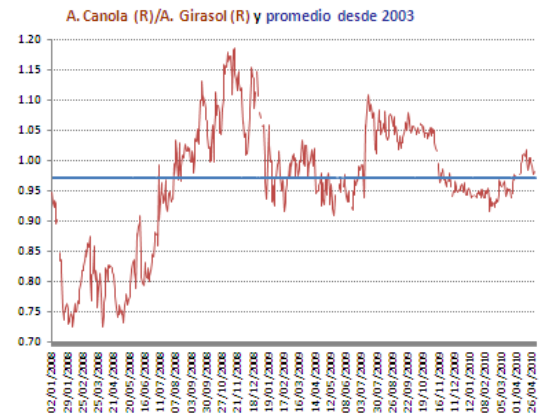
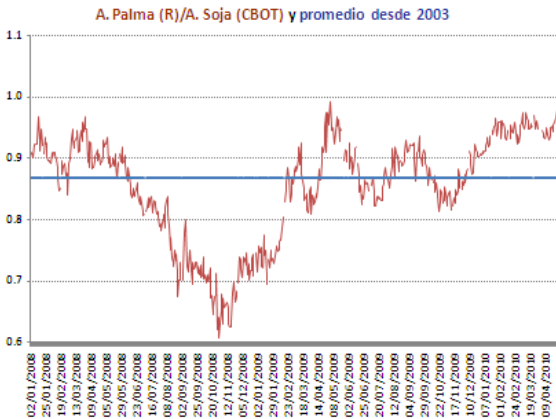
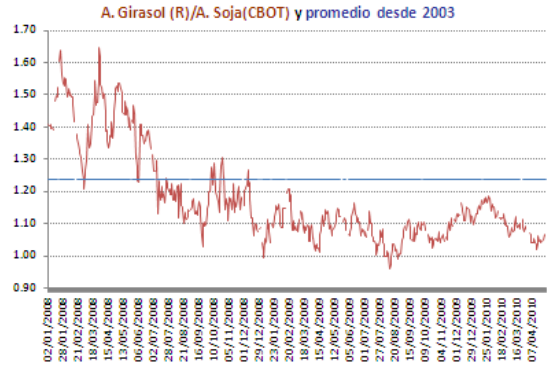
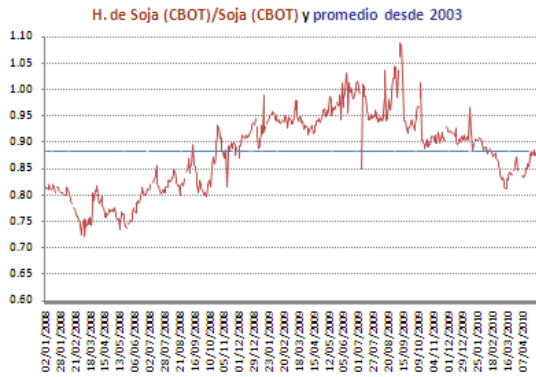
Fuente: Reuters

Soja(CBOT)/Maíz (CBOT) y promedio desde 2003



A. Canola (R)/A. Soja (CBOT) y promedio desde 2003





Diferencias de precios entre distintas posiciones al 30 de Abril

Fuente: Reuters, Matba

