



Informe Semanal

Instituto de Estudios Económicos



ROE Aprobados:

Fuente: ONCCA

Nota: *Hasta el 03-02-2011. En toneladas. El cuadro mensual año 2010, se confecciona con datos acumulados según ONCCA. Cuadro semanal, elaboración propia según datos diarios.

	Maíz			Trigo				Sorgo		Soja		Otros subproductos	
	ROE 45	ROE 180	ROE 365	ROE 45	ROE 90	ROE 180	ROE 365	ROE 45	ROE 180	ROE 45	ROE 180	ROE 45	ROE 180
2010 Enero	12.056	341.238	9.685				37.760	7.000		900			
2010 Febrero		2.140.480	8.005				117.402	7.600	47.500	730.000	2.198.000		
2010 Marzo	4.387	3.435.168	13.555				549.838	40.225	235.000	595.028	855.000		
2010 Abril	62.004	1.957.902	11.790				236.475	47.800	250.000	1.882.540	1.025.000		
2010 Mayo	122.087	1.465.825	894				48.797	44.950	44.000	1.279.840	246.500		
2010 Junio	21.080	1.665.215	1.383				54.044	13.421	120.000	899.243	880.500		
2010 Julio	33.175	1.403.698	1.553				710.000	38.950	153.000	1.238.501	835.320		
2010 Agosto	18.258	109.252	435				589.276	22.448	367.800	138.954	178.000		
2010 Septiembre	4.307	27.129					584.645	17.950	176.191	118.617	50.836		
2010 Octubre	34.071	910.143	819				468.952	790	67.000	87.124	561.800		
2010 Noviembre	6.043	238.386	2.463				303.547	3.900	65.000	17.062	794.574		
2010 Diciembre	9.416	1.584.371	13.681				1.036.171	1.561	72.000	7.687	401.000		
2011 Enero	3.354	2.057.718	43.912				1.584.917	8.686	118.784	519	325.500		
2011 Febrero*	87	251.290	336				102.141	84	12.000		20.000		

	Aceite de Soja		Aceite de Girasol		Harina de trigo			Subproductos de Soja		Subproductos de Girasol		Subproductos de Trigo	
	ROE 45	ROE 180	ROE 45	ROE 180	ROE 45	ROE 90	ROE 180	ROE 45	ROE 180	ROE 45	ROE 180	ROE 45	ROE 180
2010 Enero	83.778	95.000	23.947	236	72.351		14.366	530.739	391.000	57.877	7.860	8.706	432
2010 Febrero	34.302	20.000	77.413	50.320	42.735		28.145	510.165	72.000	50.050	5.555	5.351	
2010 Marzo	127.571	286.449	74.445	10.418	51.683		6.657	1.710.680	675.800	48.958	4.500	5.611	216
2010 Abril	310.577	234.030	12.555	22.206	54.440		13.221	2.787.974	1.393.600	55.505		9.885	
2010 Mayo	275.350	230.000	5.507	2.754	48.445		43.188	1.384.988	744.000	34.061	16.766	3.884	162
2010 Junio	347.088	403.000	15.647	2.088	53.017		10.021	1.644.873	778.500	55.875	11.526	2.406	270
2010 Julio	399.446	362.300	28.573	4.111	57.395		3.906	1.541.472	1.617.850	43.073	20.909	4.818	
2010 Agosto	213.891	147.000	38.682	2.622	68.317		17.577	1.372.644	1.078.000	27.898	6.000	5.671	
2010 Septiembre	216.648	434.830	16.331	4.040	64.261		3.167	991.944	2.371.620	13.916	59.981	5.344	108
2010 Octubre	80.782	394.765	20.375	79.452	54.170		5.521	823.007	2.676.620	21.422	29.222	9.600	
2010 Noviembre	100.872	329.700	5.311	40.278	50.941		10.930	450.722	960.000	9.121	13.000	8.535	
2010 Diciembre	42.030	118.700	3.742	7.778	41.290		14.303	423.840	128.167	29.570	8.560	5.014	
2011 Enero	16.516	329.900	4.798	5.565	66.193		20.744	346.458	801.774	28.328	17.405	6.604	108
2011 Febrero*	2.000	15.000	0		8.619		7.196	132.400		8.830		1.000	

En toneladas

Granos - Autorizaciones semanales del 31 de enero al 4 de febrero del 2010

Modalidad	Trigo	Maíz	Soja	Harina de Trigo	Aceite de Soja	Aceite de Girasol	Sorgo	Subproductos de Soja	Subproductos de Girasol	Subproductos de Trigo
ROE 45	336	5,255		17,541	2,000	42	816	137,400	8,830	1,150
90										
120										
180			20,000	14,638	18,000		12,000			
365	161,294	471,870								
TOTAL	161,630	477,125	20,000	32,179	20,000	42	12,816	137,400	8,830	1,150

Camiones arribados a puerto:

Fuente: Williams Entregas

Semana del 31 de enero al 4 de febrero	TRIGO	MAIZ	SORGO	CEBADA	SOJA	GIRASOL
Rosario y zona	2,481	1,864	516	353	3,923	1,104
Dársena y Bs. As.	1,260	360	-	-	27	-
Puertos de Necochea	949	149	-	419	121	27
Puertos-B.Blanca	609	7	-	481	57	15



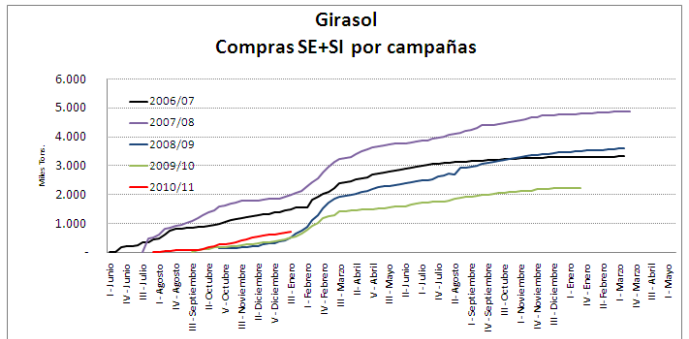
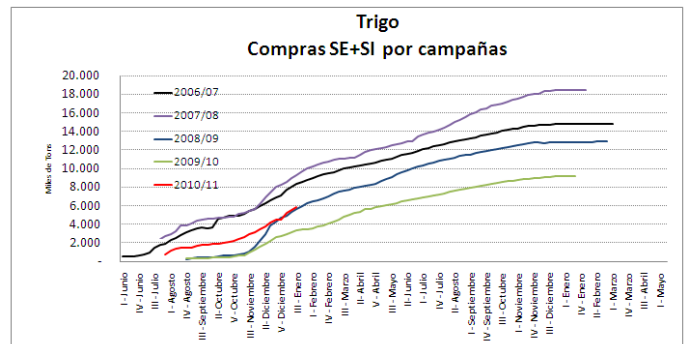
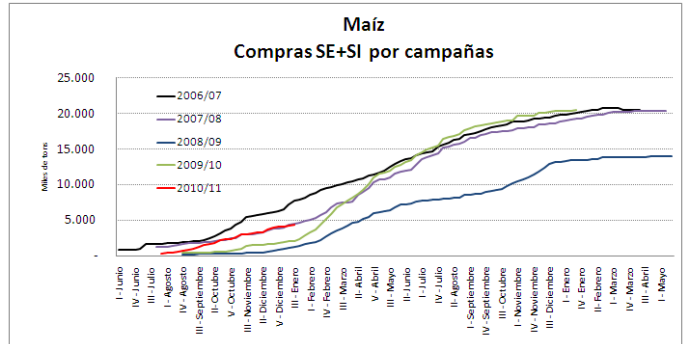
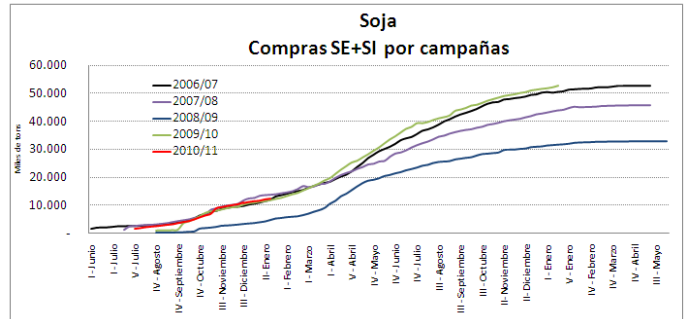
Compras – Ventas y Embarques del sector exportador y sector industrial (en miles de TN)

Fuente: DMA – MinAgri

COMPRAS DEL SECTOR EXPORTADOR					
26/01/2011	COSECHA	DECLARACIONES DE COMPRAS			EMBARQUE ESTIMADO ACUMULADO (*) AÑO
		TOTAL COMPRADO (1)	TOTAL A FIJAR (2)	TOTAL FIJADO (3)	
TRIGO	10/11	4550.3	287.9	49.6	1735.0
	09/10	3870.8	113.9	90.5	3782.8
MAIZ	10/11	4495.6	213.0	98.7	0.0
	09/10	17190.1	1026.9	889.0	15007.2
SORGO	10/11	250.3	2.7	0.0	0.0
CEBADA CERV	10/11	754.4	391.8	193.3	0.0
	09/10 (**)	431.5	359.5	272.7	373.1
SOJA	10/11	5714.4	2638.8	286.2	0.0
	09/10	17637.8	3263.8	2630.2	12104.0
GIRASOL	10/11	7.8	0.2	0.0	0.0
	09/10	37.4	7.1	5.4	0.0

COMPRAS DE LA INDUSTRIA					
19/01/2011	COSECHA	COMPRAS ESTIMADAS (*)	COMPRAS DECLARADAS (1)	TOTAL A FIJAR (2)	TOTAL FIJADO (3)
	09/10	5594.8	5315.1	1091.1	1076.9
SOJA	10/11	6784.3	6784.3	3141.1	614.5
	09/10	35256.5	35256.5	15867.5	13649.1
GIRASOL	10/11	713.4	713.4	191.4	29.1
	09/10	2204.2	2204.2	788.2	546.9

NOTA: (*) Datos de embarque mensuales hasta OCTUBRE, y desde NOVIEMBRE es estimado por Situación de Vapores. (**) LOS DATOS DE EXPORTACIÓN CORRESPONDEN AL INDEC, HASTA NOVIEMBRE. (***) DIFERENCIA QUE SE PASARÁ A LA INDUSTRIA (1) TOTAL COMPRADO: COMPRAS EFECTUADAS BAJO CUALQUIER MODALIDAD. INCLUYE "A FIJAR" (2) TOTAL A FIJAR: COMPRAS QUE INVOLUCRAN EL COMPROMISO DE ENTREGA DE LA MERCADERÍA PERO SIN HABER PACTADO PRECIO. (3) TOTAL FIJADO: PORCIÓN DEL RUBRO (2) A LAS QUE YA SE LES ESTABLECIÓ PRECIO. (*) LAS COMPRAS DEL SECTOR INDUSTRIAL, RESPECTO DE LA CAPACIDAD INSTALADA, RESULTAN DE COMPUTAR LAS FÁBRICAS QUE REPRESENTAN: PARA TRIGO EL 95 % Y PARA SOJA Y GIRASOL EL 100 %, EN AMBAS COSECHAS. (**) DATOS AJUSTADOS POR PASAJE A LA EXPORTACION.



Datos al 19-01-11

Fuente: Elaboración propia en base a datos de DMA – MinAgri

Volúmenes a Embarcar en los próximos 15 días (del 27-01-2011 al 03-02-2011):

Fuente: DMA – MinAgri

PELLETS-ACEITES-HARINAS (2) INCLUIDOS LOS BUQUES EN RADA Y ANUNCIADOS DENTRO DE LOS PROXIMOS 15 DIAS. VOLUMENES EXPRESADOS EN TONELADAS

PUERTO	Nº BUQ (2)	TRIGO	TRIGO P.	MAIZ	MAIZ P	SOJA	SOJA P.	SOJA B.	SORGO	SUBPROD (1)
BAHIA BLANCA	8	100,750								33,000
BUENOS AIRES										
DIAMANTE										
ESCOBAR										
LIMA										
MAR DEL PLATA										
NECOCHEA	12	117,970		9,020		24,500				33,750
PARANA-GUAZU										
RAMALLO	1									27,500
ROSARIO	27	84,750		101,000					58,000	374,940
S. LORENZO	108	346,900	79,000	244,805	25,000	19,000	88,000		92,414	1,523,644
SAN NICOLAS										
SAN PEDRO										
STA. FE										
V. CONSTITUCIÓN	1			25,000						
ZARATE-LAS PALMAS										
TOTAL	157	650,370	79,000	379,825	25,000	43,500	88,000	-	150,414	1,992,834



Fletes orientativos para granos (26-01-2011 al 2-02-2011):

Fuente: DMA – SAGPYA

Fletes marítimos orientativos para granos

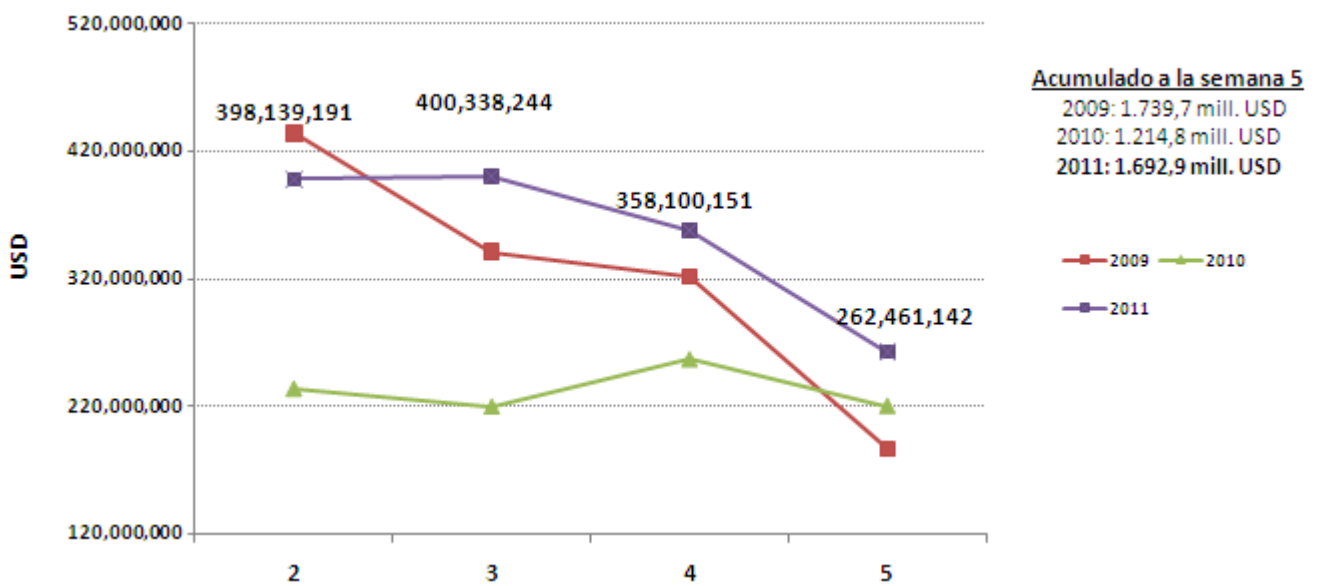
Destino	Semana actual	Semana anterior	Variación
China	66.0	66.0	0.0%
Irán	52.0	52.0	0.0%
Brasil	19.0	19.0	0.0%
Egipto	36.0	36.0	0.0%
Holanda	30.0	31.0	-3.2%

Fletes por camión orientativos para granos

Kilómetros	Semana actual	Semana anterior	Variación
20	20.0	20.0	0.0%
100	50.0	50.0	0.0%
500	166.9	166.9	0.0%
1000	315.8	315.8	0.0%

Liquidación de divisas

Fuente: CIARA-CEC



Diferenciales soja, maíz y trigo:

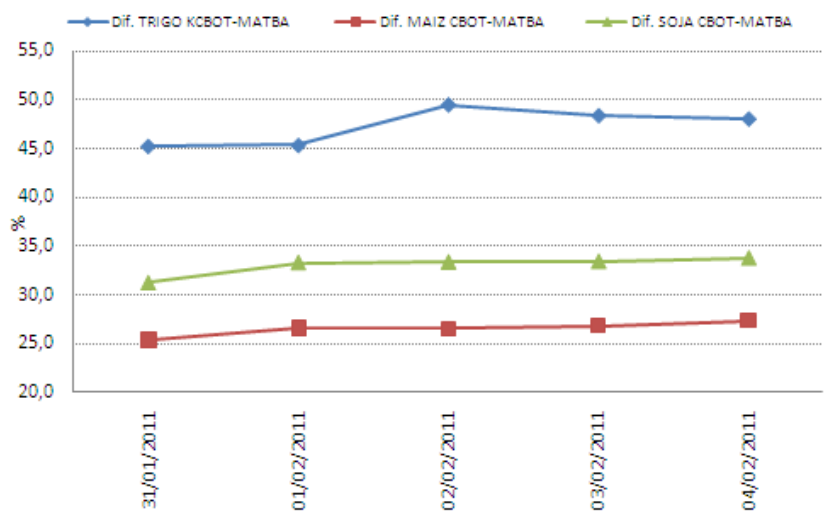
Fuente: MATBA, CBOT y KCBOT 1ra posición

Dif. TRIGO KCBOT-	Trigo Kansas	Trigo Bs. As.	Dif %
31/01/2011	339.8	186.0	45.3
01/02/2011	339.5	185.5	45.4
02/02/2011	350.1	176.9	49.5
03/02/2011	348.7	180.0	48.4
04/02/2011	346.4	180.0	48.0

Dif. MAIZ CBOT-MATBA	Maíz Chicago	Maíz Rosario	Dif %
31/01/2011	259.6	193.8	25.4
01/02/2011	262.2	192.5	26.6
02/02/2011	263.5	193.5	26.6
03/02/2011	260.8	190.8	26.8
04/02/2011	267.1	194.0	27.4

Dif. SOJA CBOT-MATBA	Soja Chicago	Soja Rosario	Dif %
31/01/2011	519.2	357.0	31.2
01/02/2011	528.4	352.5	33.3
02/02/2011	530.6	353.7	33.3
03/02/2011	527.5	351.3	33.4
04/02/2011	526.7	349.0	33.7

Diferencial de precios - Ultima semana en %





Ventas netas externas de Estados Unidos:

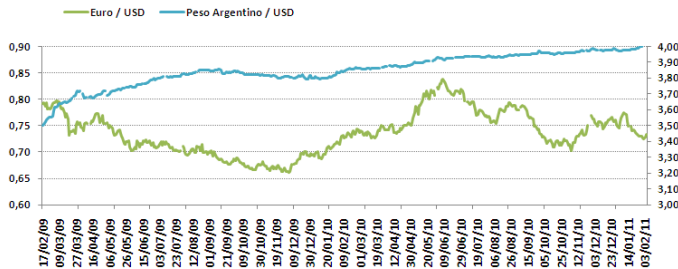
Fuente: FAS – USDA Miles de toneladas

Semana del 27 de Enero 2010	Soja	Maíz	Trigo	Harina de soja	Aceite de soja
Campaña actual	1,032.3	1,166.7	534.1	177.9	5.0
Campaña siguiente	3,075.6	69.3	31.3	-	-
Total	4,107.9	1,236.0	565.4	177.9	5.0

Posición Neta/ Open interest, petróleo y monedas al 4 de febrero

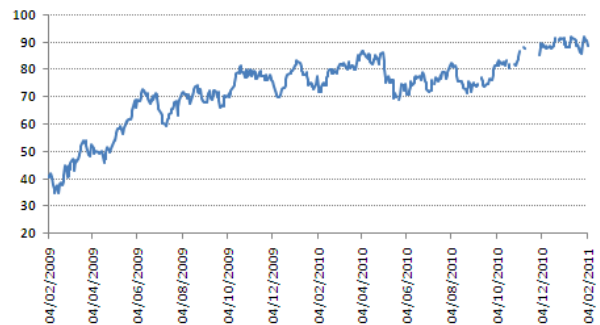
Relaciones de monedas

Euro por dólares (iz) Pesos por Dólares (der)



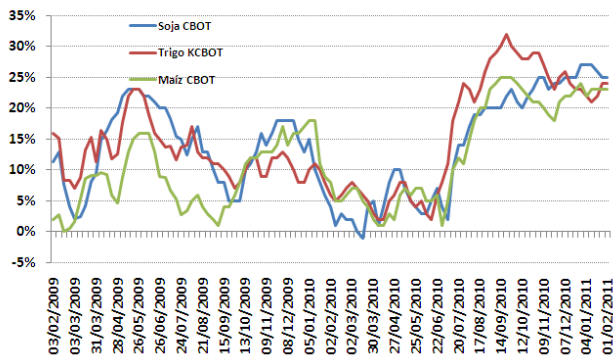
WTI - Dólares por Barril

Fuente: NYMEX



Posición neta /Open Interest

Fuente: Commodity Futures Trading Commission
Posición neta Non comercial al 1 de Febrero 2011



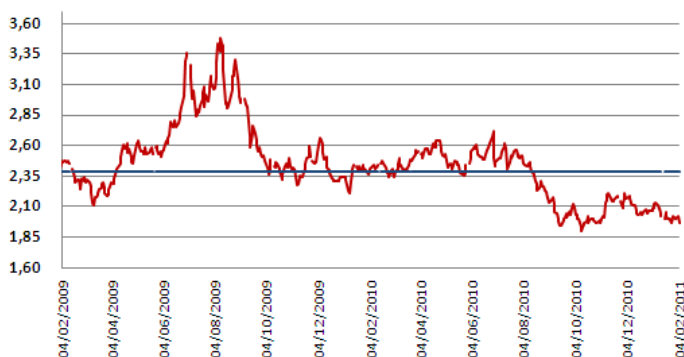
	Open Interest	Posición Neta	Porcentaje
Soja - CBOT	119,336.2	29,775.5	25%
Maíz - CBOT	273,672.0	63,268.5	23%
Trigo - KCBOT	36,096.3	8,582.7	24%

En miles de toneladas

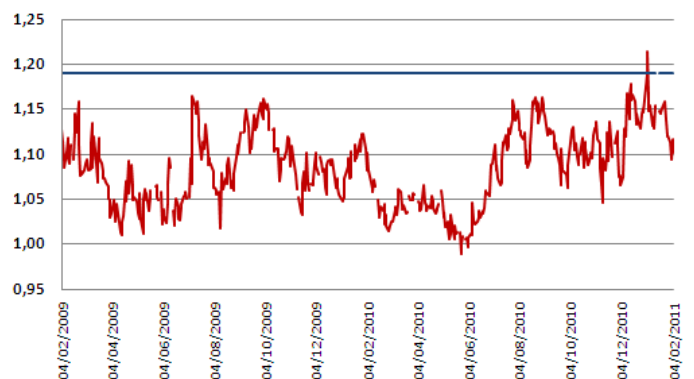
Relaciones de precios primeras posiciones y promedios al 4 de febrero

Fuente: Reuters

Soja(CBOT)/Maíz (CBOT) y promedio desde 2003

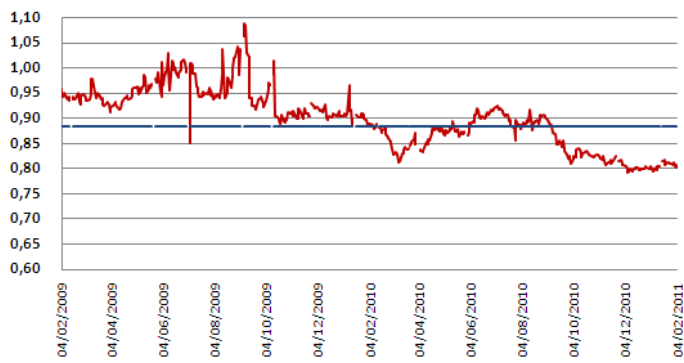


A. Canola (R)/A. Soja (CBOT) y promedio desde 2003

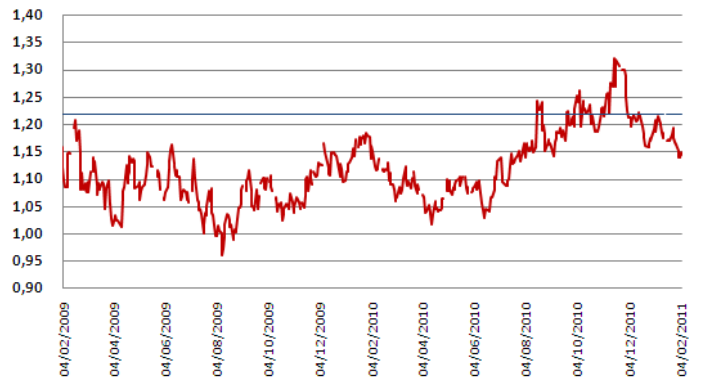




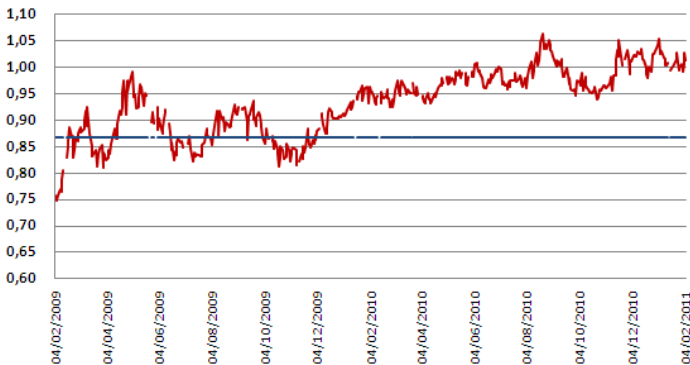
H. de Soja (CBOT)/Soja (CBOT) y promedio desde 2003



A. Girasol (R)/A. Soja(CBOT) y promedio desde 2003



A. Palma (R)/A. Soja (CBOT) y promedio desde 2003



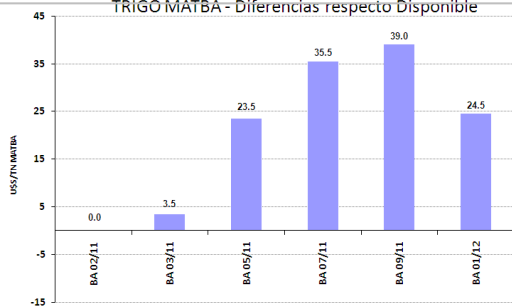
A. Canola (R)/A. Girasol (R) y promedio desde 2003



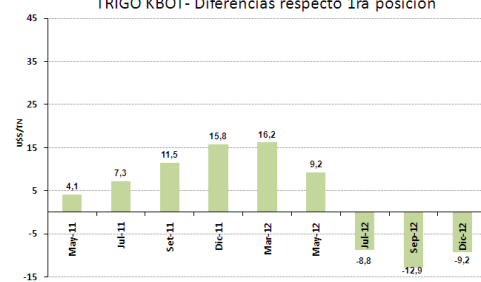
Diferencias de precios entre distintas posiciones al 4 de febrero

Fuente: Reuters, Matba

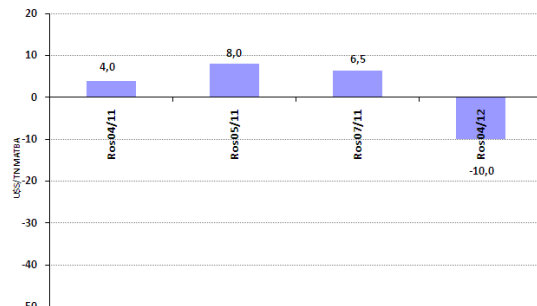
TRIGO MATBA- Diferencias respecto Disponible



TRIGO CBOT- Diferencias respecto 1ra posición



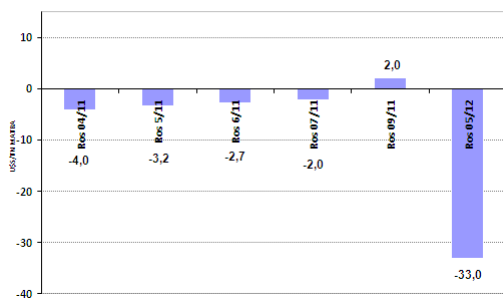
MAIZ MATBA- Diferencias respecto Disponible



MAIZ CBOT- Diferencias respecto 1ra posición



SOJA MATBA- Diferencias respecto Disponible



SOJA CBOT- Diferencias respecto 1ra posición

